

ILUMINACIÓN NAVIDEÑA FUE INAUGURADA AYER

# La Navidad se adelanta en las calles de Cuenca

En esta ocasión más de 70 arcos y 23.000 lámparas acompañan al tradicional Belén de la Plaza de la Hispanidad

EL DÍA  
CUENCA

La Navidad se ha adelantado este año en las calles de Cuenca que desde ayer están iluminadas por más de 70 arcos y más de 23.000 lámparas que acompañan, aún más si cabe, al tradicional Belén que el Ayuntamiento ha instalado, como todos los años, en la Plaza de la Hispanidad y que ayer inauguraron autoridades municipales entre los que se encontraban el primer teniente alcalde, Luis Esteban Cava, el concejal de Festejos, José Luis Chamón, o el concejal de Participación Ciudadana, Javier Priego, entre otros.

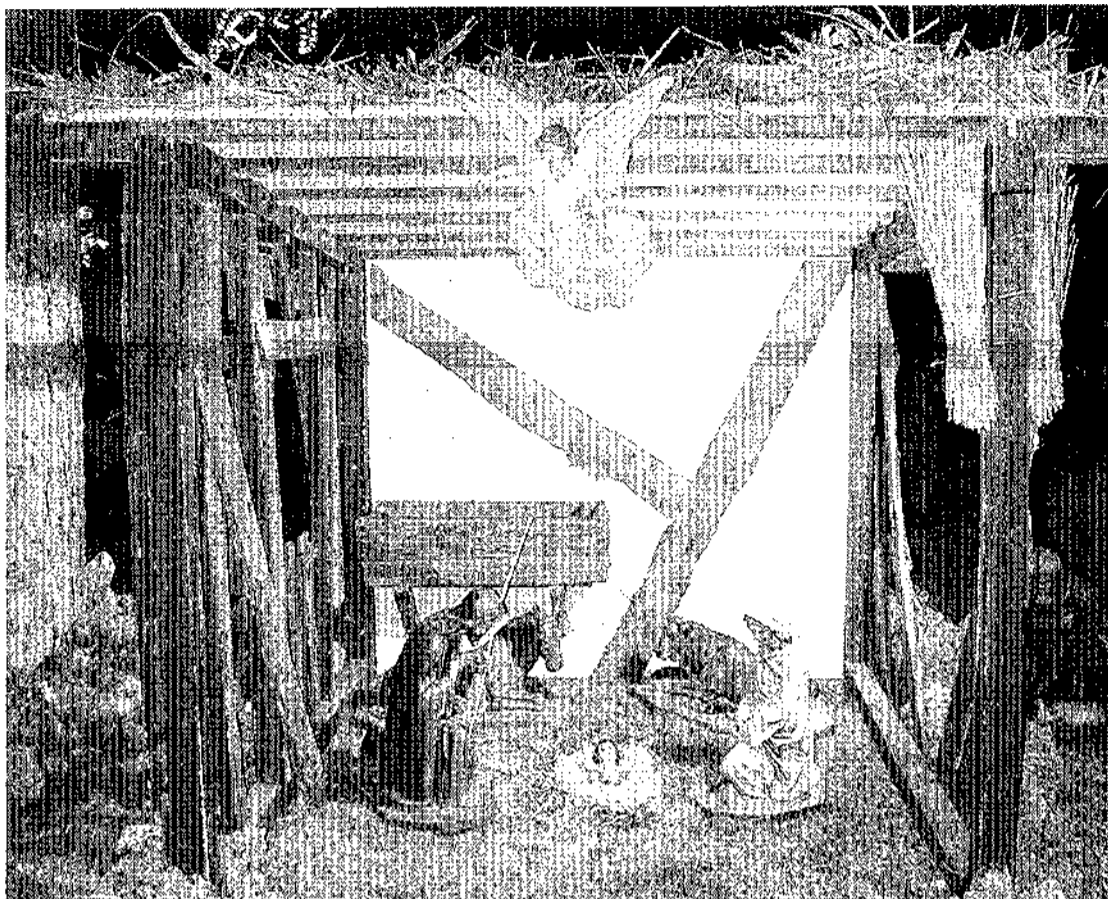
Las calles iluminadas, al igual que el año pasado, están ubicadas en el Casco Antiguo (Plaza Mayor y fachada del Ayuntamiento), el centro comercial de la

ciudad (Calderón de la Barca, Carretería, Plaza de la Hispanidad, Cervantes y Plaza Xúcar), entrada a Cuenca por la carretera de Madrid (Avenida de la República Argentina y Hurtado de Mendoza), entrada a la ciudad por la carretera de Valencia (Fermín Caballero y Xúcar).

La iluminación este año, tal y como explicó ayer José Luis Chamón, se ha anticipado al día de ayer en vez de esperar hasta el día 18 como el pasado año, estando previsto que cese el 6 de enero de 2002, creando el ambiente adecuado.

## Potencia

Por otra parte, señalar que la suma total de la potencia en vatios supera los 345.600 y el presupuesto asciende a 3.100.000 pesetas a cuyo gasto habrá que



CRÉDITO FOTO

El Belén ya está en la Plaza de la Hispanidad. Abajo, las autoridades municipales inaugurando la iluminación.

añadir el lógico consumo eléctrico. "Todo esto unido a la celebración de otras actividades paralelas de tipo religioso como los belenes y la entrega de trofeos del concurso del año pasado, el concierto de villancicos, el concierto de Navidad o la Cabalgata de Reyes, revitaliza el sector comercial a la hora de adelantar las compras de estos días".



## Concejalía de Tráfico Transportes y Policía

Previsión de incidencias y  
Recomendaciones

Sábado, 15 de diciembre de 2001

### MANIFESTACIÓN

A media mañana está prevista la celebración de una manifestación autorizada que, partiendo de la plaza de la Estación discurrirá por las calles Fermín Caballero, Cervantes, José Cobo y Aguirre, para finalizar frente a la Diputación Provincial.

El discurrir de la manifestación provocará retenciones en las vías señaladas, por lo que se aconseja precaución y atención a las indicaciones que pudieran hacer los Agentes de Policía Local.

### Posibles RETENCIONES por ESTRECHAMIENTO CALZADA en FERMÍN CABALLERO

La instalación de depósitos en la Gasolinera Cepsa de la C/ Fermín Caballero obliga a la ocupación necesaria de un carril de la calzada. En dicho punto un carril,

marcado con conos y correspondientemente señalizado, será utilizado para circular en uno o otro sentido de circulación en función de las obras y las necesidades del tráfico.

Alternativas a la circulación: utilice preferentemente la Avda. Reyes Católicos-Paseo San Antonio o la calle Cañete-Avda. del Mediterráneo para cruzar la ciudad. Bordee el punto conflictivo utilizando el Paseo de la Estación o la calle Jorge Torner.

### AVDA. CASTILLA-LA MANCHA: PROHIBICIÓN DE APARCAMIENTO

Se ha señalado horizontalmente la prohibición de aparcamiento y la delimitación de las paradas de autobús en la Avda. Castilla-La Mancha, en el tramo comprendido entre las calles Escul-

tor Marco Pérez y San Lucas, en ambos sentidos de circulación. Se actuará con la grúa municipal sobre los vehículos infractores en este punto.

### PLAZA DE LA MEJORANA

ATENCIÓN: Se viene observando que se continúa aparcando indebidamente sobre la acera recientemente pavimentada, por lo que SE CONTINUARÁ ACTUANDO CON LA GRÚA SOBRE AQUELLOS VEHÍCULOS QUE APARQUEN SOBRE LA ACERA EN EL PUNTO INDICADO.

### ZONA DE LA HOZ DEL HUÉCAR

Si va a visitar la zona de la Hoz del Huécar, no aparque sobre las aceras o en las zonas señalizadas con prohibición. Utilice el aparcamiento público subterráneo frente al Auditorio

## INFRAESTRUCTURAS

# Los conquenses saldrán hoy a la calle para reivindicar un tren de calidad

La manifestación saldrá de la Estación a las 11:30 y culminará en el Centro Cultural Aguirre

EL DÍA  
CUENCA-EP

La Comisión en Defensa del Ferrocarril ha convocado a todos los conquenses y en especial a los vecinos de los pueblos por donde pasa la línea Madrid-Cuenca-Valencia, a que salgan a la calle mañana sábado, día 15, con el fin de reivindicar inversiones para el tren convencional.

Con ello se pretende emplazar al Ministerio de Fomento y al Partido Popular a que sean claros sobre sus intenciones de inversión en esta línea. La Comisión ha

decidido salir a la calle y demostrar que la mejora del tren convencional no es "una reivindicación de laboratorio" que sólo interesa a los integrantes de la Comisión sino que es una demanda muy sentida por todos los conquenses.

La manifestación saldrá de la Estación del Ferrocarril, a las 11.30 horas, y culminará en el Centro Cultural Aguirre, alrededor de las 12.00 horas. Allí se celebrará una asamblea en la que intervendrán los alcaldes de los municipios afectados por la línea.

Domingo, 16 de diciembre de 2001

ANTE LA PROXIMIDAD DE LAS FIESTAS NAVIDEÑAS, SE RECOMIENDA CIRCULAR CON PRECAUCIÓN POR LAS INMEDIACIONES DE LAS GRANDES SUPERFICIES COMERCIALES, ASÍ COMO DE LAS ZONAS COMERCIALES DEL CENTRO DE LA CIUDAD