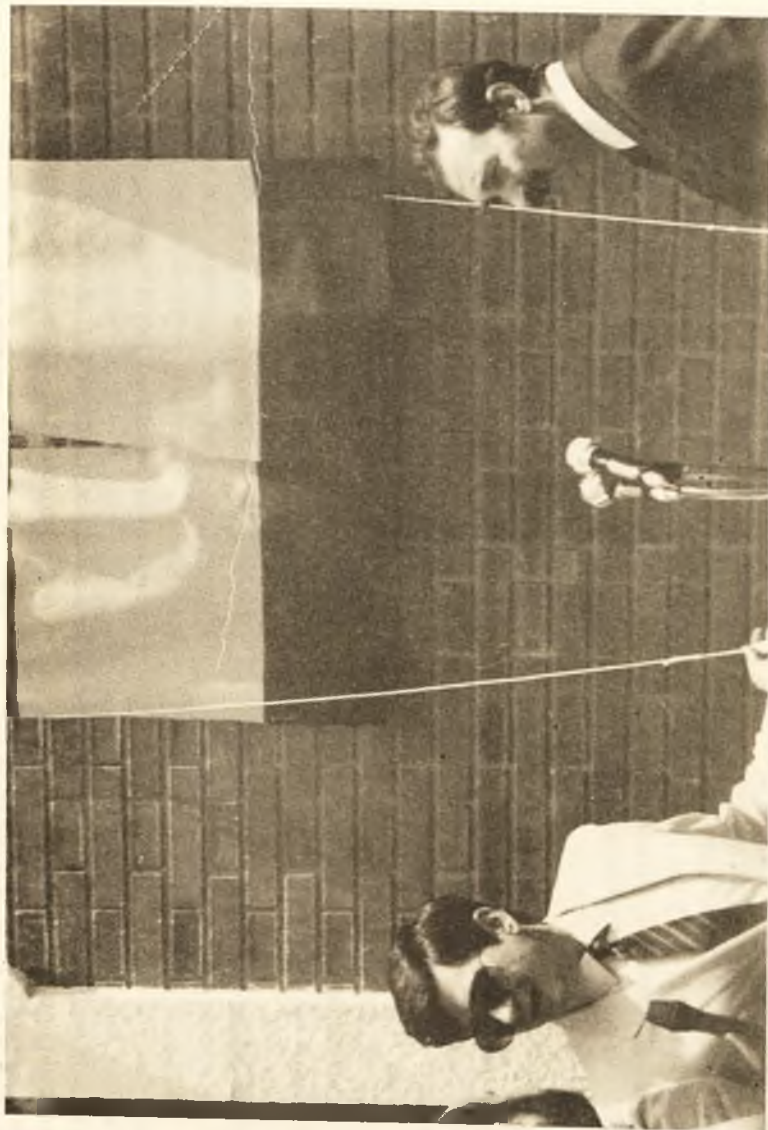




Arriba: Zarzuela, la compañía Lirica Española puso en escena el Huespedel del Sevillano.

Derecha: Miguel A. Reguillo, Alcalde de Alcázar junto a D. Enrique Barón, Ministro de Transportes y Comunicaciones, en un momento de la inauguración de la nueva estación ferroviaria.



Damas de las fiestas.