

goría estética de la fotografía. La mayoría de los fotógrafos encuadrados en este movimiento realizaban sus obras de un modo artesanal, utilizando procedimientos hoy desaparecidos, como las gomas bicromatadas, los carbones o el bromóleo. En este apartado se muestran pruebas originales de época de los más destacados pictorialistas españoles, como Ortiz-Echagüe, Pla Janini, Goicoechea, Antoni Campañá, Linker o Martínez Sánchez.

Fotografía documental: Desde presupuestos estéticos muy diferentes y sin las pretensiones de artisticidad de los pictorialistas trabajaron decenas de fotógrafos, que documentaron con sus cámaras la vida de los pueblos y las gentes españolas. En este apartado se muestra la obra de los más destacados documentalistas españoles como Luis Escobar, Felipe Manterola, Pacheco, Pintor, Fernández Trujillo, Suárez y los miembros de la dinastía Alfonso. Muchos de estos fotógrafos se dedicaron también al reportero gráfico, una especialidad que

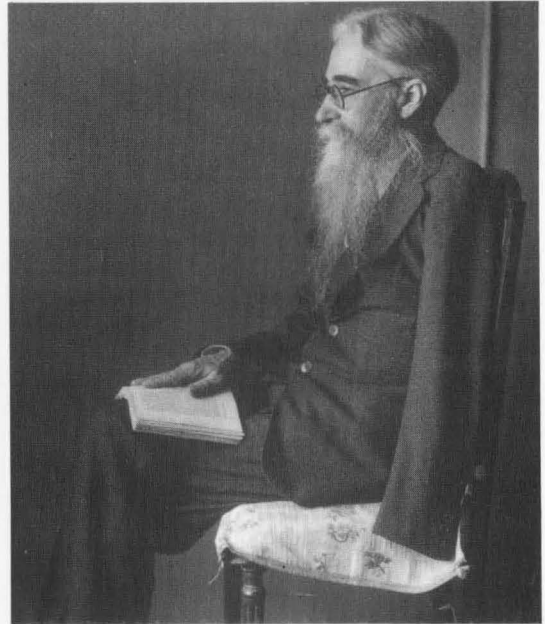
vivió sus momentos más brillantes a partir de 1910. Los más importantes reporteros gráficos españoles como Díaz Casariego, Albero y Segovia, Merletti, Brangulí, Vidal, Serrano, los Alfonso o Centelles estuvieron también representados en la exposición.

El eclipse del pictorialismo dio paso a los movimientos que marcaron más profundamente la fotografía del periodo de entreguerras, como la Nueva Objetividad o la Nueva Visión. Aunque estos movimientos tuvieron poca incidencia en España, sí llegaron a reflejarse en la obra de algunos fotógrafos como Nicolás de Lekuona, Pere Catalá Pic, Aurelio Grasa o Josep Renau, cuyas obras se muestran también en la exposición.

Esta Exposición se completó con la obra de fotógrafos extranjeros tan significativos como Craig Annan, A. L. Coburn, Robert Capa, Hans Namuth o Henri Cartier-Bresson, que realizaron en España algunas de sus obras más representativas.



FRANZEN. Retrato de la reina madre María Cristina de Habsburgo y del rey Alfonso XIII. Hacia 1900. (Col. Adrián Olmedilla).



MORENO. Retrato de Ramón del Valle-Inclán. Hacia 1920. (Archivo Moreno. Instituto de Restauración y Conservación de Bienes Culturales).