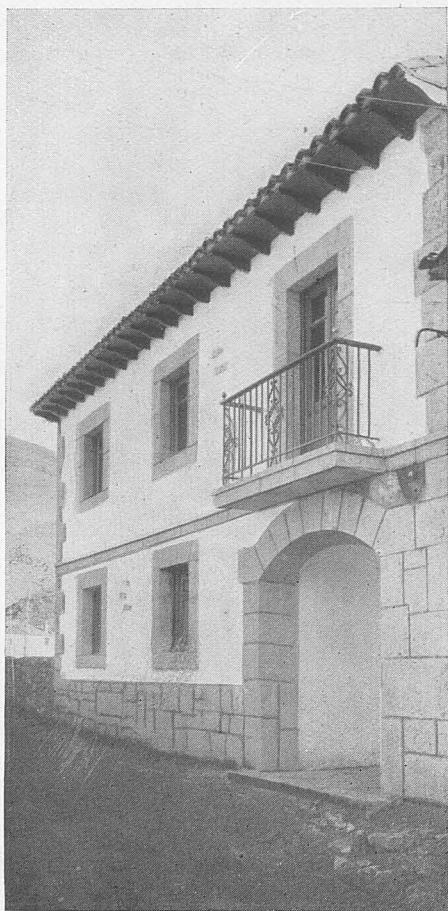




*BERBERINO y BUIZA (Pola de Gordón).—Casas Rectorales.*



cal y la madera, construyéndose los edificios sin otra pretensión que satisfacer las necesidades espirituales, y con arreglo a unas normas estéticas que entonan con el ambiente y el paisaje.

La plaza de Pola de Gordón, centro y núcleo de uno de los pueblos más pintorescos de León, es una plaza abierta del tipo de las que Regiones Devastadas construye en la mayor parte de los pueblos adoptados: plaza abierta, con la Casa-Ayuntamiento en el centro, rematada con una espadaña, que se destaca sobre el azulado de los montes del fondo; plaza con soportales, donde se pasee en los días de invierno y donde se celebren las fiestas en los días de la Santa Patrona.

Los proyectos de las obras que se han inaugurado son de los arquitectos D. Prudencio S. Barrenechea y D. Felipe Moreno Medrano.

ANTONIO GONZÁLEZ DE MIGUEL.

Ingeniero.