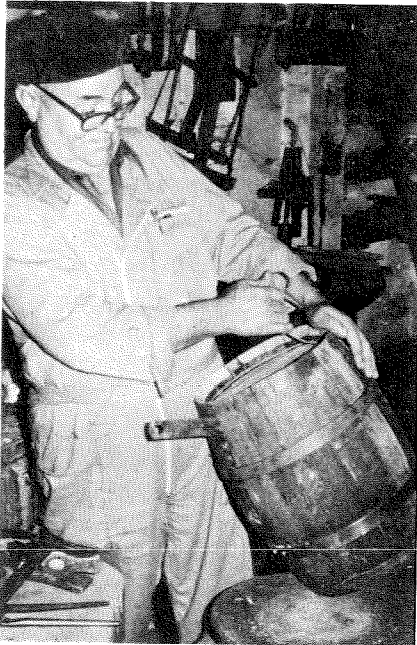
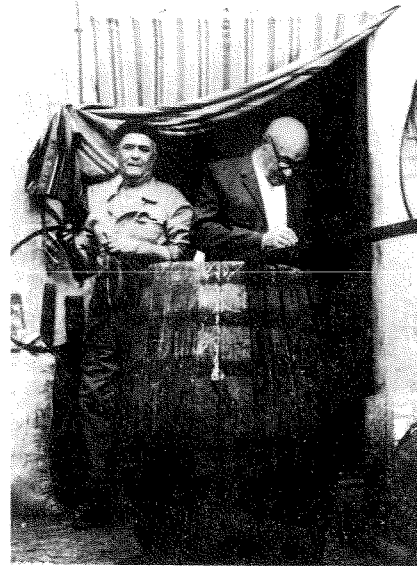


Al testar se igualan las duelas para que no sobresalgan unas de otras al manejarlas o ponerlas de pie. Y se hace el galse, que es la ranura para colocar el fondo.

Muchas maniobras interiores se ejecutan mejor teniendo el barril tendido sobre cabrillas o en un banco de forma de media luna donde el barril queda completamente sentado para trabajar en él con seguridad. Ahí, Gregorio, en el banco plano, lo sujeta entre tarugos que son mañas propias de quien por dominarlo todo le sale bien.



Fondando con el tirafondos.



Gregorio se dispone a poner el aro de testa a una cuba grande.