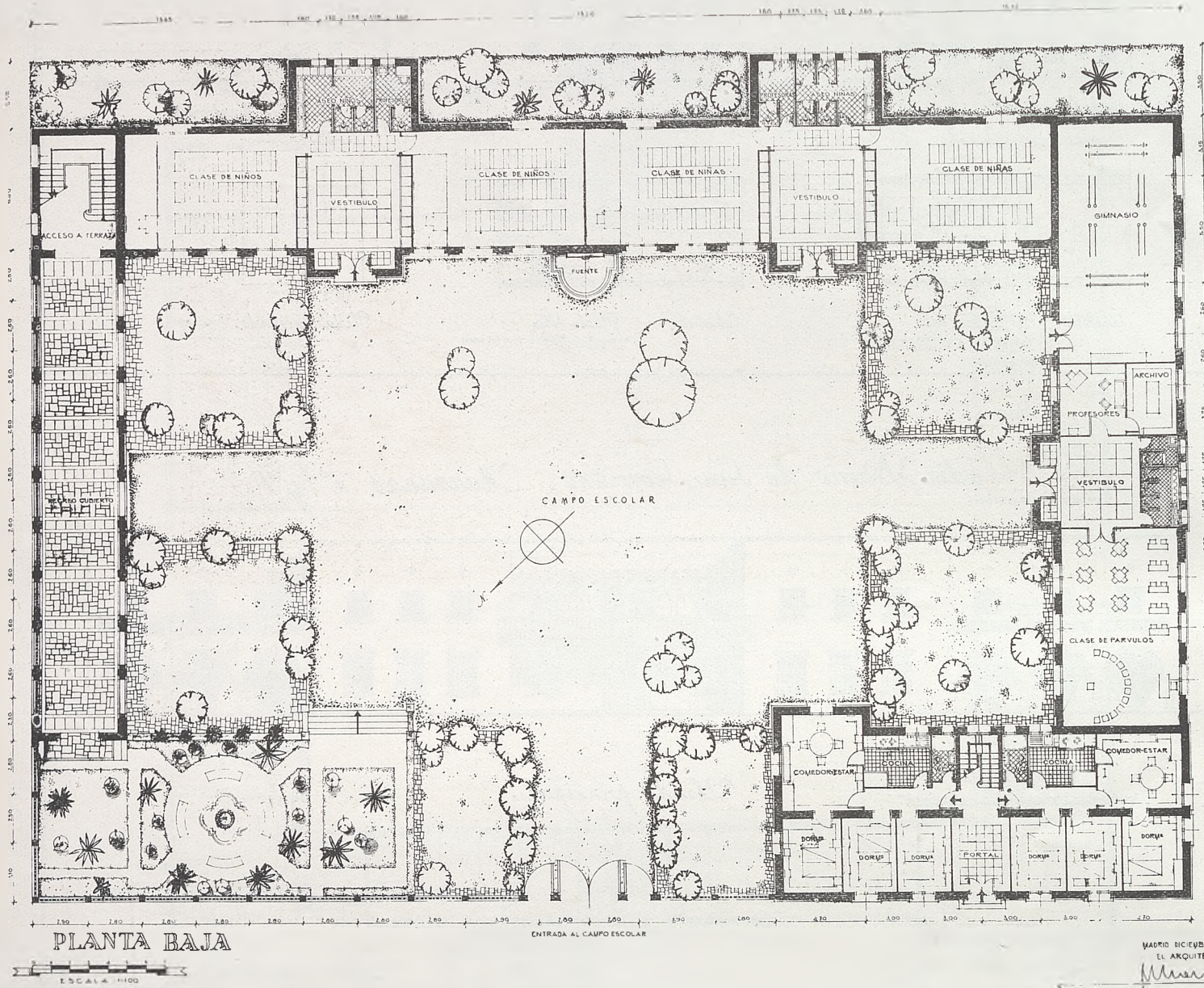


GRUPO ESCOLAR EN CADIZ

BARRIO DE SAN SEVERIANO



MADRID DICIEMBRE 1947
EL ARQUITECTO
Antonio Cámara

la policlínica exterior y el salón de actos; en planta superior, la capilla y residencias de matronas, enfermeras, capellanía, farmacia y los servicios de guardia de médicos y matronas, y en la segunda las comunidades de religiosas y locales de servidumbre.

La planta de semisótanos, excavada sólo en la zona posterior del edificio, tiene los servicios de cocinas y almacenes, lavaderos y desinfección, calefacción y carboneras, etc., garajes y necropsia, todos con absoluta independencia.

La superficie edificada es de 12.691 metros cuadrados.

Los presupuestos generales de estos cuatro proyectos, que constituyen la primera fase de obras a realizar por la Dirección General de Regiones Devastadas, son los siguientes:

	Pesetas
Proyecto de ochenta viviendas	5.997.665,80
Centro municipal y seis viviendas de funcionarios...	1.099.335,91
Grupo escolar, con cuatro viviendas para maestros...	1.319.879,70
Casa Cuna y Maternidad Provincial, con urbanización.	21.636.148,60

La arquitectura de los edificios objeto de estos proyectos se ha tratado con gran sencillez, procurando ambientarlos con el carácter de la zona gaditana, empleando materiales locales y siguiendo con la tradición de superficies encaladas.

ANTONIO CÁMARA.
Arquitecto.