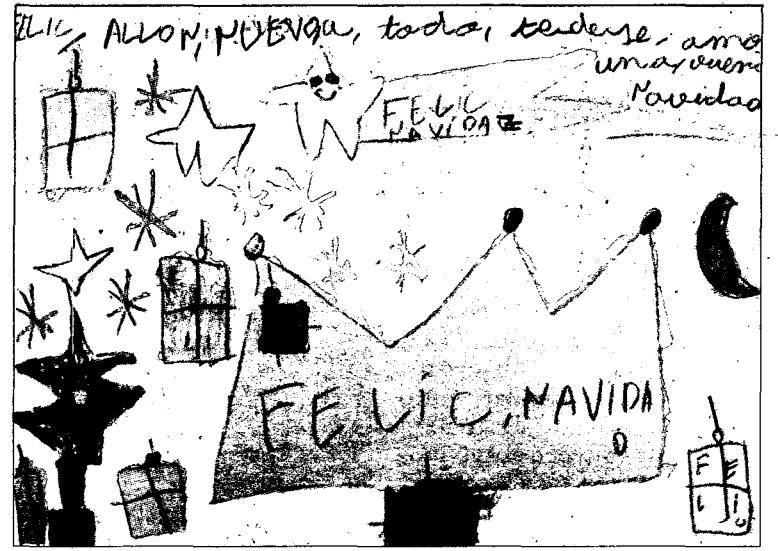




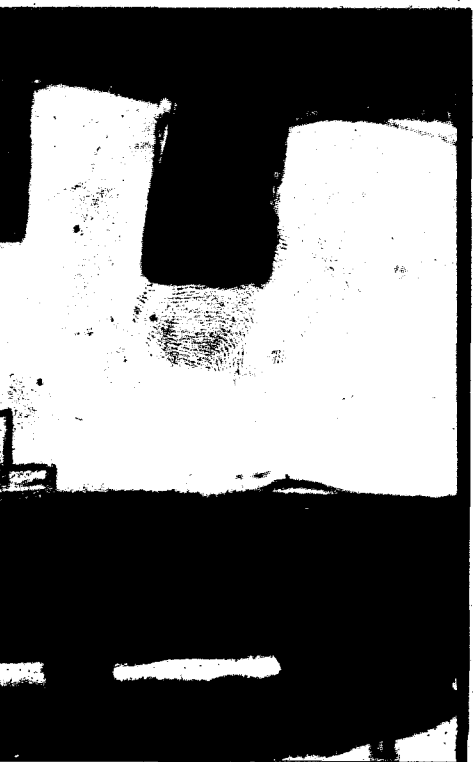
Sara Sánchez. Segundo A. (Primo de Rivera).



Mireya. Segundo A. Primo de Rivera.

### Primeros dibujos del concurso infantil de navidad de La Tribuna.

Hoy publicamos ya los primeros dibujos que participan en el concurso de navidad de dibujo infantil organizado por La Tribuna de Cuenca. Cada día, hasta finales de estas fiestas dedicaremos una o dos páginas a reproducir los mejores dibujos que lleguen a nuestra redacción. Al final de estas fiestas se entregarán los premios a los tres ganadores. Recordamos a los más pequeños que todavía pueden participar, si quieren, en este certamen. Sólo hay que acercarse por la sede de La Tribuna de Cuenca y entregar sus dibujos. Los más destacados saldrán en estas páginas. Por las 'obras' recibidas hasta ahora, podemos afirmar que la calidad de este certamen, un año más, será alta y que los participantes hacen gala de una gran imaginación. / LT.



Contrata **ONO3** y benefíciate de este precio tan especial en la compra de un televisor **PHILIPS**.

**Televisión LCD 20" PHILIPS**  
 PVP: 399€  
 Si contratas ONO3:  
**99€**  
 +16% IVA

**Televisión LCD 37" PHILIPS**  
 PVP: 1099€  
 Si contratas ONO3:  
**599€**  
 +16% IVA

Teléfono  
 Televisión  
 Internet

Entra en [www.ono.es](http://www.ono.es) para contratarlo o buscar tu tienda ONO más cercana.



Promoción válida para nuevos clientes del 16/12/07 al 31/12/07. Consultar disponibilidad geográfica del servicio ONO. Para beneficiarte de estas ventajas, sólo tienes que darnos tu confianza durante 18 meses o abonar 133,40€ en concepto de baja anticipada. La baja de 1 ó 2 servicios de ONO antes de 6 meses, tendrá un coste de 116€. Precio de televisor Philips adicional al precio del servicio ONO3 elegido. Consultar tarifario vigente de ONO en [www.ono.es](http://www.ono.es). Limitado a las primeras 4.000 unidades. Precio con IVA de la TV 20": 114,84€. TV 37": 694,84€. ONO subvención 300€ en el televisor de 20" y 500€ en el televisor de 37". El pago del televisor Philips se deberá realizar al contado mediante tarjeta de crédito, llamando a ONO (902 929 000). Con la colaboración de Urende.