

El concesionario ampliará así sus instalaciones en Tomelloso en 1.400 m²

Alquiman empieza las obras de sus nuevas naves

ANA I. MOREIRA

Tomelloso (Ciudad Real)

Alquiman S.A., concesionario de coches de la marca Peugeot instalado en la localidad ciudadrealense de Tomelloso, está en estos días iniciando las obras de ampliación de sus instalaciones. Según explicó a este semanario el gerente de la empresa, Julián Jurado, la extensión de esta ampliación será de unos 1.400 metros cuadrados que se emplearán para los vehículos de ocasión que la empresa vende.

El presupuesto de estas obras será de 25 millones de pesetas y según las previsiones con las que trabaja la empresa se espera que la ampliación esté concluida en los próximos dos o tres meses.

Las actuales instalaciones de Alquiman S.A. superan los 3.000 metros cuadrados, de los que 2.500 son en propiedad y otros 700 metros cuadrados alquilados.

Una de las naves con las que cuenta la empresa tiene 1.000 metros cuadrados y está ocupada en una parte por el taller de chapa y pintura y la otra por la exposición de vehículos usados y necesitaban más espacio para el taller por

El presupuesto es de unos 25 millones y se utilizarán para la venta de vehículos de ocasión

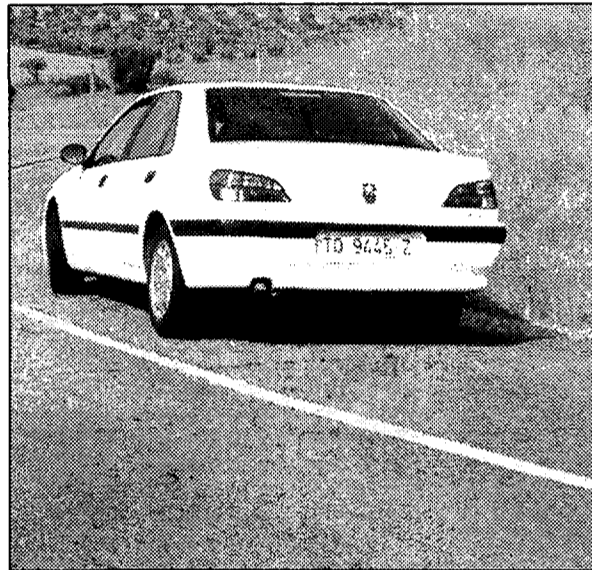
lo que la exposición de vehículos usados se quedaba más pequeña.

Esta empresa está funcionando con el nombre de Alquimán desde el año 85, aunque se trata de un negocio familiar que lleva funcionando desde el año 69 en Tomelloso. Desde sus inicios hasta ahora ha ido evolucionando al alza de forma paulatina y en plantilla tiene ya 20 personas.

En los comienzos de Alquiman tenían unas instalaciones de 900 metros cuadrados que han ido creciendo hasta los que tienen actualmente.

Este concesionario siempre ha vendido coches de la marca Peugeot, además de vehículos usados. El año pasado llegaron a vender 500 coches nuevos y 150 coches usados.

Su zona de actuación se centra, fundamentalmente, en Tomelloso y alrededores. En esta localidad, concretamente, solo hay concesionarios de la marca Ford y Peugeot y el



Alquiman es un concesionario de coches Peugeot.

resto son agentes que dependen de otras poblaciones. No obstante, la zona en la que se mueven abarca desde Villarrobledo hasta Manzanares y en la misma están representadas todas las grandes marcas.

Jurado reconoce que la venta de coches está disfrutando de un buen momento en la actualidad y con perspectivas de que continúe creciendo.

Los coches usados que venden suelen proceder de los propios fabricantes, que les facilitan vehículos de campo que tienen una antigüedad de entre 1 y 4 años, los cuales no presentan problemas para ser vendidos.

De momento no se plantean abrir delegaciones fuera de Tomelloso, ya que tienen bien cubierta la zona con agentes externos que dependen de ellos.

Sinae invertirá 91.800 millones en energía eólica

El parque tendrá una potencia instalada de 612 Mw.

REDACCIÓN

C-LM

La Consejería de Industria y Trabajo de la Junta de Comunidades de Castilla-La Mancha ha resuelto aprobar a Sinae, S.A. la instalación de 612 Mw de potencia en Parques Eólicos en la citada Comunidad, en virtud del Plan Eólico Estratégico presentado por la empresa, que recoge la investigación, promoción, instalación y explotación de los Parques Eólicos.

La experiencia de SINAE en el área eólica es destacada, con trabajos de análisis del recurso eólico, como el Plan de Ordenación de Andalucía, Plan Eólico Estratégico de Sinae en Aragón e identificación de zonas en Marruecos, etc.

En Castilla-La Mancha, de acuerdo con el Plan Eólico Estratégico aprobado a SINAE la inversión total ascenderá a 91.800 pesetas, distribuidos a lo largo de cinco años, con una potencia total instalada de 612 Mw.

Sinae se plantea como

objetivo final rentabilizar al máximo el proyecto desde el punto de vista social, económico, laboral y medioambiental y concluye que la participación de empresas locales y regionales en los parques eólicos resultará muy positiva para el conjunto de la Comunidad.

Según las estimaciones de la empresa, la creación total de empleo, tanto directo como indirecto, supondrá la creación de 570 puestos de trabajo a lo largo de cinco años.

La distribución concreta de potencias totales dentro de cada una de las provincias de la Comunidad será la siguiente: en el caso de Guadalajara, sería de 30,4 Mw, en Albacete de 506,4, en Cuenca de 25,6, y en Ciudad Real de 49,6.

Sinae utilizará para la construcción de los parques eólicos incluidos en el Plan aerogeneradores fabricados por Nordex, con un rango de potencia entre 800 y 1.300 Kw. Estos aerogeneradores serán montados en las instalaciones de la empresa.

Una empresa de reciclado se instala en Azuqueca

J.M.M.

Guadalajara

Una planta noruega, "Hydroaluminios Azuqueca S.A." dedicada al reciclado de chatarra de aluminio, va a instalarse en la antigua nave de Sigal, en el Polígono de Miralcampo de la localidad azudense, y también ha adquirido una parcela anexa con intención de atender a su potencial mercado, fundamentalmente al de la zona centro.

De hecho, según fuentes del Ayuntamiento azudense, la decisión de la directiva empresarial de instalarse en la citada localidad ha estado fundamentada esencialmente en su cercanía a Madrid.

Estudios realizados por la planta noruega les han confirmado que las empresas de

Madrid son las que generan más chatarra.

Hydroaluminios Azuqueca S.A. pretende iniciar sus obras el próximo septiembre y posiblemente podría comenzar a funcionar en el plazo de un año, generando inicialmente unos 40 puestos de trabajo indirectos que podrían llegar a los 60 en un breve plazo de tiempo y cerca de 200 más indirectos.

La nueva factoría, propiedad de una firma noruega que pretende expandir su presencia en España a lo largo de toda la Península Ibérica incluyendo Portugal, tiene una pequeña fábrica en Barcelona, y su compromiso conlleva la incorporación de las más modernas tecnológí-

as en cuanto a protección medioambiental.

La factoría de Barcelona registra una producción anual que alcanza los 20.000 millones de pesetas anuales, facturación que esperan superar en las instalaciones azudenses a medio o largo plazo. Respecto a la inversión inicial, aún no han querido concretar la cuantía.

El alcalde de Azuqueca, Florentino García Bonilla, visitó recientemente una planta de estas características en un pequeño municipio de Luxemburgo, para conocer "in situ" su funcionamiento. Bonilla realizó el viaje acompañada del arquitecto municipal y de un técnico de la Consejería de Medio Ambiente.

SE NECESITA

COMERCIAL

PARA

ECONOMÍA Y EMPRESAS
DE CASTILLA LA MANCHA

Interesados enviar Currículum Vitae con Fotografía a:
Polígono El Cantorral, 13
16004 CUENCA. Sr. Hidalgo. Teléfono 969 24 04 23