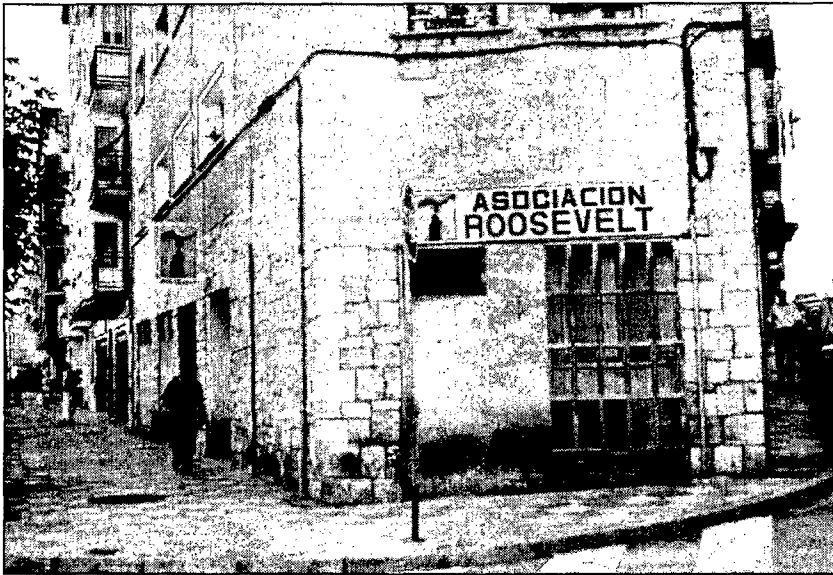




La Asociación Roosevelt organiza Jornadas Nacionales



La Asociación Roosevelt ha organizado unas Jornadas Nacionales Sobre Relaciones Personales y Sociales de las Personas con Discapacidad, que se celebrarán los días 27 y 28 de mayo de 1999, en el Hotel NH "Ciudad de Cuenca".

Siendo las relaciones personales y sociales una de las grandes bazas en la vida moderna, esta Asociación ha creído necesario organizar estas Jornadas como foro de análisis, reflexión y debate, así como ofrecer unas pautas a los participantes.

La realización de nuestras aspiraciones personales y profesionales se realizan en contacto con los demás, por eso aquellos que perfeccionan sus capacidades de relación a todos los niveles (afectivo, familiar, de amistad), consiguen una vida plena y mayores logros en todos los terrenos.

El objetivo de las mismas se centrará en aprender a mejorar nuestras relaciones personales y sociales en todos los campos, como en el trabajo, en el ocio, en la Sociedad de la imagen, en las relaciones de amistad y personales, etc. Pues debemos aprovechar cualquier oportunidad o instrumento que nos permita sentirnos mejor con nosotros mismos, un aspecto muy olvidado por la sociedad moderna.

A las mismas están llamadas e invitadas todas aquellas personas que quieran mejorar sus relaciones personales y sociales, sin distinguir que se tenga o no discapacidad, pues las relaciones son buenas o malas, existen al margen.

Más información en la Asociación Roosevelt, en el Pº San Antonio, 10, bajo o Tf: 969.23.06.32.

José Mª Martínez

CC.OO. es la promotora de un acuerdo con Universidad que supone la funcionarización de plantilla

La delegación de Comisiones Obreras en el Campus de Cuenca emitió una nota de prensa el pasado lunes donde manifestaba su esperanza de revalidar la mayoría absoluta en las elecciones sindicales., "consolidando de esta manera los excelentes resultados que se obtuvieron en los pasados comicios.

El delegado de Comisiones Obreras en el campus conquense, Arturo Calvo, ha señalado las excelentes expectativas con que se afrontan las elecciones, 'el trabajo bien hecho da sus frutos, y no me cabe la menor duda de que tanto el personal de administración y servicios como el docente lo han apreciado'. 'Comisiones Obreras hemos conseguido -continúa Arturo Calvo- firmar un documento con la Universidad que supondrá en tres años la funcionarización de todo el personal laboral corrigiendo una situación que hasta ahora discriminaba a los laborales, hemos alcanzado un acuerdo para consolidar prácticamente el total de la plantilla reduciendo la eventualidad que antes llegaba al 46%, y ahora podemos afir-

mar que es segura la creación de más de 280 nuevos puestos de trabajo'.

No obstante, desde Comisiones Obreras, se es consciente de que aún quedan mucho objetivos que conseguir y de ahí que el programa electoral se centre para el Personal de Administración y Servicios (PAS) en asegurar que se cumplan los acuerdos adoptados para su funcionarización; la publicación de la oferta de empleo en el primer trimestre de cada años, asegurar un nuevo baremo de concursos y un plan global de promoción interna, posibilitar la cobertura de vacantes en régimen de interinidad, así como un plan de formación y seguridad laboral.

En cuanto al Personal Docente e Investigador (PDI), CC.OO. ha propuesto terminar con la situación de los 386 profesores que están en precario con un plan de consolidación para ellos, así como primar el ejercicio de la docencia negociando a nivel autonómico un complemento denominado de calidad docente que se percibido por aquellos trabajadores que sólo tienen una relación

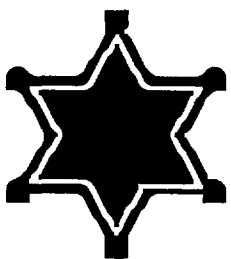
laboral con la universidad y que sólo imparten el 60% de las clases de su situación administrativa, teniendo siempre en cuenta una evaluación positiva de su propia departamento, los alumnos y los sindicatos.

Desde CC.OO. no cabe la menor duda de que los trabajadores universitarios sabrán apreciar los esfuerzos y el trabajo de los delegados de este sindicato, máxime cuando enfrente sólo tienen a una organización corporativa que se dice sólo de los funcionarios, y que se ha caracterizado por la oposición sistemática a todas las propuestas mayoritarias de CC.OO.

De hecho, se ha denunciado en numerosas ocasiones que CSIF no ha firmado ningún convenio ni documento tendente a mejorar las condiciones laborales de los trabajadores y se mueven únicamente en la búsqueda de la "confrontación por la confrontación" con el Rector para derrocarlo, siguiendo consignas de la derecha.

Sindicato de Enseñanza
CC.OO.

LA VELETA



Personas concienciadas

El Correo. Los problemas por los que atraviesan nuestros mayores cuando se ven obligados a ingresar en un Centro de Mayores tal vez no se resuelvan, o las situaciones en las que se encuentran los transeúntes sin techo que



pasan por la ciudad, tampoco será posible solucionarlas en un sólo día -o aunque fueran dos- que son los pueden estar entre nosotros pero la voluntad y la conciencia social de que hay personas que atraviesan por momentos difíciles es muy importante. Es un paso que haya otras personas dispuestas.



Mercadillo Medieval

El Correo. El Mercadillo Medieval del que disfrutará Cuenca durante este fin de semana es una idea fresca que alienta este momento de mundanal ruido. Teatro medieval, títeres, gigantes y cabezudos, canto gregoriano, actuaciones lúdicas y varias. Y sobre todo, la cuestión meramente comercial y artesanal, será un evento, una feria donde se irá a cambiar, comprar y vender, como siempre se ha hecho, pero la estructura, el envoltorio que se ha preparado tiene un aliciente especial que llevará a muchos conquenses a visitarlo.



Cortes de agua

El Correo. El agua es un bien preciado y precioso del que no se puede prescindir. Bien, el problema está en que la vida práctica en que nos movemos actualmente no prevee almacenar agua para los casos de sequía, nos referimos a roturas, averías varias -



siempre entendiendo que son posibles e inevitables- pero no se puede estar cuando sucedan un día enteró sin agua. Si no se avisa de que va a producirse el corte sucede que te encuentras en casa sin agua ni para beber, no digamos cocinar, lavarse los dientes o las actividades más perentorias. El corte afectó a mucha gente.