

Entrevista

Amós Núñez

Consejero delegado del Museo Municipal de la Cuchillería

“La ampliación del museo va a suponer una mejora sustancial”

El Museo de la Cuchillería se ha convertido en un referente turístico en Albacete y en un valor indispensable para que en la sociedad cale, aún más, la tradición y la historia que tiene la provincia con este sector.

Crónica: Aunque el museo es joven, se ha convertido en visita obligada para quien venga a conocer la ciudad. ¿Cuántos visitantes ha recibido en 2010?

Amós Núñez: Hasta el momento, hemos recibido más o menos la misma cantidad de visitantes que en 2009, en torno a 19.000 y 20.000. No hemos notado un aumento, pero tampoco ha disminuido.

La mayoría de visitantes proceden de Castilla-La Mancha y de Levante, de las provincias más cercanas. Y también nos visitan turistas extranjeros, alrededor de un millar.

C.: El museo está de obras de ampliación. ¿Qué mejoras se acometerán en las instalaciones? ¿Para cuándo está prevista la inauguración?

A.N.: La mejora va a ser sustancial, ya que hablamos de que, como mínimo, se triplicará la superficie con la que contamos actualmente. Esto nos permitirá poder exhibir una gran colección de piezas que tenemos guardadas y para las que ahora no tenemos espacio de exposición. Respecto a

su inauguración, yo creo que será en el primer trimestre de 2011.

■ Niños

C.: El museo ofrece diferentes actividades, sobre todo, a los más pequeños. ¿Cómo responde este joven público, a estas iniciativas?

A.N.: Es maravilloso. Desarrollamos diferentes programas como el dirigido a los centros educativos “¡Acércate. No te cortes!”, que cada vez cuenta con más participación. También tenemos el concurso infantil de dibujo,

que hemos presentado recientemente, y que ha contado con una participación de unos 1.000 niños, desde los cuatro años de edad. Es impresionante ver los dibujos de niños tan pequeños. Ahí tenemos una cantera de amor, de sensibilidad hacia nuestro sector, que es increíble. Estamos encantados con estas actividades.

C.: También cuentan con un programa de voluntariado de mayores...

A.N.: Tenemos voluntarios que participan con entusiasmo en este programa. Es una iniciativa

que comenzó a funcionar en 2009, y con la que estamos especialmente satisfechos.

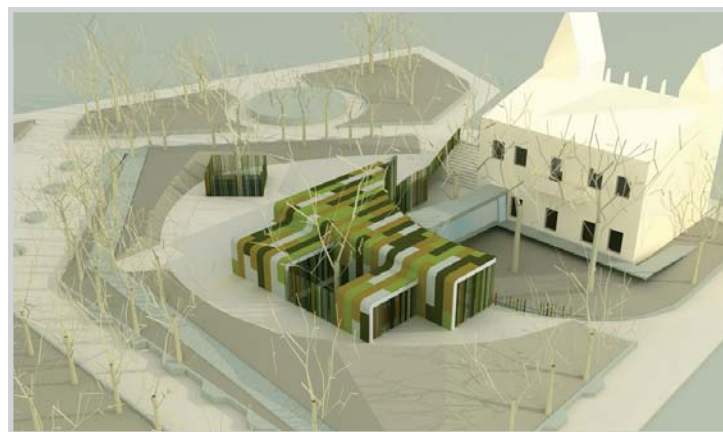
■ Tradición cuchillera

C.: ¿Pretenden así arraigar aún más la tradición cuchillera en la sociedad albaceteña?

A.N.: Sí, arraigar la tradición y sensibilizar a la gente. Un amigo francés, de la localidad de Thiers, la ciudad cuchillera de Francia, decía que allí la cuchillería es una filosofía. Cuando conoció Albacete, el museo y todo lo que hacemos, dijo que el cuchillo en Albacete no es una filosofía, sino que es la historia de Albacete y la sensibilidad de su gente.

Con el programa de niños, sobre todo, lo que buscamos es tener cantera, gente con amor a la tradición cuchillera. Eso está muy arraigado en la ciudad, pero ese amor tenemos que ir alimentándolo día a día.

C.: ¿Cuántas piezas de cuchillería forman el fondo del museo? ¿De dónde provienen, la mayoría? ¿Hay muchas do-



Les deseamos *Feliz Navidad*

MANGOS PARA CUCHILLERÍA, CUBERTERÍA Y MENAJE DE COCINA
MANUFACTURE OF PAKAWOOD AND WOODEN HANDLES FOR KNIVES,
CUTLERY AND KITCHENWARE

vda. de *julian núñez, s.a.*

Polígono Ind. Campollano, Calle H, nº 4
Apto. Correos 5099
02080 Albacete (España)
Tel:+34-967 21 53 66 · Fax:+34-967 24 14 61
www.julian-nunez.com
e-mail: mail@julian-nunez.com