



**el Pandorgo**

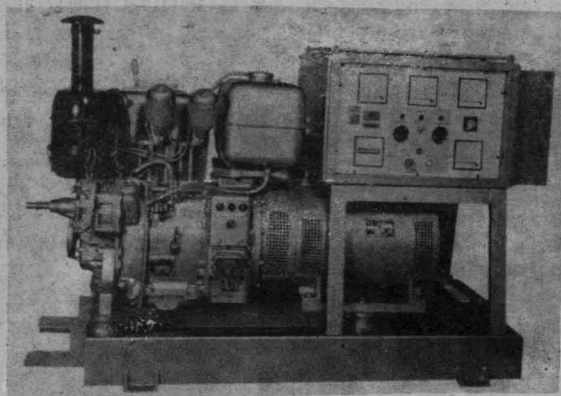
**Asociación Cultural**

Exposición Cuba 27-XII-80

**carteles**

**Estrella, 30**

**CIUDAD REAL**



**Espino, 28 (frente plaza toros) Teléfono: 22 22 54**  
**POTENCIAS**

Desde 3 KVA a 630 KVA por Grupo Accionados por Motor Diesel, de poco consumo y bajo costo de mantenimiento. Con arranque eléctrico por Batería.

**EJECUCIONES**

Trifásicos y Monofásicos con neutro incorporado. Interruptor magnetotérmico de salida. Aparatos de medida. Conmutador de fases. Autorregulados y Autoexcitados. Con estabilizador de tensión.

**TODOS ELLOS APLICABLES DONDE NO HAY RED ELECTRICA**

Chalets, Casas de campo, Granjas, Riegos, Graveras, Canteras, o para suplir cortes de energía donde hay Red; Hospitales, Incubadoras, Frigoríficos, etc.

**CONSULTENOS SUS NECESIDADES Y LE RECOMENDAREMOS EL GRUPO QUE NECESITA**

**NECESITAMOS distribuidores y Agentes en Zonas eventualmente libres.**

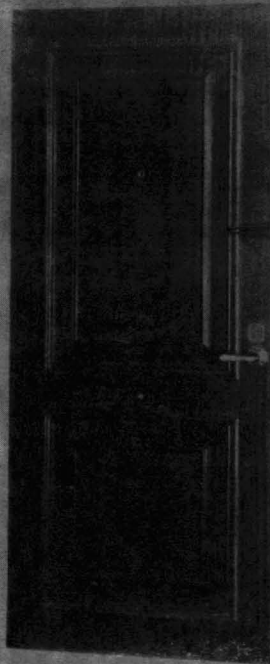


**manchega de seguridad**

Oblispo Esténgaga, 5 - Teléfono 21 11 99 - CIUDAD REAL

PUERTAS BLINDADAS EN MADERAS NOBLES CON ALMA DE ACERO

Incluyendo cerradura de alta seguridad y llaves codificadas.



INSTALELAS POR SU SEGURIDAD Y COMODIDAD

Evite que violen su hogar.



**MU & VOZ RTV**

Distribuidor de: A E G MIELE

**A G N I - TELEFUNKEN PAL COLOR**

**CADENAS DE SONIDO HI-FI**

**PIONEER**

**Servicio Técnico Propio**

Puede pagar hasta en 36 meses

**Ronda de Alarcos, 48 :: Teléfono 21 12 22**

**CIUDAD REAL**