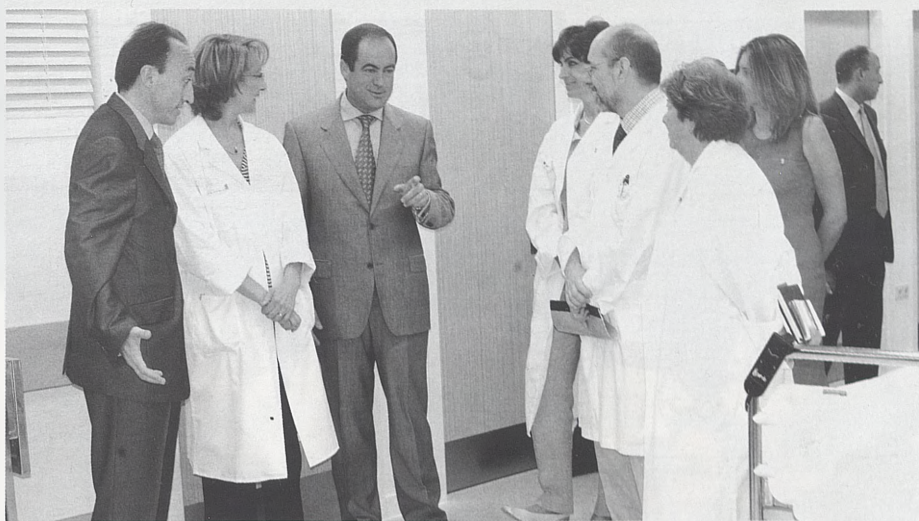


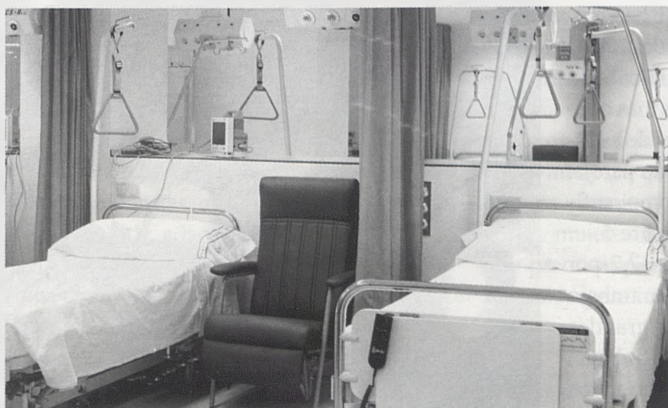
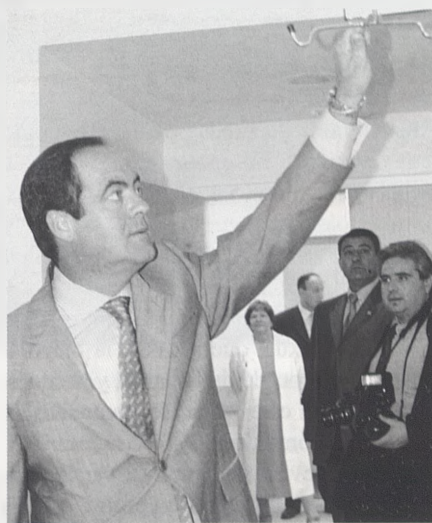
El nuevo hospital se construirá en el Polígono y se abrirá en 2007

Inauguradas las Urgencias del actual centro sanitario de la capital regional, un servicio que atendió, en 2001, a 107.211 pacientes, a una media de 294 al día



En el Polígono. Ahí estará el nuevo Hospital de Toledo, aunque aún se desconoce la ubicación definitiva. Mientras, ya se conoce el Plan Funcional, en el que se prevé que se realicen, en el período 2007-2011, más de 25.000 intervenciones quirúrgicas. Será un edificio singular, emblemático y reconocible, símbolo de modernidad.

Apenas unos días antes el presidente de Castilla-La Mancha, **José Bono**, había inaugurado las Urgencias del edificio actual, una vez finalizadas las obras. Es, sin duda, el servicio más demandado. No en vano, durante 2001 se atendieron un total de 107.211, a una media de 294 cada día. Unas cifras a tener en cuenta.



En la imagen superior, el presidente de Castilla-La Mancha, José Bono; junto al consejero de Sanidad, Fernando Lamata; y los responsables del nuevo servicio de Urgencias del Hospital Virgen de la Salud, algunas de cuyas instalaciones vemos en las otras fotografías.

El paseo del Tránsito, por fin, abierto al tráfico



El paseo del Tránsito, cortado la tráfico durante los últimos doce meses, ha sido abierto de nuevo a los vehículos. Las obras del aparcamiento subterráneo que allí se construyen continúan con el acondicionamiento de toda la zona. El aparcamiento en superficie existente antes de poner en marcha ese proyecto han desaparecido y se ha procedido a una completa remodelación en la que destaca el acceso principal al nuevo aparcamiento situado frente al hotel "Pintor El Greco".

Nuevas matrículas en la Escuela de Gastronomía

La Escuela Superior de Gastronomía y Hostelería de Toledo contará a partir del próximo curso, 2002-2003, con cuatro títulos oficiales y homologados por la Junta de Comunidades de Castilla-La Mancha. Serán tres títulos de grado medio en cocina, servicio de restaurante y bar y panadería y pastelería; y uno de grado superior en restauración. Además, este curso presenta como novedad una rebaja en el precio de la matrícula.