

# Mucho arte para un aniversario

La Galería de Arte Actual celebra durante estos días su primer aniversario con una estupenda exposición colectiva de la que forman parte tres pintores tomelloseros: Fermín García Sevilla, Marcelo Grande y Ángel Pintado

## EL PERIÓDICO

La Galería de Arte Actual de Tomelloso celebra durante estos días su primer aniversario con una estupenda exposición colectiva que podrá visitarse hasta el próximo 17 de agosto.

En la muestra, que en la pasada semana ha estado arropada con la celebración de dos interesantes conferencias de las que informamos en esta misma sección, se incluyen obras de tres pintores tomelloseros: Fermín García Sevilla, Marcelo Grande y Ángel Pintado, artistas a los que se suman Vicente Huedo, Jorge Pedraza, Dora Piñón, Miguel Recuero, Andrés Rueda, Carlos Sosa y Javier Torices.

Los aficionados a las artes plásticas que decidan acudir a la exposición encontrarán

en ella numerosos motivos por los que les habrá valido la pena su visita.

García Sevilla participa en la muestra con unos preciosos paisajes en pequeño formato en los que, además de sus habituales imágenes campestres, puede verse en esta ocasión una marina titulada *Embarcadero*.

Inconfundibles son los bodegones que Ángel Pintado cuelga en la Galería de Arte Actual, su exquisitez en los matices es proverbial y digna de nuestra serena mirada.

Por su parte, Marcelo Grande muestra unas coloristas creaciones en gran formato en las que reinterpreta con un estilo muy personal y llamativo algunas famosas obras pictóricas.

Entre los pintores foráneos el aficionado encontrará ver-

daderas joyitas como la *Plaza de San Marcos* de Carlos Sosa o las panorámicas desdibujadas de Miguel Recuero, presente en esta exposición con obras como las tituladas *Llegada Medieval* o *Dorada por el rosa*.

## El puntillismo de Andrés Rueda

El puntillismo lleno de color de Andrés Rueda, el convincente realismo de Javier Torices, las magníficas ventanas del socuellamino Vicente Huedo, la angulosa y geométrica pintura de Jorge Pedraza o las manchas llenas de significado y perfectamente encajadas de Dora Piñón son otros de los tesoros pictóricos que esta exposición encierra. Así es que, no lo duden, y acudan a descubrirlos.



**La evolución del arte a examen.** El primer aniversario de la Galería de Arte Actual se ha enriquecido con dos deliciosas conferencias. La primera la ofreció el 8 de julio el profesor de la Universidad de Salamanca, Javier García Luengo -en la foto-, que habló de la evolución del arte en Castilla-La Mancha, desde finales del XIX hasta 1936. Lo hizo de una manera amena y accesible, desmenuzando con maestría las distintas etapas: el desolador panorama de la pintura manchega de finales del XIX, los esperanzadores comienzos del XX en los que se crea cierta conciencia social en torno al arte; la aparición de Ángel Andrade, Ángel Lizcano y Carlos Vázquez, el fenómeno de las vanguardias que en La Mancha siempre equilibró modernidad con tradición y que tuvo como exponentes más destacados al solanero Gabriel García Maroto y a Gregorio Prieto. Dos días después, otro profesor de Universidad, Julián Díaz, ofreció una conferencia sobre las artes desde 1989, también muy enriquecedora.

## Policlínica Tomelloso

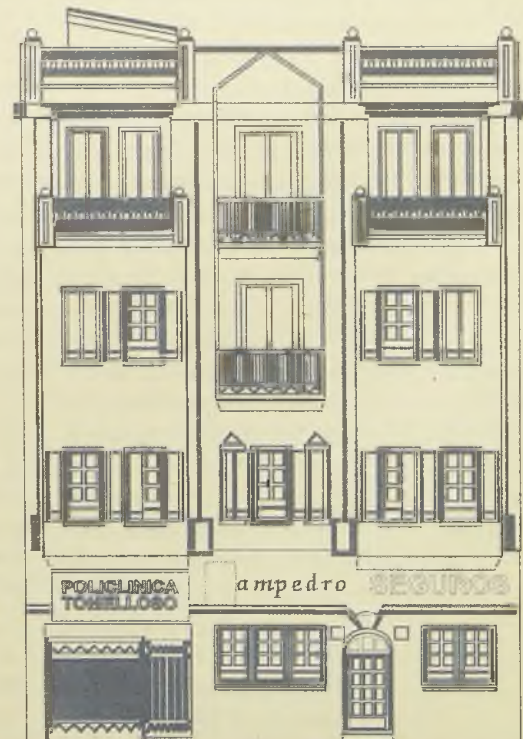
Prevención de Riesgos Laborales  
Asistencia Sanitaria  
Asistencia Accidentes  
Radiología / Fisioterapia / Rehabilitación  
Psicotécnico / Carnet de Conducir  
Mutuas de Accidentes

*Para tu tranquilidad*

En nuestras instalaciones **disponemos de una especializada clínica para ofrecerte los mejores servicios sanitarios en caso de enfermedad, accidente de circulación o laboral.**

**Prestamos un servicio personalizado en caso de siniestro y disponemos de un departamento jurídico propio para defender tus intereses ante las compañías aseguradoras.**

**El valor añadido de nuestros servicios nos hace diferentes**



C/ Don Víctor, 79 - Apdo. Correos 251  
Tel. 926 538 161 - Fax. 926 511 243  
13700 TOMELLOSO (C. Real)  
e-mail: [correduria@segurosampedro.com](mailto:correduria@segurosampedro.com)  
<http://www.segurosampedro.com>

**Sampedro**  
CORREDURÍA DE SEGUROS S.A.

AUDITORÍA DE SEGUROS