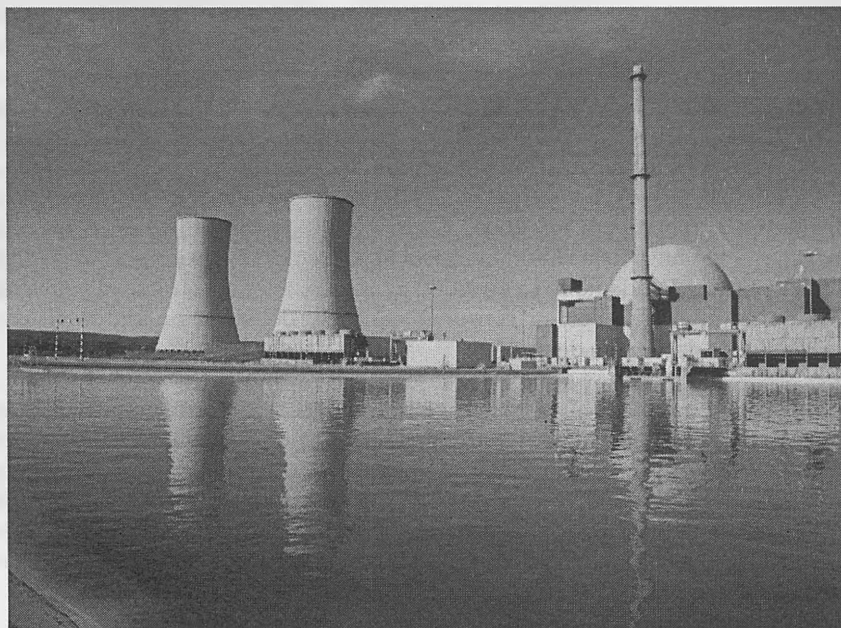


Castilla-La Mancha es la comunidad con más instalaciones fotovoltaicas en su territorio, un total de 11.695, el 18,7 % de las 62.406 que hay en toda España, seguida de Navarra (9.070) y Andalucía (8.087), mientras Extremadura fue la que más paneles añadió a su red en 2021.

Castilla-La Mancha generará con los cálculos de planes actuales, según Unieléctrica, unos 32.000 empleos directos y algo más de 10.700 indirectos a lo largo de esta década gracias a la producción de energías renovables.

-Central de Trillo. Aunque gran parte de su producción sigue dependiendo de la Central Nuclear de Trillo, que aportó en el año 2021 un total de 7.929,1 Gwh. La central de Trillo, la última que en entrar en funcionamiento en España, se acopló a la red el 23 de mayo de 1988, siendo el inicio de operación comercial el 6 de agosto de 1988. Durante 2021, la producción de energía eléctrica bruta generada por la Central de Trillo supone el 3% de toda la electricidad consumida en España y el 32 % de la electricidad generada en Castilla- La Mancha.



Central Nuclear de Trillo