



## Juan Luis Alache reelegido presidente del Hogar de la Tercera Edad

A las 10 horas del día 30 de junio se celebraba Asamblea General en el Hogar de la Tercera Edad de Manzanares, que con gran asistencia de socios fue presidida por el vocal de mayor edad, Cipriano Criado Criado, actuando como secretaria Manuela Plata Torres.

En primer lugar se procedió a la elección de los cargos de presidente, vicepresidente y secretario, que recayeron respectivamente en Juan Luis Alache, Urbano Bravo y Gabriel Granados, pasándose seguidamente a la elección de vocales, responsabilidad

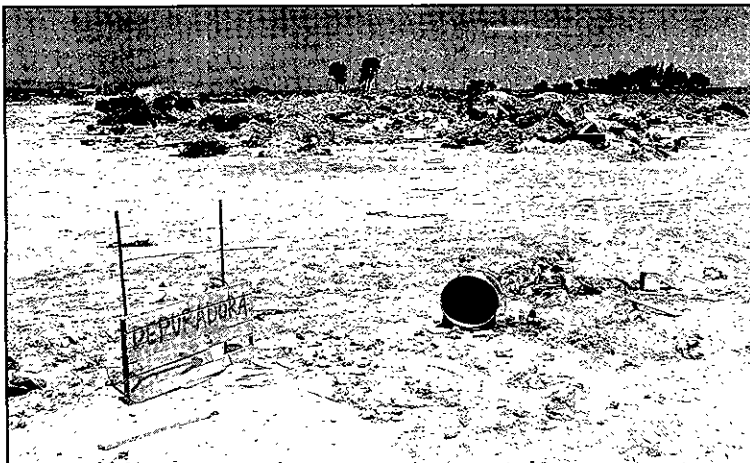
que ha recaído en Leopoldo Bravo, Cipriano Criado, Juan Díaz-Merino, Francisco Espinosa, Francisco Juan Garzón y Joaquín Lozano. Por último se dieron a conocer los vocales nombrados por la Administración, que son los siguientes: Isabel Quintanilla, Delegada Provincial de Bienestar Social, Agustín Espinosa y Manuela Plata Torres, de la asistencia social del Hogar de Manzanares.

El presidente y gran parte de la nueva junta ya ejercieron sus cargos en la anterior, lo que hace suponer que su gestión al frente de la misma ha sido lo suficientemente positiva como para que vuelvan a ser elegidos.

## S.M. Juan Carlos I visitará Manzanares en septiembre

Bajo el slogan «Un siglo acumulando amigos», la Sociedad Española del Acumulador Tudor celebra el primer centenario de su fundación con una serie de actos entre los que destaca la visita de S.M. Juan Carlos I a la fábrica que Tudor tiene en Manzanares, que hace casi un cuarto de siglo inaugurara el propio Rey.

Según hacía público el director de la factoría manzanareña, José Escobar, el próximo 16 de septiembre Juan Carlos I visitará sus instalaciones, asistiendo a una conferencia y a la proyección de un vídeo, que pondrán de manifiesto la trayectoria de esta innovadora empresa, hoy perteneciente a la multinacional EXIDE, que tiene previsto para principios del 2000 convertirse en la primera factoría de Europa en lo que a la fabricación de baterías respecta, lo que supondrá una importante proyección para Manzanares y todo su tejido industrial.



## Curiosa la estampa

En una de las salidas de nuestro pueblo se encuentran «las canteras», donde se tiran todos los inservibles caseros, maloliente lugar de desperdicios y de moscas cojoneras.

Allí hay un curioso cartel, estilo «poblado del Oeste», que anuncia la dirección de la depuradora, palabra que se contradice con la verdad de aquel lugar fétido, sucio y repugnante. Desde luego, de depuración ahí no hay nada, todo lo contrario.