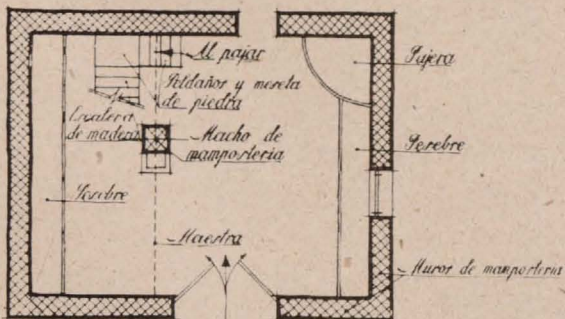




Casa en Ansó. "El balcón tiene acceso desde la gran sala, y está siempre en el último piso..."

los pares, que van enlazados a media madera, sin caballete, en la lima. Si los pares son muy largos apoyan a media longitud, en las selvas, piezas horizontales, que cuando son muy largas están formadas por dos empalmadas a media madera. El empalme apoya sobre las tijeras.



Borda en las afueras de Ansó.

Para conseguir la segunda pendiente se colocan suplementos enlazados a los pares y apoyados en carretes, que, según los casos, son prolongación de las vigas o van empotrados en el muro, bajo las zapateras. Sobre pares y suplementos van las listas, que antes eran árboles jóvenes y ahora son listones de la serrería.

La distancia entre pares varía de 60 a 90 centímetros, y entre éstas es siempre de 11 centímetros.

En la solución a tres aguas, los pares de una de ellas apoyan en un madero, sostenido por un tornapunto, que, independiente del resto de la armadura, carga en el centro de una viga.

b) *Muros*.—Apoyan sobre el firme rocoso, que está a pocos centímetros del suelo, y, sin variar de espesor, suben hasta la cubierta.

Los muros exteriores son de mampostería de canto grande trabado con cal y arena (mu-