

NO PUEDE ENTENDERSE EL PRESENTE Y EL FUTURO
DE UNA CIUDAD SIN UNA VISION DE SU PASADO

Visión de

DIARIO 16 CASTILLA-LA MANCHA ofrece a sus lectores

E
N
C
A
N
T
A
D
A

C
I
U
D
A
D

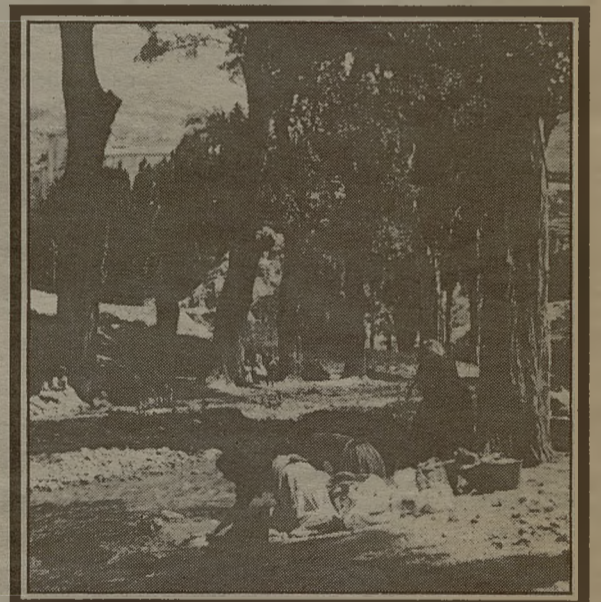
C
U
E
N
C
A



Rascacielos de San Martín (1920).



Vista de Cuenca desde el barrio de San Antón (1900).



Mujeres lavando en el río Huécar.



El Puente de San Pablo, a finales de siglo XIX.



Aspecto de las Casas Colgadas (1925).