

Sergio de la Salud: «A ver si sigue la racha quince jornadas más»

El central del Edenca Ciudad Encantada está en un momento impresionante y sólo piensa en ganar lo máximo posible para jugar el año que viene en Asobal con la camiseta azulona

GUSTAVO DE LA TORRE / CUENCA

El líder visita al antepenúltimo este fin de semana, un duelo fácil sobre el papel pero seguramente que no tanto en el parqué. Así opina Sergio de la Salud, que está en un sensacional momento de forma y ve al Edenca Ciudad Encantada «con las máximas ilusiones de ganar».

No quiere fiarse del Almoradí Mahersol, «todos los rivales fuertes como Barakaldo y éstos le han ganado, pero de dos o de tres. Goran nos ha explicado que ningún partido lo ha perdido por más de tres goles, ni en casa ni fuera. La verdad es que va a ser complicado».

Para el jugador catalán la clave será que los azulones comiencen a jugar con una mentalización óptima puesto que «ellos van a salir muy fuertes desde el principio. Tienen una defensa 3-2-1 intensa, muy parecida a la nuestra, y tenemos que abrir brecha desde el principio porque si no se nos puede complicar».

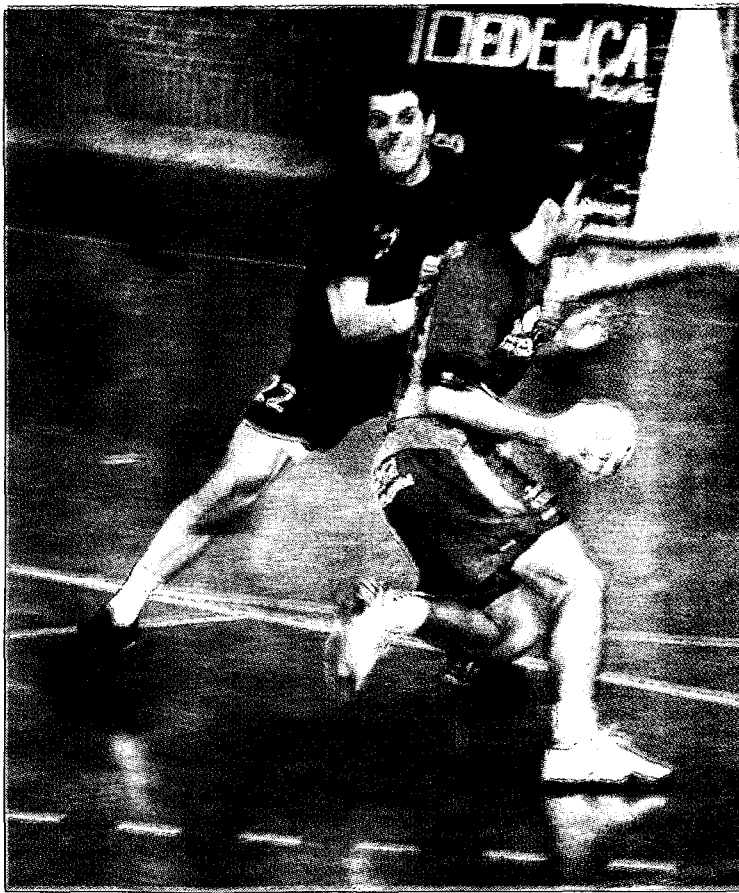
LATORRE. De la Salud destaca a Fernando Latorre como el mejor jugador del Almoradí, aunque piensa que hay que estar muy aten-

tos a otros «como el lateral izquierdo Ilija Sladic que es un 'lanzapiédras'. Tiene cuatro o cinco jugadores que llevan mucho tiempo en esta categoría y saben a lo que juegan».

En cualquier caso, viendo el trabajo que ejercieron los hombres de Goran Dzokic el pasado sábado ante el Oar La Coruña es para estar tranquilos, «el partido fue muy complicado. En la segunda parte dimos un 'apretón' y nos lo llevamos».

De la Salud fue uno de los mejores, asegura que se está encontrando «muy cómodo», en sintonía con el resto de sus compañeros. «Ahora mismo, si uno no está bien, va a estar otro porque la calidad individual de este equipo es impresionante. Igual el año pasado teníamos una dinámica más negativa porque los resultados no acompañaban, pero este año está siendo al revés y lo estamos aprovechando».

SIN MIEDO A ASOBAL. El Edenca Ciudad Encantada como aspirante al ascenso es toda una realidad después del perfecto arranque liguero



El central del Edenca cree que hay que salir a morder a Almoradí. /TIN BIJAKSIC

que está completando y De la Salud no tiene complejos a la hora de reconocer que el objetivo está cerca. «La clasificación así lo determina. No podemos negar lo evidente, que le sacamos seis puntos al tercer clasificado y, si le ganamos al Almoradí, hay rivales directos que tienen partidos entre ellos y sería más distancia a los perseguidores. Está claro que no está nada hecho porque dos pinchazos meten a los demás ahí, pero nosotros tenemos que aprovechar cómo vamos».

«Mi mayor ilusión es estar aquí el año que viene y si fuera en Asobal sería la leche», afirma De la Salud

Aunque el bloque conquense lleva once partidos consecutivos ganados, no se conforma y en tono de broma afirma que «a ver si sigue la racha quince jornadas más e igual ya es suficiente».

Imagina el ascenso en un polideportivo El Sargal abarrotado y se le pone la carne de gallina, «sería espectacular. Ojalá lo pudiéramos conseguir aquí». En ese caso, no tiene dudas de que su destino estaría en Cuenca para la siguiente temporada, que sería histórica con la vuelta de un equipo conquense a la máxima categoría del balonmano español. «Mi mayor ilusión es estar aquí el año que viene y si fuera en Asobal sería la leche».

Porque todavía nos queda tanto por hacer. Colabora.

Tu Iglesia siempre ha estado cerca de ti, y ahora te necesita más que nunca. Con una suscripción económica periódica podremos seguir desarrollando la actividad pastoral y asistencial en nuestra Iglesia.

Pide un cupón en tu parroquia o visita www.portantos.es

tantos
Programa para el Sostentamiento Económico de la Iglesia