

CIUDAD REAL MUNICIPAL

n15 / Mayo 2008

·Edita
Excmo. Ayuntamiento de Ciudad Real

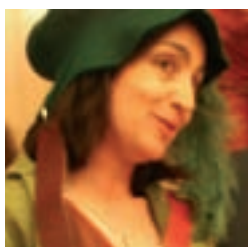
·Jefa de Prensa
Maite Sánchez Rubira

·Redacción, Diseño, Maquetación e Impresión
Beta Comunicación y Diseño S.L
C/ General Aguilera nº 3, 2º B
13001 Ciudad Real
Telf: 926221100 / Fax: 926274888
E-mail: comunicacion@beta.es

·Fotografía
Beta Comunicación
Miguel Ángel Bajo (Departamento de Comunicación del Ayuntamiento de Ciudad Real)

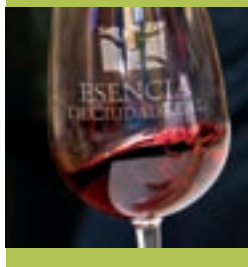
·Publicación gratuita
23.000 ejemplares

·Depósito Legal: M-12201-2005



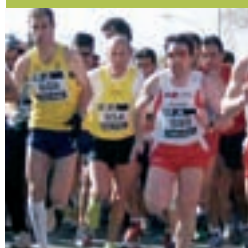
Nos vamos de ronda histórica, recorriendo Ciudad Real con la singular compañía de los personajes emblemáticos que han tejido su historia. **4**

La Feria de la Tapa acogió las propuestas de 23 establecimientos de la provincia. **8**



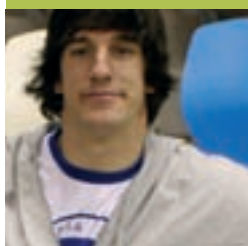
Segunda edición del concurso de tapas 'Tapearte'. **9**

Cursos de cata de vinos castellano-manchegos puestos en marcha por el Impefe. **10**



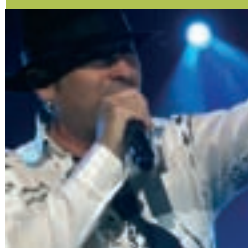
Pádel, golf, pesca, atletismo... en Ciudad Real se apuesta por el deporte a lo grande. **12**

Rally y Kickboxing pusieron fin a unos meses en los que los deportes tuvieron un destacado protagonismo. **16**



Entrevista con Viran Morros, el lateral catalán del Club Balonmano Ciudad Real. **17**

Ilusión, trabajo, equiparación. Tres pilares que sostienen la conquista de los derechos de las mujeres a lo largo de la historia. **21**



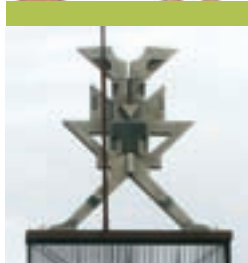
El Pabellón Ferial vibró con la voz de José Luis Figueroa, el alma de 'El Barrio'. **22**

El pasado 2 abril se celebró el V Maratón de cuentos con una participación de 1.200 escolares. **24**



La Feria del Libro ha contado este año con interesantes novedades. **25**

Las instalaciones deportivas de los colegios de Ciudad Real abrirán sus puertas al uso público en horario extraescolar. **26**



Los autobuses urbanos emplearán un nuevo carburante de menor impacto medioambiental. **28**

La remodelación de la rotonda del Quijote Azteca ha requerido la instalación de césped, flores, sistema de iluminación y una fuente ornamental. **30**