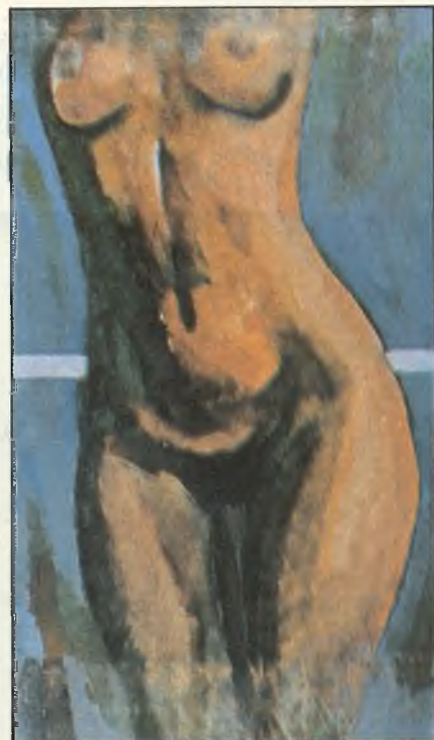


LA ASCENSION DEL GRUPO TOLMO



Cruz Marcos
Jule



Luis Pablo

El grupo toledano «Tolmo» se ha presentado en la galería Biosca, de Madrid, con una muestra de las pinturas y esculturas más representativas de su quehacer actual. Se trata de Beato, Cruz Marcos, Jule, Luis Pablo, Raimundo de Pablos, Rojas, Félix Villamor y Giles. El denominador común que los une no está precisamente en que participen de una actitud creadora uniforme o vinculada a unas directrices de «escuela» o ismo. Son ocho personalidades de muy distinto cuño, con distintas preocupaciones, abiertos a inquietudes e investigaciones específicas y personales. Cada uno de ellos se enfrenta a la obra de arte partiendo de los presupuestos que son característicos de su personal aventura estética y humana. No creo que tan variados enfoques puedan reducirse a una óptica común. Sus obras son demasiado libres e independientes para formar «escuela», entendida a la manera tradicional.

En la presentación de la exposición, J. Castro Beraza alude a los «mundos matéricos de Rojas, al rotundo expresionismo de Giles; los singulares desguaces cromáticos por los que Sánchez Beato hace pasar la realidad, al sobrevuelo que de lo telúrico nos plantea Luis Pablo, al paisajismo arqueológico de Jule, a los esquematismos urbanos y objetuales de Raimundo de Pablos; la escultura siempre en movimiento de Cruz Marcos, a la no menos dinámica y estructurada tridimensión de Villamor». Mundos, como se aprecia, rabiamente independientes.

La coherencia del grupo «Tol-