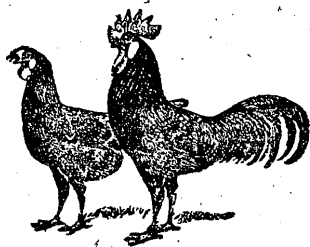


INDUSTRIAS RURALES

Calendario para el mes de agosto de 1947



AVICULTURA

Aunque no es época muy recomendable para las incubaciones, debido a que abundan las gallinas cluecas, se puede efectuar alguna incubación si necesitamos aumentar el gallinero y no fué previsto en el invierno o primavera; pero siempre teniendo en cuenta que las aves que obtenemos serán de inferior calidad. Estas crías es preferible dejarlas para utilizarlas como pollería tierna en el invierno.

La muda está en pleno auge y es conveniente añadir en las raciones un puñado de harina de linaza.

Las pollitas nacidas de enero a marzo comienzan la puesta y dan huevos hasta la entrada del invierno.



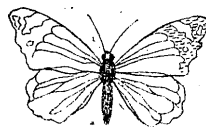
CUNICULTURA

Es conveniente dejar descansar a los reproductores, y sobre todo alimentarlos debidamente.

Se tendrá una esmerada limpieza, desinfectando el conejar después de efectuarla.

Las raciones no deberán ser muy acuosas, alternando o mezclando mejor alimentos algo concentrados.

No es conveniente que estén los conejos en lugares muy calurosos.



APICULTURA

En las regiones de floración tardía, las abejas elaboran en esta época las mieles que han de constituir la cosecha de fines de septiembre.