

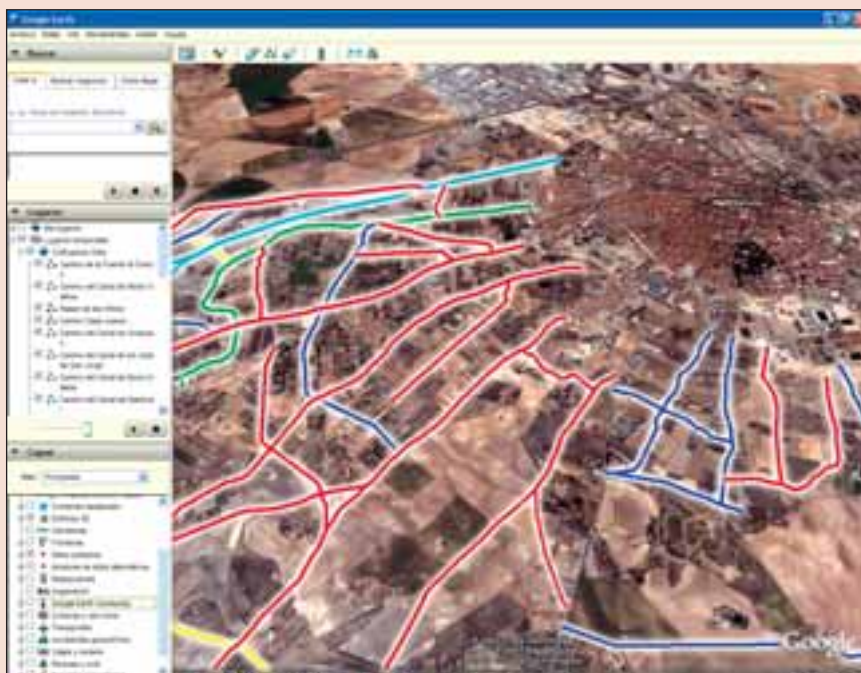
## La IDE de CLM estará vinculada a Google

Según indica **Antonio Quintanilla**, una **IDE** tiene que ofrecer tres servicios: **servicio de mapas**; **servicio catálogo** para buscar cualquier información por coordenadas, por palabra clave o por fecha; y **servicio nomenclátor** que por topónimo te lleve a cualquier sitio. Este último, al ser más laborioso, todavía no está terminado en la **IDE de Castilla-La Mancha**.

Además, continúa, está previsto realizar un proyecto piloto en **Castilla-La Mancha** que consiste en vincularlo con **Google**, usando su propio motor, para que acceda a nuestro servidor. Para ello, la **Junta de Comunidades** ha adquirido el **sistema Google Corporativo** que busca en aquellos ordenadores para los cuales se ha configurado.

Con el tiempo, dentro de la **IDE de Castilla-La Mancha** habrá una ventana que ponga **Zona Google Earth**: "Pondremos en descarga los ficheros que trabajamos, de manera que el usuario pueda ver a través de **Google Earth**, por ejemplo, la **red de caminos de las urbanizaciones de Albacete**. En realidad, **Google Earth** es un **visualizador de la información** que otros procesamos", aclara, para afirmar que se podría decir que la **IDE** es "el corazón de la información de la **Región** y luego hay visualizadores como **Google Earth**, el visualizador desarrollado en la propia **IDE-CLM** u otros visualizadores que trabajan en local, que son **meras herramientas de visualización**."

En definitiva, asevera, la **IDE** va a ser lo que va a permitir que las herramientas que se han identificado como **Sistemas de Información Geográfica** sean extensibles a cualquier **ciudadano** y a través de **Internet**.



Caminos de acceso a las urbanizaciones de Albacete visualizados en Google Earth.

## Los proyectos de las IDE tienen carácter internacional, por lo que precisan normas que garanticen su interoperabilidad

to y posteriormente abordar su elaboración hasta finalizar todo el territorio en un plazo de cinco años.

de información, que se irá ampliando, y se ha producido la carga masiva de información en un servidor instalado en

Toledo para dar acceso al personal de la Administración regional, de manera que los funcionarios que necesitan un

mapa, una base de datos relacionada con el territorio, cualquier fotografía aérea o imagen de satélite, tienen un di-

### Infraestructura de Datos Espaciales (IDE) de CLM

Siguiendo la directiva europea INSPIRE, que obliga a todos los estados miembros a generar información sobre el territorio y a ponerla a disposición de las administraciones y de los ciudadanos mediante las nuevas tecnologías de la comunicación, fundamentalmente Internet, el Instituto de Desarrollo Regional está participando en la Infraestructura de Datos Espaciales de Castilla-La Mancha mediante la creación de un geoportail con toda la información geográfica disponible sobre la Región.

Antonio Quintanilla, responsable técnico del proyecto, distingue varias fases en el proyecto de la Infraestructura de Datos Espaciales (IDE) regional: "En primer lugar, se ha realizado el inventario general

Fotografía aérea de Alcalá del Júcar (Albacete) tomada por un avión del Plan Nacional de Ortofotografía Aérea.

