

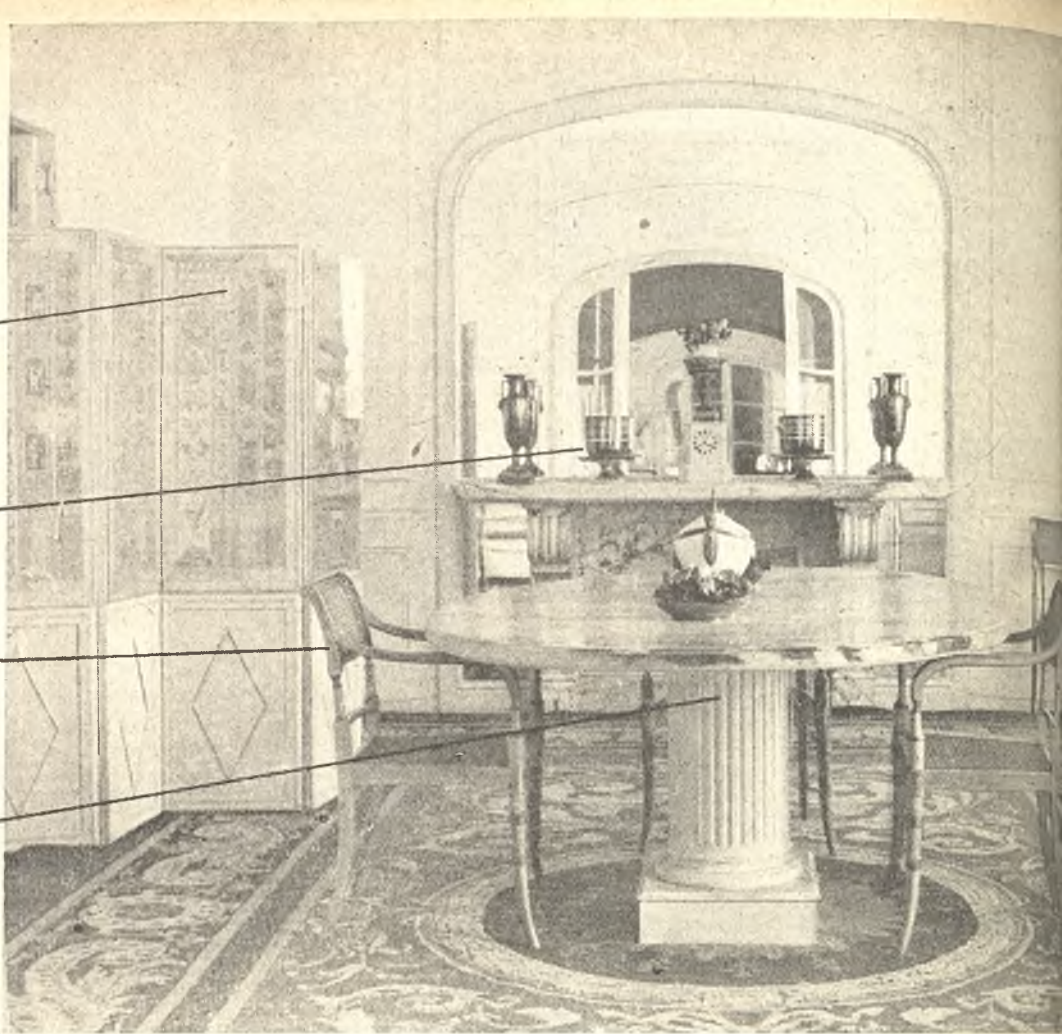
Un conjunto bellamente armónico preside la decoración de este comedor. Apreciemos un poco individualmente sus piezas.

El biombo está realizado a base de unos grabados de estilo pompeyano bajo cristal.

Las porcelanas son en blanco y en oro, colores que armonizan elegantemente.

Los sillones están entonados en gris y en oro.

La mesa es realmente original, pues tiene por pie una ancha columna blanca y por tablero una madera pintada imitando mármol, ofreciendo en esta intencionada imitación todo su sentido y gracia.



EL ARTE SELECCION

La vida de hogar es muy importante. Todas las categorías sociales, en la medida de sus posibilidades, pueden aspirar a ella, encontrando en una casa agraciada todos los atractivos de la intimidad. ✦ Esta casa española que hoy ofrece es un modelo de buen gusto. Pero no sólo su lujo y alta calidad la hacen merecedora a elogios, sino su entonación, su armonía, su selección, revelan un ambiente culto y elegante. ✦ En una casa bien puesta y cómoda el placer de vivir en el hogar no es un mito: a casa bien puesta, caras felices.

El adorno que figura sobre el espejo de esta consola (sobre la que figuran interesantes porcelanas: unos perros muy graciosos), es una moldura sacada de un antiguo salón, que presta una solemnidad al remate.

Las tapicerías van en marrón oscuro, dando una nota grave al salón. Los pies de las estatuas son unas antiguas figuras de jardín. Al fondo una estatua clásica entre dos botes antiguos de Farmacia.

He aquí un frente de gusto exquisito

Las flores están bien colocadas: calas blancas combinadas con juncos.

Vitrinas con porcelanas blancas.

Mesas de caoba y rejilla de bronce dorado. El pie de la pantalla es un viejo quinqué en metal dorado.

Los sillones de caoba con la tapicería en rosa viejo.

