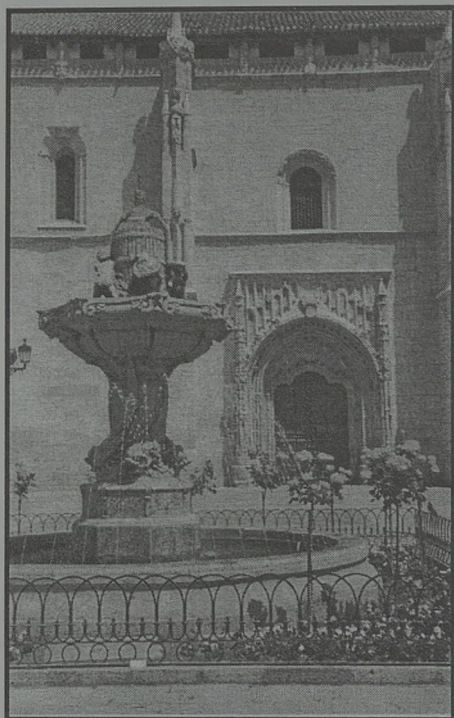


RINCONES DE MI MANCHA

Hoy, VALDEPEÑAS :

Ciudad señera de la Mancha, ostenta en su escudo el título de **MUY HEROICA CIUDAD**, al cual hay que sumarle la proverbial amabilidad hacía visitantes y forasteros. Su recia personalidad y categoría de sus manifestaciones artístico-culturales.



El origen de la ciudad se remonta a la época oretana o romana, fundada sobre peñas, atendiendo a la etimología de la palabra «**VALLE DE PEÑAS**», con una población de unos 27.000 habitantes y una extensión de 486,79 km² y situada en el centro del Campo de Calatrava.

Su conjunto urbano cuenta con varias Iglesias barrocas y ermitas de los siglos XVI y XVII, como la **Iglesia parroquial de Ntra. Sra. de la Asunción**.

Su **Museo Municipal**, que abrió sus puertas en Junio de 1.987 alberga un variado programa de culturas, que se desarrollaron en la provincia desde el Paleolítico a la Edad del Hierro. Se encuentra ubicado en una casa solariega del S. XVI. Esta casa situada junto a la Sinagoga situada frente a ella convertida en el «**Auditorio Francisco Nieva**», forman el mayor atractivo histórico artístico de la ciudad. Albergando igualmente una de las colecciones de arte moderno de verdadera importancia, gracias a la Exposición Nacional de Artes Plásticas, que desde 1.940 viene celebrando anualmente.

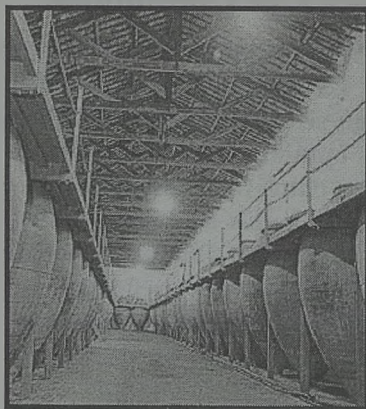
La **Fundación GREGORIO PRIETO** se constituyó en 1.968 en la Cueva de Medrano. Como el deseo del Pintor era donar su obra al pueblo español. Se inauguró su Museo en febrero de 1.990 por S.M. El Rey Juan

Carlos I.

El Museo está instalado en una típica casa Manchega del s. XVII debidamente restaurada, reuniendo una colección de mas de 3.000 obras, la mayor parte realizadas por GREGORIO PRIETO, pero el Museo posee también obras de otros pintores del s. XX como Picasso, Dpasis Chirico, Vázquez Díaz, Bacón, etc., así como también una colección de dibujos de Federico García Lorca y Rafael Alberti.

No es mucho lo que se sabe de sus orígenes primarios de la ciudad, pero a finales del s. VII antes de C. surge el mayor enclave ibérico de la región «**El cerro de las cabezas**». En él se destaca su fortificación, encontrándose restos de la época romana, como así mismo se encontraron restos de una fortaleza-castillo en el corazón de Valdepeñas de la época de la dominación musulmana.

Felipe II, vende al Marqués de Santa Cruz esta Villa, por lo que deja de pertenecer a la Orden de Calatrava y posteriormente es vendida a D. Alvaro de Bazán en 104.985 reales y 8 maravedies.



Durante los siglos XVI y XVII valdepeñeros ilustres se lanzaron a la aventura del nuevo continente, nos referimos al conocido Poeta épico Bernardo de Balbuena o al linaje de los Merlo.

El 6 de junio de 1.808 la población de Valdepeñas opuso con rústicos medios (palos, hachas, sartenes de aceite hirviendo, etc.) una extraordinaria resistencia a las bien equipadas tropas Napoleónicas al mando del general Ligier Belaír quién incendió y destruyó la ciudad. Ante tan singular heroica gesta de sus habitantes, que con su actitud lograron retrasar el apoyo al ejército francés en Bailén, colaboraron para que el General Castaños, triunfara en la gloriosa batalla de Bailén. Ello le valió el título de **MUY HEROICA CIUDAD DE VALDEPEÑAS** el 29 de

