

Caderas anchas para lograr hijos inteligentes

Un estudio revela que las madres con curvas tienen niños con mejor desarrollo cerebral

EFE / WASHINGTON

Las mujeres con curvas no son solo una alegría para la vista sino que además pueden tener hijos más inteligentes debido al alto contenido de ácido de las grasas poliinsaturadas que se encuentran en las caderas y que son de suma importancia para el desarrollo del cerebro en el feto.

Así lo revela un estudio que ha publicado recientemente la revista oficial de la Evolution and Human Behaviour Society que ha sido realizado por las universidades de Pittsburgh (Pensilvania) y de California.

De acuerdo con un extracto del trabajo, en distintas pruebas cognitivas realizadas a niños de mujeres con curvas éstos ofrecieron un coeficiente superior al de los de madres con caderas estrechas.

El hecho de que los pequeños de madres con caderas anchas y cintura estrecha ofrecieran notas altas en las distintas pruebas de inteligencia a las que fueron sometidos

llevó a que William Lassek, de la Universidad de Pittsburgh, y Steven Gaulin, de California, concluyeran que los fetos se benefician de un suministro rico en ácidos de las grasas poliinsaturadas.

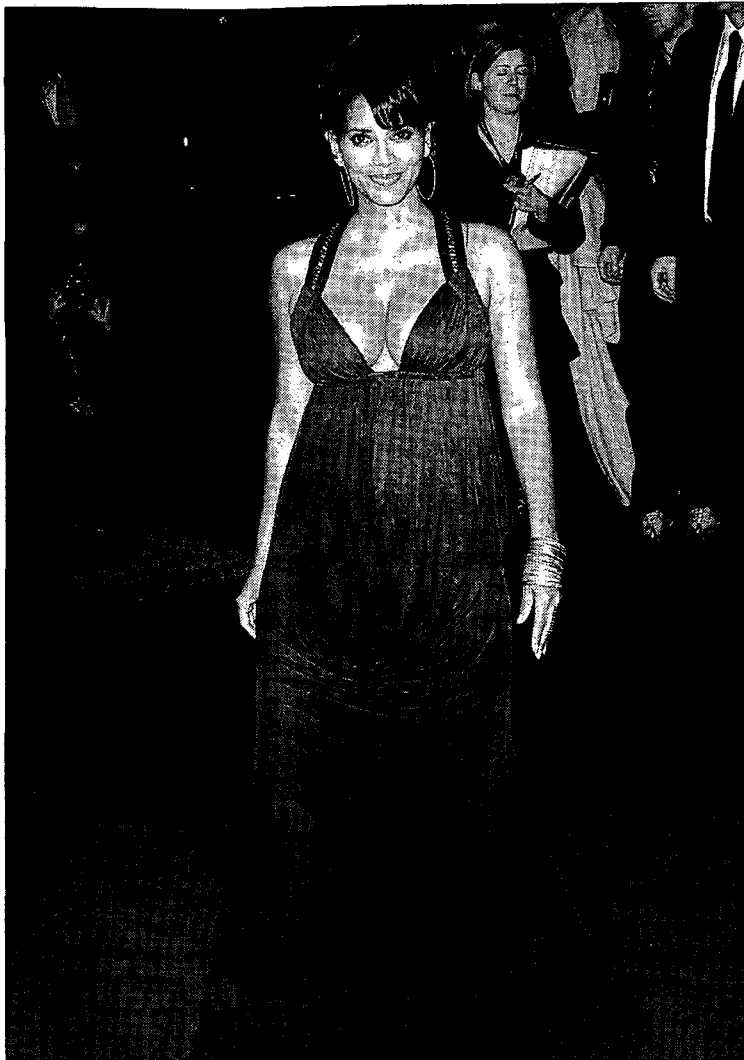
El informe realizado por Lassek y Gaulin también dice que esta teoría pone de manifiesto por qué los hijos de madres jóvenes ofrecen peores resultados en las distintas pruebas de inteligencia.

Ello se debe a que esas adolescentes no tienen suficientes ácidos procedentes de las grasas poliinsaturadas.

El estudio, que fue llevado a cabo entre 16.000 mujeres y niñas, señala que, en consecuencia, aquellas madres con caderas estrechas carecen de dichos ácidos, y por tanto, sus hijos sufren la falta de esos nutrientes.

El análisis revela que esta puede ser la razón por la cual, según varios estudios, los hombres prefieren las mujeres con curvas.

De hecho, según los especialistas,



Halle Berry alumbrará un retoño que se espera sea muy inteligente. / REUTERS

la atracción masculina hacia mujeres con curvas tiene una razón biológica y reproductiva, ya que éstas «cuentan con más probabilidades de procrear». Un estu-

dio británico aseguraba hace años que las féminas con pechos abundantes y cinturas estrechas cuentan con mayores niveles hormonales que el resto de sus congéneres.

► BELLEZA

La china Zi Lin Zhang, elegida la mujer más hermosa del mundo de 2007

EFE / SANYA (CHINA)

Miss China, Zi Lin Zhang, es desde ayer también Miss Mundo 2007, después de que el jurado del concurso de belleza más popular del planeta la escogiese entre otras cuatro finalistas en el certamen celebrado en la isla tropical asiática de Hainan.

Zi Lin Zhang se impuso a la angoleña Micaela Reis, segunda clasificada, a la mexicana Carolina Morán, que quedó tercera, y a Miss Suecia y Miss Trinidad Tobago, Annie Oliv y Valen Maharaj.

La representante china era una de las favoritas, dado que ya había conquistado uno de los concursos que daban el pase directo a semifinales, el de Top Model, y además de convertirse en la más bella del mundo se embolsará 100.000 dólares.

El certamen estuvo dedicado a la lucha contra el sida, cuyo Día Internacional se celebró ayer, y antes de la decisión del jurado, las 106 misses entonaron sobre el escenario, entre grandes lazos rojos, una canción contra la pandemia.

0		1		2		3		4		5		6		7		8		9	
Números	Euro/Billete	Números	Euro/Billete	Números	Euro/Billete	Números	Euro/Billete	Números	Euro/Billete	Números	Euro/Billete	Números	Euro/Billete	Números	Euro/Billete	Números	Euro/Billete	Números	Euro/Billete
84500	600	84501	600	84502	660	84503	660	84504	600	84505	600	84506	660	84507	600	84508	600	84509	600
84510	600	84511	600	84512	660	84513	660	84514	720	84515	600	84516	660	84517	600	84518	600	84519	600
84520	600	84521	600	84522	660	84523	660	84524	600	84525	600	84526	660	84527	600	84528	600	84529	600
84530	600	84531	600	84532	660	84533	660	84534	600	84535	600	84536	660	84537	600	84538	600	84539	600
84540	600	84541	600	84542	960	84543	660	84544	600	84545	600	84546	660	84547	600	84548	600	84549	600
84550	600	84551	600	84552	660	84553	660	84554	600	84555	600	84556	660	84557	600	84558	600	84559	600
84560	600	84561	600	84562	660	84563	660	84564	600	84565	600	84566	660	84567	600	84568	600	84569	600
84570	720	84571	600	84572	660	84573	660	84574	720	84575	600	84576	660	84577	600	84578	600	84579	600
84580	600	84581	600	84582	660	84583	660	84584	600	84585	600	84586	660	84587	600	84588	600	84589	600
84590	600	84591	7.680	84592	120.060	84593	7.740	84594	600	84595	600	84596	660	84597	600	84598	600	84599	600
99700	600	99701	600	99702	660	99703	660	99704	600	99705	600	99706	660	99707	600	99708	600	99709	600
99710	600	99711	600	99712	660	99713	660	99714	720	99715	600	99716	660	99717	600	99718	600	99719	600
99720	600	99721	600	99722	660	99723	660	99724	600	99725	600	99726	660	99727	600	99728	600	99729	600
99730	600	99731	600	99732	660	99733	660	99734	600	99735	600	99736	660	99737	600	99738	600	99739	600
99740	600	99741	12.600	99742	600.000	99743	12.660	99744	600	99745	600	99746	660	99747	600	99748	600	99749	600
99750	600	99751	600	99752	660	99753	660	99754	600	99755	600	99756	660	99757	600	99758	600	99759	600
99760	600	99761	600	99762	660	99763	660	99764	600	99765	600	99766	660	99767	600	99768	600	99769	600
99770	720	99771	600	99772	660	99773	660	99774	720	99775	600	99776	660	99777	600	99778	600	99779	600
99780	600	99781	600	99782	660	99783	660	99784	600	99785	600	99786	660	99787	600	99788	600	99789	600
99790	600	99791	600	99792	660	99793	660	99794	600	99795	600	99796	660	99797	600	99798	600	99799	600
Terminaciones		Terminaciones		Terminaciones		Terminaciones		Terminaciones		Terminaciones		Terminaciones		Terminaciones		Terminaciones		Terminaciones	
290	300	361	300	7572	1.560	033	360	7364	1.500	045	300	866	360	7197	1.500	108	300	0899	1.500
300	300	411	300	742	960	833	360	104	300			6	60	127	300			629	300
70	120	841	300	962	360	3	60	694	300										
				42	360			14	120										
				2	60			74	120										

ESTE SORTEO ADJUDICA 3.584.100 DÉCIMOS PREMIADOS POR UN IMPORTE TOTAL DE 42.000.000 DE EUROS

PREMIO ESPECIAL 2.940.000 € Núm. 99742 PRIMER PREMIO	FRACCIÓN	SERIE	PREMIO ACUMULADO
	1.º	5.º	3.000.000 €

INSTRUCCIONES PARA LA CONSULTA DE ESTA LISTA

1.º Compruebe si la fecha del sorteo y el dibujo que figuran en la parte superior de la lista coinciden con los de su billete o décimo.
2.º En cada columna, y sólo en ella, están todos los premios y reintegros que han correspondido a todos los números que terminan con la cifra grande que la encabeza, clasificados en dos grupos: números completos y terminaciones.
Por ejemplo, si su número termina en 1, ha de fijar su atención únicamente en la columna

encabezada con un uno. Los premios indicados en la columna euros/billetes son los que corresponden a un billete, o sea, a diez décimos.
3.º Vea si en la columna de números aparece el que Vd. juega y, si así fuera, a la derecha encontrará acumulado el importe total de los premios que han correspondido al billete, con excepción de los especiales que figuran ya acumulados en el recuadro inmediatamente anterior a estas instrucciones.

4.º Si no está su número completo puede tener premio en el grupo de terminaciones. Si las hay de cuatro cifras y su número las tiene igualmente dispuestas, a la derecha encontrará el total de premios que han correspondido a todos los números que terminan con esa cuatro cifras.
Si no tiene premio por terminación de cuatro cifras, o no las hay, proceda en la misma forma con las terminaciones de tres cifras, en su caso con las de dos y, finalmente, con las de una.