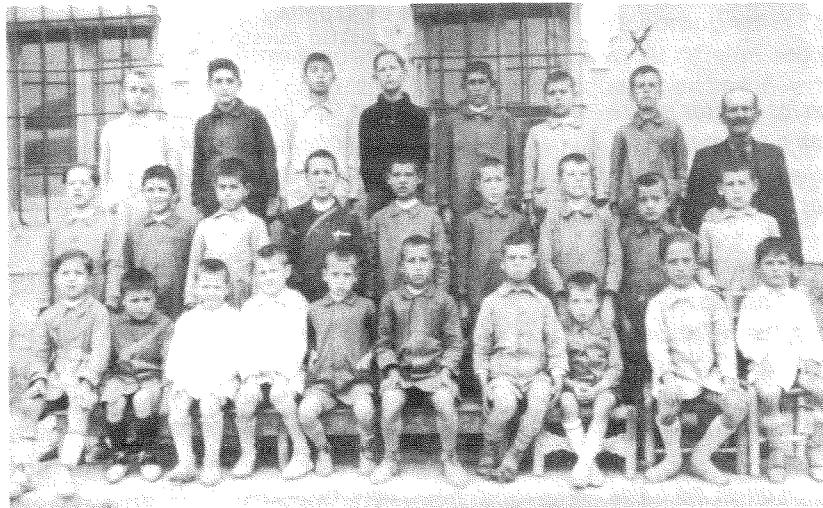


## La Escuela de Palacio



Esta fotografía de la escuela de Higinio Engalgalebres, en el año 1931, ofrece la particularidad de que aunque emancipado del señor Bernardo, todavía está joven, pero calvo ya, que es lo que enseña a favor de los 25 chicos que le acompañan.

Fila superior, de izquierda a derecha: Jose Mateu Calatayud (Sinse), Transportista. Alfonso Ortiz (Moco lindo), Ferroviario. Angel Castellanos Barrios (Castaña), Ferroviario. José Pérez (Molinerillo), Ferroviario. Procopio Alvarez (El Cojete), Guarnicionero. Angesor Molina, fallecido muy joven. José María Rivas Valero (El poeta), Ferroviario, don Higinio Fernández (El maestro).

Fila central: Antonio Martín (El Vizco), Guardia Civil. Teodomiro Panadero (Agricultor). Eutimio Rivas Ubeda (Albañil). Bernardo Campo (Industrial). Eugenio Muñoz (Nieto de la Juanaca), Administrativo. Francisco Rivas (Empleado de Cine). Alberto Rivas Valero (hermano del poeta), Ferroviario. Basilio Arias (El Garbancero), Industrial. Fernández (hijo del Guardia Municipal, Gallina).

Sentados: Abrahán Martín (Empleado en "Devis" y fallecido en accidente de trabajo). Angel Panadero (nieto del Maestro), Ferroviario. Ludivino Zarco (Empleado de Banco). Ovidio Zarco (Empleado de Banco), Mínguez (Empleado en "Precón". Elederico Mínguez (hermano del anterior), Ferroviario. Reyes Quirós (El Majo), Agricultor. Francisco Rivas Valero (hermano del poeta), Albañil. Constantino Lorente (hijo de la Paca la Reina), Ferroviario. Nicéforo Castellanos (Castaña), Ferroviario.

Como anécdota diremos que, ninguno gastaba zapatos en aquella época. los que podían usarlos, no asistían a estos colegios.

El señalado con un aspa, es quien ha facilitado la foto y la explicación, el poeta Rivas Valero.