

TELÉFONOS DE INTERÉS

URGENCIAS

Teléfono de urgencias	112
Cruz Roja	969 22 72 82
Bomberos	969 22 10 80
Policía Local	969 22 48 59
Policía Nacional	091 y 969 24 07 87
Guardia Civil	969 22 11 00
Protección Civil	969 22 11 24
Hospital Virgen de la Luz	969 179 900
Farmacias de guardia	http://sescam.jccm.es/web/farmacia/home.jsp
Jefatura Provincial de Tráfico	969 22 35 51
Direc. General de Tráfico	900 12 35 05
Información Meteorológica	906 36 53 65
Ayuntamiento de Cuenca	969 17 61 00
Empuser (gratuito)	900 701 041
Junta de Comunidades	012 y 902 267 090

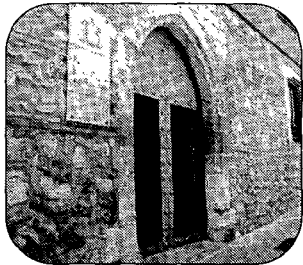
TRANSPORTES

Estación de autobuses	969 22 70 87
Renfe	902 24 02 02
Servicio de taxis	969 21 36 66
Radio taxis	969 23 33 43

CULTURA Y TURISMO

Oficina de Información Turística	969 24 10 51
Biblioteca Fermín Caballero	969 24 15 24
Biblioteca municipal	969 24 04 04
Universidad C-LM	902 204 100
Cines Ábaco	969 22 27 62
Multicines Cuenca	969 23 27 59

MUSEOS



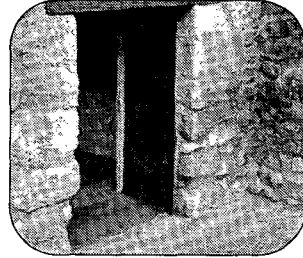
Domingos de 10.00 a 14.00.

PRECIOS
Individual: 1,20 €.
Estudiantes: 0,60 €.
Menores y jubilados: gratis.
Fines de semana: gratis.

Catedral
Tfno: 969 22 46 26.
HORARIO: De lunes a viernes de 9.00 a 13.30 y de 16.00 a 18.00.
Sábados de 9.00 a 13.30 y de 16 a 18.30.
Domingos de 9.00 a 13.30 y de 16.00 a 18.00.

Museo de Cuenca (arqueológico)
Tfno: 969 21 30 69.
HORARIO: De martes a sábados de 10.00 a 14.00 y de 16.00 a 19.00.
Domingos y festivos de 11.00 a 14.00.

PRECIOS
Individual: 1,20 €.
Grupos: 0,60 €.
Sábados y domingos: gratis.
Menores, estudiantes y jubilados: gratis.



Museo de Arte Abstracto (casas colgadas)

Tfno: 969 21 29 83.

HORARIO: De martes a viernes de 11.00 a 14.00 y de 16.00 a 18.00. Sábados de 11.00 a 14.00 y de 16.00 a 20.00. Domingos de 11.00 a 14.30.

PRECIOS
Individual: 3 €.
Grupos: 1,5 €.
Menores, estudiantes y jubilados: 1,5 €.

Museo Diocesano

Tfno: 969 22 42 10.
HORARIO: De martes a sábado de 11.00 a 14.00 y de 16.00 a 18.30.
Domingos de 11.00 a 14.00.

PRECIOS
Individual: 2 €.
Grupos + 20 personas: 1,50 €.
Grupos + 40 personas: 1 €.
Menores diez años: gratis.

Museo de las Ciencias

Tfno: 969 24 03 20.
HORARIO: De martes a sábados de 10.00 a 14.00 y de 16.00 a 20.00.

PRECIOS
Individual: 2,80 €.
Grupos, jubilados y niños: 2 €.
Primer lunes de mes siempre que no sea festivo: gratis.

Fundación Antonio Pérez
Tfno: 969 23 06 19.
HORARIO: De lunes a viernes de 10 a 21. Sábados y domingos de 11 a 21

PRECIOS
Entrada libre.

Espacio Gustavo Torner
Tfno: 969 23 83 73.
HORARIO: De martes a sábado de 11.00 a 14.00 y de 16.00 a 18.00.
Domingos de 11.00 a 14.30.

PRECIOS
Individual: 5 €.
Reducida: 2,50 €.
Otros grupos: gratis.

Fundación Antonio Saura-Casa Zavala
Tfno: 969 23 60 54.
HORARIO: De lunes a viernes de 11.00 a 14.00 y de 18.00 a 21.00.
Domingos y festivos de 11.00 a 14.00.
Miércoles: cerrado.

PRECIOS
Individual: 2 €.
Grupos: 1 €.

Centro de artesanía Iglesia de la Santa Cruz
Tfno: 969 23 31 84.
HORARIO: De martes a sábado de 11.00 a 14.00 y de 17.00 a 21.00.
Domingos y festivos de 11.00 a 14.00.

PRECIO
Entrada libre.

Museo de la Semana Santa

HORARIO: Jueves, Viernes y Sábado de 11 a 14 horas y de 16'30 a 19'30
Domingos 11-14'00

PRECIOS
Nazarenos de Cuenca gratis
Menores de 12 años gratis
3 €, entrada normal
1'5 €, estudiantes y jubilados y grupos superiores a 15 personas

TRANSPORTES

AUTOBUSES (Salidas desde Cuenca)

Valverde de Júcar- Valencia: De lunes a sábado: 8.00 Albacete: De lunes a sábado: 8.30 De lunes a viernes: 15.00 Sábados: 14.30 Domingos: 18.00 Valencia: De lunes a viernes: 7.00, 8.00 (por Valverde), 10.00, 16.00 (transbordo en Minglanilla) Domingos: 16.30 Villamalea: De lunes a sábados: 16.00 El Pozuelo: De lunes a viernes: 15.30 Casasimarro: De lunes a viernes: 14.30 Mira: De lunes a viernes: 15.00 Villar del Humo: De lunes a viernes: 15.00 La Roda: De lunes a viernes: 8.30, 15.00. Sábados: 8.30, 14.30 Domingos: (consultar) Barcelona: De lunes a sábados: 9.00 Domingos: 14.00 Teruel: De lunes a sábados: 9.00 Domingos: 14.00 Quintanar de la Orden: De lunes a viernes: 12.00 Lunes y viernes: 17.00 Cañete-Santa Cruz de Moya: De lunes a viernes: 15.30 Saelices-Quintanar de la Orden-Horcajo-Villamayor: De lunes a viernes: 12.00 Lunes y viernes (laborables): 17.00. Cañete: De lunes a sábados: 9.00 De lunes a viernes (laborables): 15.30 Domingos: 14.00. Mota del Cuervo-Socuéllamos: De lunes a viernes (laborables): 15.30 Villalba del Rey: De lunes a viernes: 14.30 Tragacete-Vega del Codomo: De lunes a viernes: 14.30 Las Pedroñeras: De lunes a viernes: 14.45 Sábados: 13.30	La Almarcha: De lunes a viernes: 14.15 Sábados: 13.30 San Clemente: De lunes a viernes: 14.45 Sábados: 13.30 Toledo: De lunes a viernes: 5.30 (ruta) Salmeroncillo: De lunes a viernes: 14.45 Las Majadas: Lunes, miércoles y viernes: 14.30 Poyatos-Fuertesusa: Lunes, miércoles y viernes: 15.30 Valdemeca: Lunes, miércoles y viernes: 15.00 Alcazar de San Juan: De lunes a viernes: 15.00 Valverde-Motilla: De lunes a viernes: 8.00, 15.15 Cañamares-Beteta: De lunes a sábado: 14.30 Olmeda del Rey: De lunes a viernes: 14.30 Fresneda de la Sierra: Lunes, miércoles y viernes: 14.00
--	---

AUTORES

	MADRID	TARANCÓN	CUENCA	CUENCA	TARANCÓN	MADRID	
excepto sáb y dom.	6:45	8:00	9:15	8:00	9:15	10:30	Todos los días
Todos los días	8:00	9:15	10:30	10:30	11:45	13:00	Todos los días
Todos los días	12:00	13:15	14:30	12:00	13:15	14:30	excepto sáb y dom.
Todos los días	14:30	15:45	17:00	14:00	15:15	16:30	Todos los días
Todos los días	16:30	17:45	19:00	16:30	17:45	19:00	Todos los días
Viernes, sáb y dom.	18:30	19:45	21:00	18:30	19:45	21:00	Todos los días
Todos los días	20:00	21:15	22:30	20:00	21:15	22:30	Todos los días
Todos los días exc. sáb.	22:00	23:15	00:30	22:00	23:15	00:30	Viernes y domingos
Todos los días exc. sáb.	18:30		20:30	7:30		9:30	excepto dom.
Todos los días	10:00	SERVICIO EXPRESS	12:00	14:30	SERVICIO EXPRESS	16:30	Todos los días

CIUDAD DIRECTO

Cuenca-Toledo SALIDAS: De lunes a viernes: 6.30-16.00, sábados: 8.00-16.00, domingos: 17.00. LLEGADAS: De lunes a viernes: 9.15-18.15, sábados: 11.15-19.15, domingos: 22.15.	Albacete - Cuenca SALIDAS: De lunes a viernes: 6.45-18.00, sábados: 9.00-18.00, domingos: 20.00. LLEGADAS: De lunes a viernes: 8.45-20.00, sábados: 11.00-20.00, domingos: 22.00.	LLEGADAS: De lunes a viernes: 10.00-19.15, sábados: 12.00-19.45, domingos: 20.45-0.45.
Toledo - Cuenca SALIDAS: De lunes a viernes: 07.00-16.00, sábados: 9.00-17.00, domingos: 20.00. LLEGADAS: De lunes a viernes: 9.15-18.15, sábados: 11.15-19.15, domingos: 22.15.	Cuenca - Ciudad Real SALIDAS: De lunes a viernes: 7.00-16.15, sábados: 9.00-16.15, domingos: 17.45-21.45. LLEGADAS: De lunes a viernes: 10.00-19.15, sábados: 12.00-19.15, domingos: 20.45-0.45.	Cuenca - Guadalajara SALIDAS: De lunes a viernes: 06.30-16.00, sábados: 12.00, domingos: 17.00 LLEGADAS: De lunes a viernes: 08.30-18.00, sábados: 14.00, domingos: 19.00
Cuenca - Albacete SALIDAS: De lunes a viernes: 6.45-18.00, sábados: 9.00, 18.00, domingos: 18.00. LLEGADAS: De lunes a viernes: 8.45-20.00, sábados: 11.00-20.00, domingos: 22.00.	Ciudad Real - Cuenca SALIDAS: De lunes a viernes: 7.00-16.15, sábados: 9.00-16.15, domingos: 17.45-21.45.	Guadalajara - Cuenca SALIDAS: De lunes a jueves: 6.30-16.00, viernes: 18.30, sábados: 08.00, domingos: 19.30 LLEGADAS: De lunes a viernes: 08.30-18.00, viernes: 20.30, sábados: 10.00, domingos: 21.30

AUTOBUSES URBANOS

Línea 1. Villa Román-Plaza Mayor-Barrio del Castillo: De lunes a viernes: de 7.30 a 22.20, cada 30 minutos. Sábados: de 9 a 22, cada 30 minutos. Festivos: de 9 a 22, cada 60 minutos. Último servicio a las 22.
Línea 2. Sta. Mónica, Plaza Mayor, Barrio del Castillo: De lunes a viernes: de 7.45 a 21.45, cada 30 minutos. Sábados: de 9 a 21.45, cada 30 minutos. Festivos: de 9 a 21.45, cada 60 minutos. Último servicio a las 21.45.
Línea 3. Estación-Barrio de Nohales: De lunes a viernes: salida de Mariano Catalina (7.15 y 14); salida de Nohales (7.45 y 14.30). Sábados y festivos: salida de M. Catalina (13); salida de Nohales (13.30).
Línea 4. Estación-Cementerio: De lunes a viernes: salida de M. Catalina (15.30 y 16.30); salida Cementerio (16 y 17). Sábados: salida de M. Catalina (15.30 y 16.30); salida Cementerio (16 y 17). Festivos: salida de M. Catalina (10, 11, 12, 15.30 y 16.30); salida Cementerio (10.30, 11.30, 12.30, 16 y 17).
Línea 5. Villa Román-Villa Luz-Santa Mónica-Obispo Laplana-Universidad: De lunes a viernes: de 17.30 a 22, cada 30 minutos. Festivos: de 7.30 a 22, cada 60 minutos. Último servicio a las 22.
Línea 6. Villa Román-Villa Luz-Universidad: De lunes a viernes: de 7.20 a 22, cada 40 minutos. Sábados y festivos: de 7.20 a 22, cada 80 minutos. Último servicio a las 22.
Línea 7. Barrio de Tiradores-Villa Román-Villa Luz-Universidad-Fuente del Oro: De lunes a viernes: de 7.40 a 21.40, cada 40 minutos. Último servicio a las 21.40. Sábados: de 7.20 a 22, cada 80 minutos. Último servicio a las 22. Festivos: de 9.20 a 22, cada 80 minutos. Último servicio a las 22.
Línea 8. Estación-Camping: De lunes a viernes: salida de M. Catalina (8.15, 14 y 17.30); salida Camping (8.45, 14.30 y 18). Sábados y festivos: sin servicio.

Horarios domingos y festivos: Todas las líneas iniciarán su servicio a partir de las 9 de la mañana, excepto las líneas 5 y 6 que garantizarán el servicio al hospital Virgen de la Luz desde las 7.30.