

LA EDAD DE UN EDIFICIO (I)

En la práctica constructiva tradicional, era frecuente, al culminar los trabajos, situar el año de finalización de las obras en sitio bien visible de la fachada. Las formas y maneras de señalar la fecha eran muy diversas y variadas, suponiendo casi siempre un ejercicio artesanal de gran interés. La solemnidad compositiva, la retórica doméstica o el ingenuismo dulce a floraban en esos preciosos trabajos caligráficos. A veces, era normal colocar conjuntamente con el año de finalización, unas iniciales referidas al nombre del propietario o bien del constructor que realizó las obras; otras veces era el destino del edificio el que quedaba anotado en sus iniciales: D. P. en la Diputación Provincial, G.C. en el Gran Casino.

Sobre unas planchas taladradas y con un fondo ornamental de forja, aparece en el edificio de la calle Angel Andrade, 4 de Ciudad Real el año 1877, con las iniciales J. C. Una construcción civil del siglo XIX, como constancia de un caserío tradicional que se extingue.

La puerta de Feria 5, también en Ciudad Real, nos proporciona una forma de integración madera-hierro; sobre el semicírculo, en forja: 1908. El grafismo acusa cierta modernidad en su trazado, deformandose a sentimiento del artesano o quizá siguiendo las indicaciones de un propietario que trata de aportar su grano de arena en el diseño.

Otro edificio de 1908, en Fuente el Fresno. Sobre la clave del arco adintelado, se ha labrado el año, el número y las iniciales. Los titubeos del callejero se reflejan en ese 21 sobre un azulejo, que posteriormente se modifica con el 19 en chapa de lata. La puerta de gran interés por su talla, tiradores y llamadores de latón, presenta dos pequeñas rejillas de fundición, tras las que se abre el vidrio impreso. A. P. son las iniciales que pueden leerse en la puerta, diferentes a las L. H. que veíamos en el dintel.

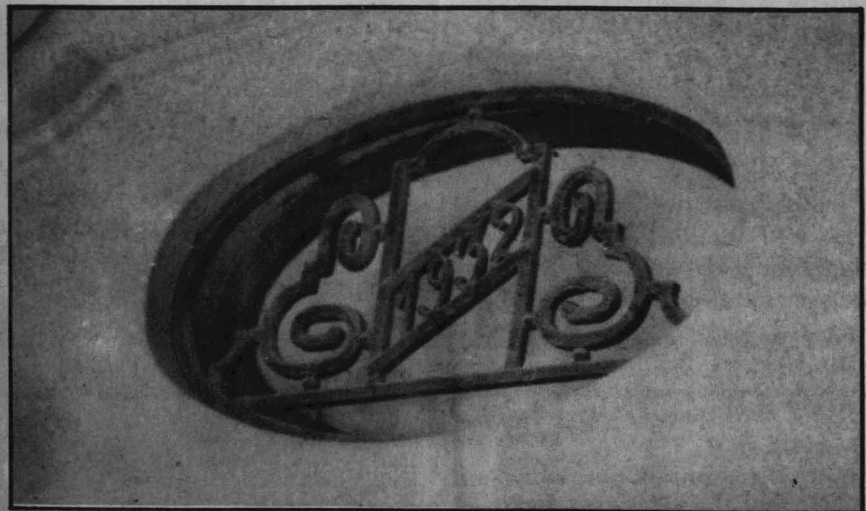
Para terminar ese óculo que se abre sobre el granito, hoy inexistente, de la Casa García de la Rubia, en la calle Alarcos de Ciudad Real. Aunque ahora traten de repetir los registros formales del edificio, 1932 será una fecha para el recuerdo.

Formas y modos constructivos entrañables, casi distantes de una modernidad plagada de artificios de dudoso gusto.

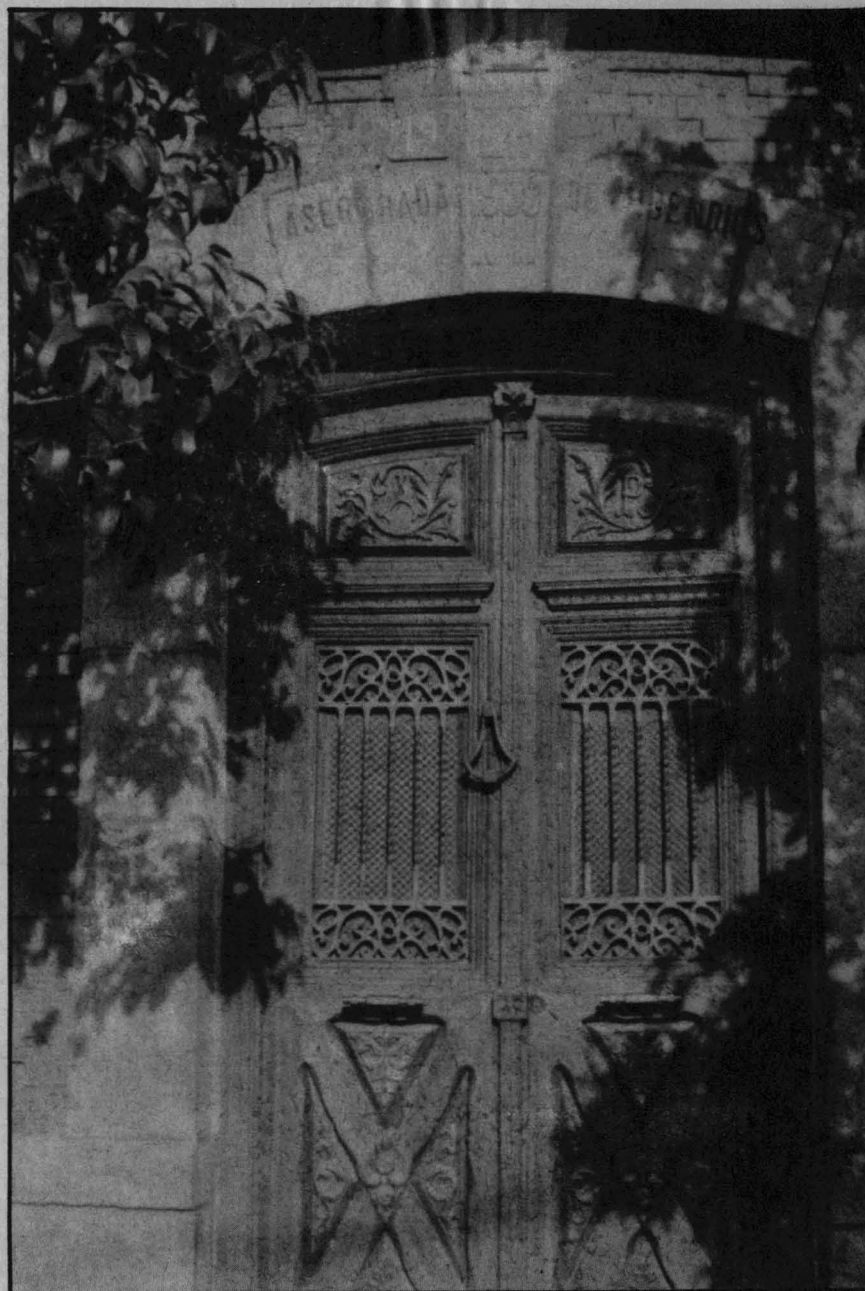
T.A.U.



Angel Andrade, 4



Avenida de los Mártires, 18 (demolido)



Fuente el Fresno



Feria, 5