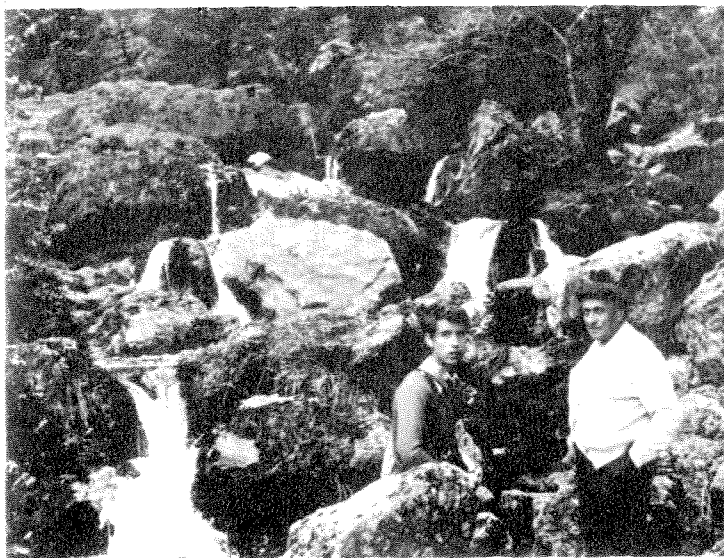


Información complementaria



Las aguas, diseminadas apenas caídas, van labrando por entre las rocas el cauce del río Mundo en este singular rincón de la sierra de Alcaráz.

Por falta de espacio se dejaron de incluir, entre las notas dedicadas al nacimiento del río Mundo en el libro anterior, estas dos fotografías que completan la información y cuyos clichés estaban ya preparados en aquella ocasión.

Véase los regateos y caprichos de las aguas erosionando las rocas a partir de la pozanca que tienta irresistiblemente para tomar un baño fresquito. De ella sale el agua mansamente, a su nivel, pero la constancia se labra esa infinidad de corrientes que vieron va los observadores que apreciaron que la gota de agua perfora la roca.



Aspecto agreste de la sierra que sirve de cuna al río Mundo.