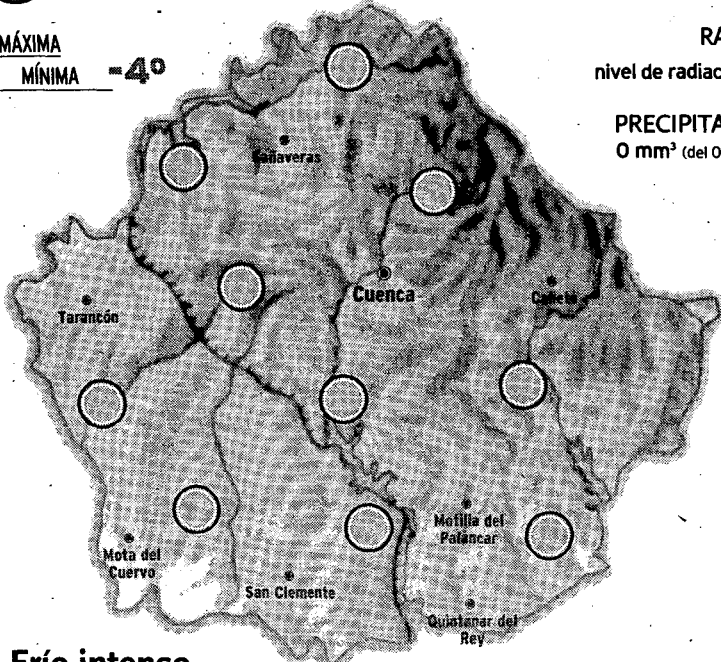




EN CUENCA

HOY

13° MÁXIMA
MÍNIMA -4°



ALERGIAS
nivel bajo

RAYOS UV
nivel de radiación medio

PRECIPITACIONES
0 mm³ (del 03/12 al 09/12)

Frío intenso

El fin de semana comenzará con mucho frío en toda la comunidad, sobre todo de madrugada, y las heladas seguirán siendo protagonistas. En este sentido, las temperaturas se mantendrán sin grandes cambios, con máximas y mínimas constantes. El viento soplará en calma, a lo largo de todo este sábado.

SENSACIÓN TÉRMICA	13°
PUNTO DEL ROCÍO	-0
HUMEDAD	15%
VIENTO	En calma
POSIBILIDAD DE PRECIPITACIÓN	23%
VISIBILIDAD	10 km
PRESIÓN ATMOSFÉRICA	1020 mb

previsiones para mediodía

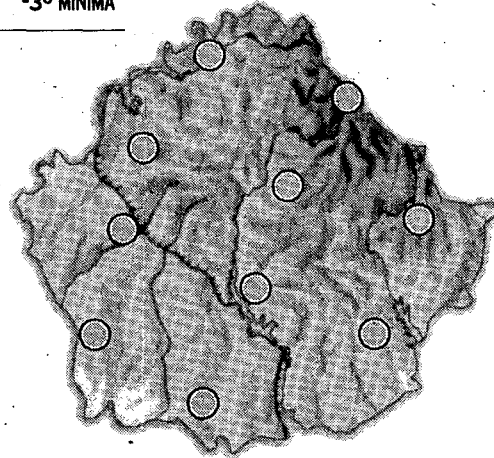
NIVELES DE LOS EMBALSES

Datos del 4 de diciembre al 11 de diciembre de 2007.

Embalse	Nivel actual	Capacidad	Año 2006
Buendía	188	1639	161Hm ³
Contreras	50	874	30 Hm ³
Alarcón	66	1112	60 Hm ³

MAÑANA

11° MÁXIMA
-3° MÍNIMA

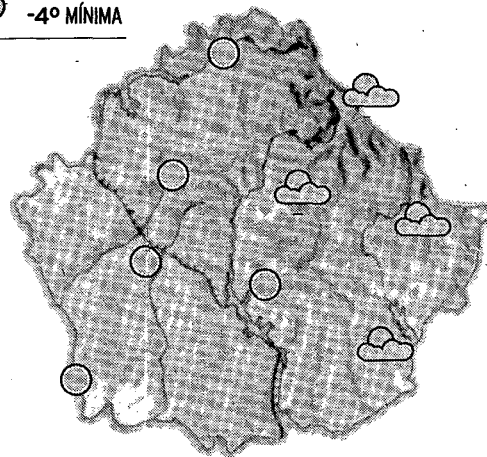


Tiempo similar

El domingo no se producirán demasiadas novedades meteorológicas, porque los cielos seguirán viéndose azules, y no se esperan nubes, ni precipitaciones. Además, el mercurio de los termómetros no dejará grandes sorpresas, y el viento soplará de componente este, bastante suave y tranquilo.

LUNES

9° MÁXIMA
-4° MÍNIMA



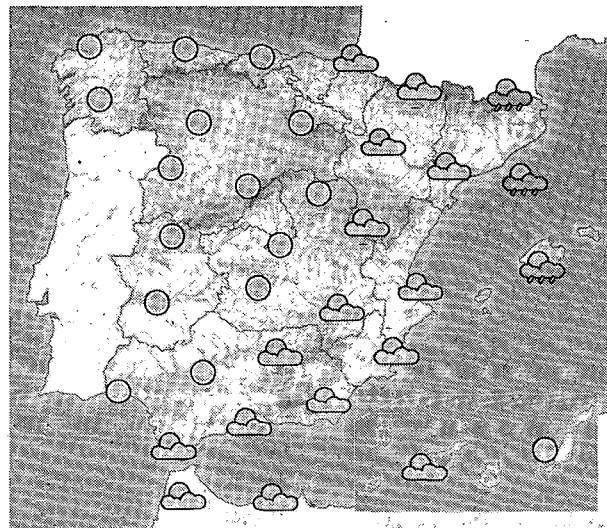
Más nubes en Cuenca

El lunes se espera un ligero aumento de la nubosidad en algunos puntos de esta comunidad, con cielos variables en esta provincia, que podrían dejar algún chubasco. De igual modo, se prevén pocos cambios térmicos, con temperaturas máximas y mínimas constantes. Viento del este.

EN ESPAÑA

HOY

El frío se mantendrá todo el fin de semana en nuestro país. El sábado habrá un aumento de la nubosidad en Baleares y en el noreste peninsular, con probabilidad de chaparrones débiles a moderados, en forma de nieve en 1.100 m en el archipiélago balear y en 800 m en el noreste peninsular; y un descenso de las temperaturas diurnas. Tampoco descartamos que llueva de formar local en el archipiélago canario y especialmente en las islas más orientales. En el resto del país se mantendrá más el ambiente soleado.



MAÑANA

Algo de nieve en el tercio este

Habrá nubes en el tercio este peninsular y en Baleares, con chaparrones intermitentes, más probables en la Comunidad Valenciana, Baleares, el sur de Aragón y el este de Castilla-La Mancha. La cota de nieve rondará los 800 metros.

LUNES

Ambiente parecido

Seguirán produciéndose precipitaciones en puntos del tercio este peninsular, sobre todo en Cataluña y la Comunidad Valenciana. En el resto del país predominará un tiempo más estable.

TEMPERATURAS PREVISTAS PARA HOY

ESPANA	Máx.	Mín.	Máx.	Mín.	Máx.	Mín.	Máx.	Mín.	Máx.	Mín.	
Albacete	12	-3	Cádiz	16	9	Granada	12	1	Lleida	9	-3
Alicante	16	4	Castellón	14	4	Guadalajara	11	-4	Madrid	10	0
Almería	17	8	Ceuta	16	13	Huelva	17	4	Málaga	15	9
Ávila	10	-6	Ciudad Real	11	-3	Huesca	7	-1	Melilla	16	8
Badajoz	12	-1	Córdoba	14	1	Ibiza	14	4	Murcia	16	3
Barcelona	13	7	Coruña, La	16	7	Jaén	13	4	Ourense	12	-1
Bilbao	11	2	Cuenca	14	-4	León	11	-3	Oviedo	12	2
Burgos	7	-4	Girona	13	-2	Logroño	11	-2	Palencia	7	-2
Cáceres	12	0	Gijón	13	3	Lugo	8	-3	Palma M.	13	7
									Palmas, Las	23	19
									Pamplona	9	-1
									Pontevedra	15	2
									Salamanca	9	-6
									S. Sebastián	6	0
									S.C. Tenerife	22	18
									Santander	11	5
									Segovia	8	-2
									Sevilla	16	6
									Soria	12	-5
									Tarragona	13	4
									Teruel	10	-9
									Toledo	13	-4
									Valencia	15	3
									Valladolid	6	-3
									Vitoria	8	-5
									Zamora	7	-4
									Zaragoza	9	0

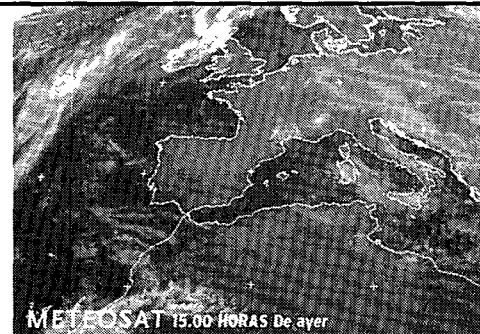
EN EUROPA

HOY

Las bajas temperaturas y el frío invernal marcará la previsión meteorológica en el continente europeo. El frío será muy intenso en el Mediterráneo central y oriental, y las escasas precipitaciones que reciba esta zona del continente serán en forma de nieve. Curiosamente aunque hará frío en el norte de Europa, las temperaturas en esta zona no serán demasiado frías para esta época.

PRÓXIMOS DÍAS

El domingo no variará el panorama meteorológico ni las temperaturas en el continente europeo. Hablaremos de mucho frío en los países centro-europeos y mediterráneos, y de temperaturas menos frías en el norte del continente. Las precipitaciones serán escasas y se quedarán en el Mediterráneo, con nieve en cotas bajas. Predominará el ambiente soleado hacia el centro.



EUROPA	Máx.	Mín.
Amsterdam	3	-3
Atenas	10	5
Berlín	2	-2
Bruselas	2	-3
Copenhague	4	1
Estocolmo	3	-4
Ginebra	2	-6
Lisboa	12	4
Londres	6	-1
Moscú	-2	-4
Oslo	-6	-12
París	2	-4
Praga	-1	-5
Roma	9	0
Viena	1	-1
Zurich	-2	-5