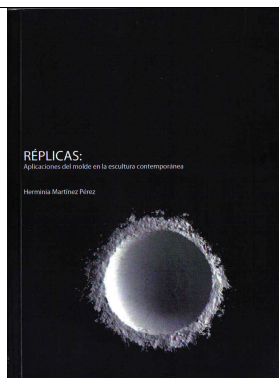
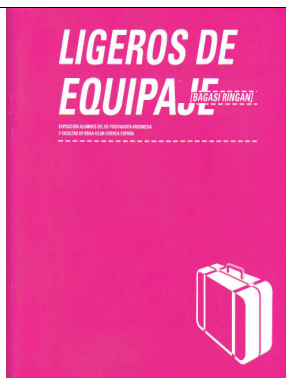


NOVEDADES

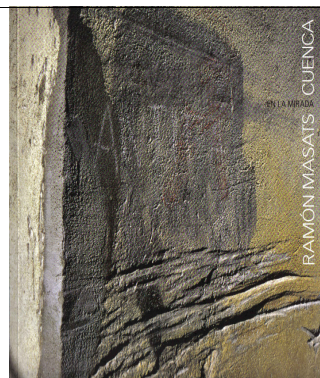
FONDO LOCAL Y AUDIOVISUALES



Réplicas



Ligeros de equipaje



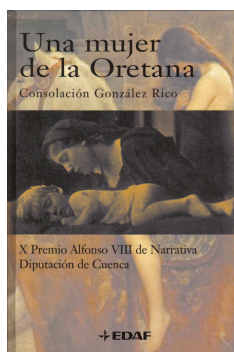
Ramón Masats

Encuentro en Cuenca

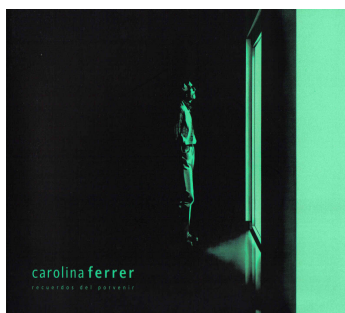


CUADERNOS DE MANGANA 18

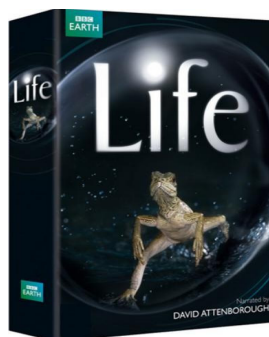
Encuentro en Cuenca



Una mujer de la Oretana



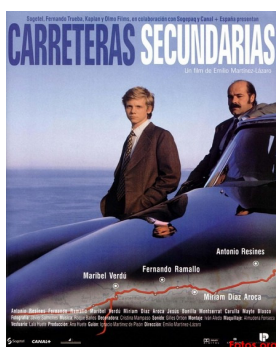
Recuerdos del porvenir



Life BBC Earth (10 DVD's)



Tranvía a la Malvarrosa (DVD)



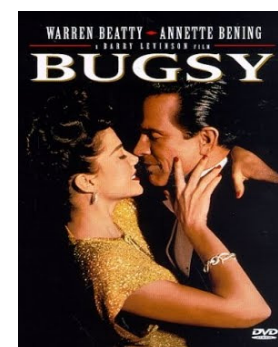
Carreteras secundarias (DVD)



Luna caliente (DVD)



Manuale d'amore (DVD)



Bugsy (DVD)

Iconografía popular de el Quijote

La figura de Don Quijote ha sido objeto de multitud de interpretaciones aportadas por artistas de distintas épocas que han ilustrado e interpretado la narración. También se ha creado una iconografía popular del personaje que fue ocupó una línea de trabajo del Centro de Estudios de Castilla-La Mancha desde 2002 y que produjo la exposición cuyo catálogo aquí reseñamos, además de una página Web en la que se puede profundizar acerca de este tema:

(<http://www.uclm.es/ceclm/centenarioquijote>).

En el catálogo de la exposición encontramos la imagen del Quijote en los más diversos formatos: cromos, postales, sellos, etiquetas comerciales, barajas de cartas, etcétera, con imágenes que van desde las estampas del siglo XVII hasta sellos de correos emitidos a finales de la década de 1990, pasando por la producción figurativa de los aniversarios de 1905, 1916 y 1947. El catálogo se acompaña de una serie de textos de los que cabe destacar su carácter divulgativo.

