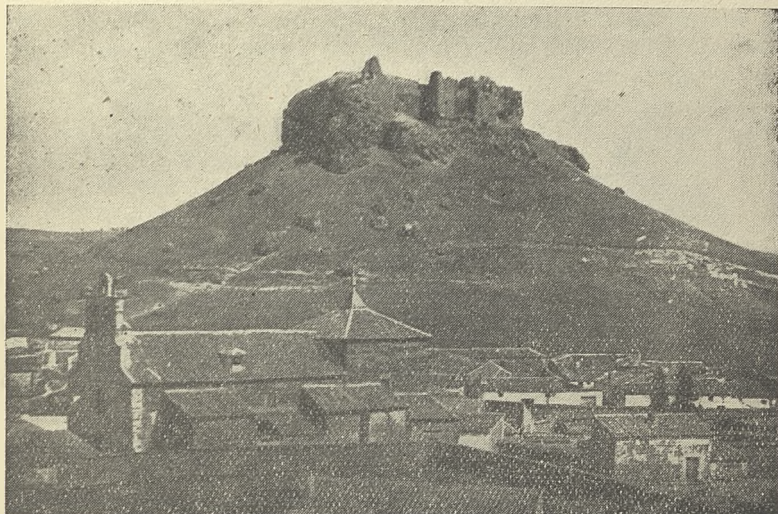


La histórica villa y el castillo de Montiel

POR ANGEL DOTOR



Vista general del castillo, dominando al pueblo. Aparece bien ostensible su excepcional situación, sobre la cónica y casi inaccesible prominencia, que tanto contribuye a dar a la fortaleza el imponente aspecto que desde abajo, y aun a larga distancia, ofrece.

(Foto Rico de Estasen.)

DIFÍCILMENTE se encontrará una subregión española que, abundando en ella el motivo de evocación histórica, permanezca, sin embargo, tan desconocida de la generalidad, como la parte de la Mancha comprensiva de amplia zona de la provincia de Ciudad Real lindante con las de Albacete y Jaén. Trátase de un rincón no atravesado por ninguna vía principal de comunicación, razón de ese su aislamiento, en el que se encuentran lugares que tan relevante papel ejercieron en el devenir patrio, como Infantes, Montiel, Alhambra, Almedina, Torre de Juan Abad y algún otro.

Este llamado *Campo de Montiel*, de universal predicamento histórico y literario por las peripecias famosas en el mismo ocurridas a lo largo de los siglos y por haber sido elevado por Cervantes en alas del arte, mediante su obra inmortal, en la que aparece como teatro de las principales aventuras del más