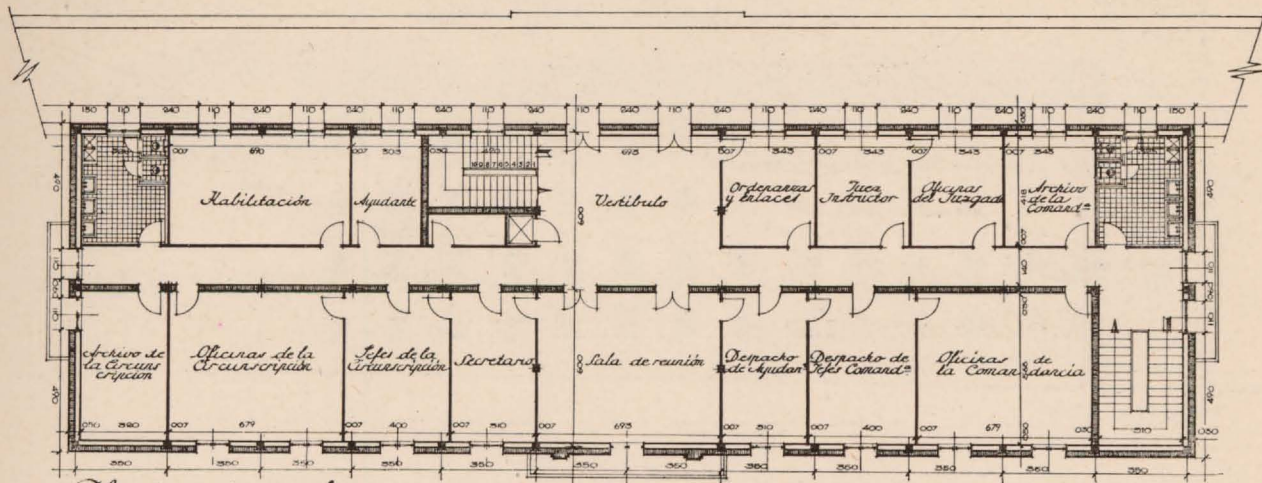
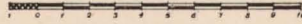


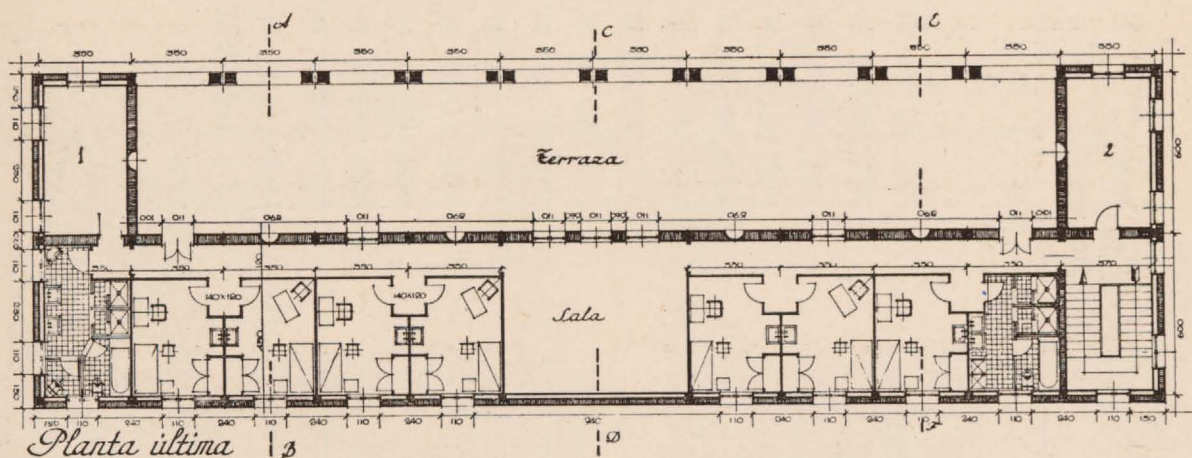
Proyecto de Cuartel para Policía Armada en Oviedo.

Pabellón Norte

Escala 1:100



Planta principal



Planta última

sición de los primeros fué la de cámara, dando a una galería que se abre al exterior, del mismo modo que las ya indicadas en los castros romanos.

Este tipo pasó las fronteras, y en Francia, en regiones de influencia española, se construyeron así, siendo los primeros ejemplos los de Perpignan y Port Vendres, en el siglo XVII.

Fué necesario que el gran Ingeniero militar y Mariscal de Luis XIV, Vauban, al aumentar Francia el número y fausto de sus ejércitos y dar esplendor a las tropas de Casa Real, proyectara cuarteles sujetos a un plan de conjunto, dándoles un carácter de unidad que hasta la fecha no había existido y que mejorara las condiciones de las tropas que guarnecían plazas fuertes. Los cuarteles de Vauban se deri-

van del cuartel doble con escalera transversal y habitaciones a ambos lados de un corredor, siempre sucio y mal ventilado. Tenían forma alargada, y constaban de cámaras a fachadas, en las que un reducido número de soldados vivían y cocinaban en ellas. Las chimeneas de que estaban provistas eran muy favorables para una buena ventilación.

En tierras de Francia, al alborar el siglo XVIII, hicieron los Municipios una tentativa para librarse del alojamiento de las tropas de paso; consistía en edificar cuarteles provisionales, a modo de granjas, con un presupuesto muy reducido, y mediante la aportación de materiales y prestación personal del vecindario. Esta solución fracasó con el tiempo.

A mediados del XVIII Belidor cambió la disposi-