



Taller de Carpintería

Vamos a hacer un recorrido y breve descripción de los talleres del Instituto Laboral de Daimiel. Y pasamos primeramente al taller de carpintería.

Diez bancos de carpintero, de dimensiones adecuadas para el trabajo de los alumnos—niños y adolescentes—están alineados con tal amplitud de espacio que permitirá aumentar su número en día no lejano. Cada banco tiene su correspondiente cajón para los respectivos equipos individuales de herramientas.

Distribuidas estratégicamente, están instaladas las siguientes máquinas, todas de fabricación nacional:

Una sierra de cinta, marca «Guillet», con motor acoplado.

Una cepilladora, combinada con reguesadora «Guillet», con motor acoplado.

Un torno para madera, de la misma marca y también con motor.

Una electro-afiladora TZ con columna.

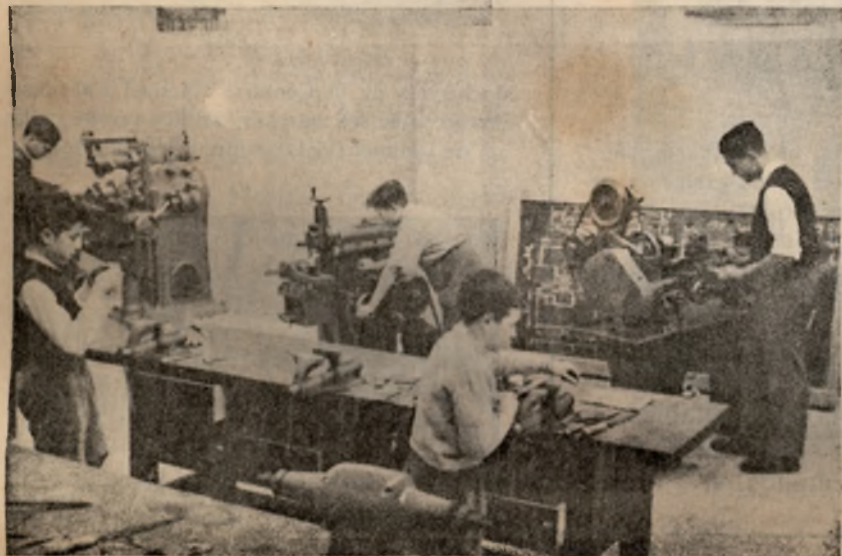
Un mollejon de pedal.

Al fondo del taller, se abre un almacén amplio para guardar diverso material.

EL visitante que llega a nuestro Instituto Laboral elogia sin tasa el contraste vigoroso de la sencillez externa del edificio con la suntuosidad adecuada del interior, la feliz disposición de las aulas, el lujo discreto del laboratorio, la austeridad recoleta de la biblioteca y la ordenada distribución de dependencias y servicios.

Pero la admiración del visitante sube de tono cuando penetra en nuestros talleres. Porque los talleres del Centro de Enseñanza Media y Profesional de Daimiel constituyen quizá el mayor acierto del genio arquitectónico de D. Miguel Fisac, íntimamente compenetrado con el carácter funcional que ha de darse a los edificios destinados a Institutos Laborales.

Nuestros talleres poseen la doble faceta del aula y de la fábrica: no son naves desmesuradas como en ésta, ambiente de un obrerismo rechazable por prematuro, ni presentan el aspecto sedentario y silente de aquélla. Y, sin embargo, reúnen ambas cosas: dimensiones amplias, luces verticales, calefacción y ventilación adecuadas, cubrición suficiente, como en cualquier establecimiento fabril de categoría; y también, el encerado para la explicación aclaratoria, la mesa del profesor y los carteles con admoniciones y consejos, como en una clase donde la teoría y práctica docentes han de marchar unidas.



Taller de Electricidad

Está instalado juntamente con el de Mecánica, ocupando la parte más próxima a la entrada. Y cuenta con el material siguiente:

Un cuadro general y de distribución a los cuadros individuales, con corriente alterna y continua rectificada.

5 bancos, cada uno para tres alumnos, con sus departamentos correspondientes para la herramienta manual.

15 cuadros individuales para pruebas, con amperímetro voltímetro.

Dos bobinadoras de mano.

15 equipos individuales de herramientas manuales.

Taller de Mecánica

Dispone del material siguiente:

6 bancos de ajuste, cada uno de ellos para tres alumnos.

Los talleres del Instituto

Carpintería, electricidad, mecánica

Profesorado.—Trabajos que se

18 tornillos para ajuste, de acero.

18 equipos individuales de herramientas de ajuste.

Un torno paralelo «Millán», tipo T G 600 entre puntos con plato universal y motor acoplado.

Un taladro de columna «Sacia» T S I, con motor acoplado, para broca hasta 16 mm.



Un taladro de mesa «Sacia» T S O, con motor acoplado y refrigeración, broca hasta 10 mm.

Una sierra para metales «Uniz» de 14, con motor acoplado y refrigeración.

Una limadora «Sacia» 300, con motor acoplado.

Una electro-afiladora T Z, con columna.

Una electro-afiladora «Super Lema», con columna.

Una rectificadora «Delfos» para torno.

Un taladro eléctrico de mano, marca «Casals», con soporte.

Una fresadora «Jarbe» tipo A, con motor acoplado y refrigeración, con aparato divisor.

Taller de Forja

En dependencia anexa y con una instalación provisional, pero más que suficiente para cumplir actualmente los fines que se persiguen, está instalado el taller de forja, que dispone del material enumerado a continuación:

Cinco yungues espiga y sus tases de madera.

