

Castilla-La Mancha

ALBACETE

A partir de este número, esta sección quiere dar a conocer a los lectores de Galatea, cada una de las provincias que forman nuestra Región Autónoma. Hoy nos ocupa ALBACETE.

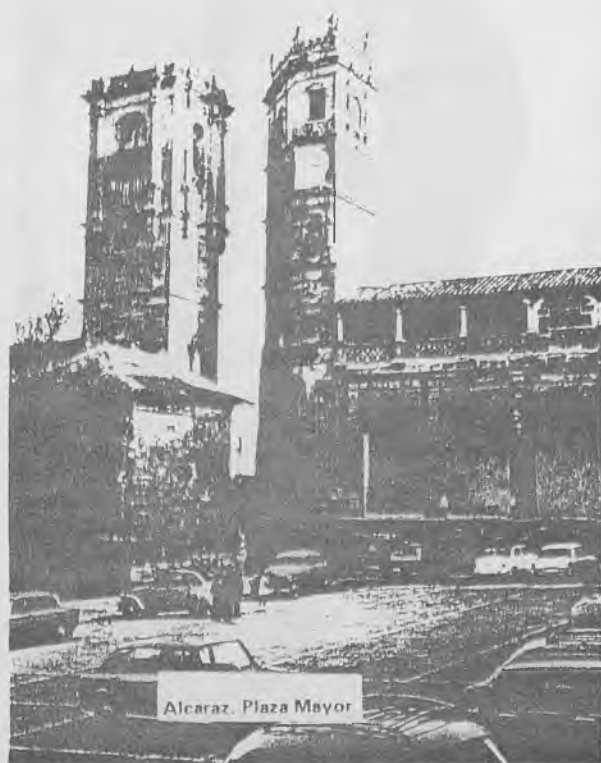
Situada estratégicamente entre Castilla, Andalucía, y las tierras de Levante y Sureste español, Albacete ofrece una curiosa diversidad de matices en lo que se refiere al paisaje, tipos y costumbres.

Nada más exacto y más adecuado que el nombre de AL-BASITI (LA LLANURA) aplicado por los árabes a este rincón de la geografía española, pues esta ciudad se extiende en un panorama urbano de calles abiertas, llanas y rectas en su mayor parte.

ARTE Y ARQUEOLOGIA.- Son muy interesantes las pinturas prehistóricas de Alpera, correspondientes al neolítico. Del período ibérico tiene entre otros yacimientos, la Bicha de Balazote y después otros restos romanos, esparcidos por distintas iglesias se guardan obras de Hernando Yáñez, Salcillo, Roque López, Montones, Vicente López y El Greco.

Don Quijote, el viejo "hidalgo manchego" recorrió los parajes de su extensa llanura y su mirar errante se le escapaba más allá de su raíz humana...

CAZA Y PESCA.- Es Albacete una de las provincias españolas que más atractivos ofrece a los aficionados a la caza: perdices y codornices -las especies más importantes- ponen nota viva en la quietud del paisaje. La hermosa zona de Ruidera ofrece en sus lagunas, variedad de aves acuáticas y en la serranía, desde Alcaraz hasta Jaén hay cantidad de ejemplares de caza mayor. En los pantanos de Talave, Almansa, Fuensanta y en las lagunas son abun-



dantes las carpas, barbos, lubinas y grandes lucios; truchas, percas y cangrejos de río completan la gama piscícola de Albacete

FOLKLORE.- Es tan variado o más que el paisaje; los bailes regionales más conocidos son: la "seguidilla manchega", el "fandango manchego" y la "jota enredá" que son danzas de honda raíz popular.

GASTRONOMIA.- Sus orígenes habían de ser buscados en los pastores y gentes trashumantes de la meseta -ajos, azafrán, cominos y alcaravea- dotan a los guisos de peculiarísimo sabor y aroma. Las "gachas manchegas" "pisto manchego" "pierna estofada" "zarajos" "monteruelo"; los gazpachos o "galianos" son la quintaesencia de esta cocina. El queso -en cualquiera de sus variantes- y sus vinos son un buen complemento.

Albacete la capital tiene unos 80.000 habitantes y entre sus poblaciones dignas de destacar son: Alcaraz, La Roda, Chinchilla, Almansa, Alpera y Hellín.