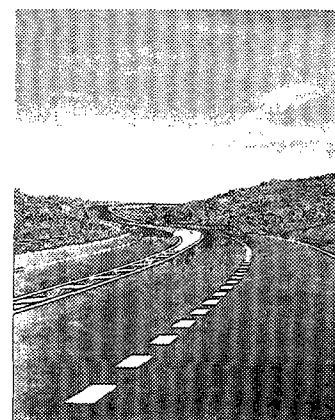


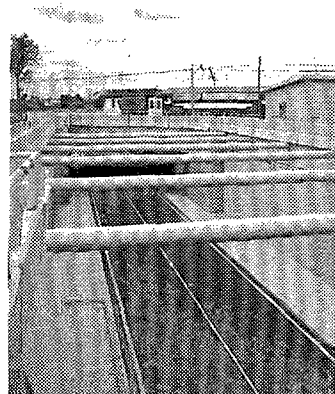
QUEREMOS LLEGAR MÁS LEJOS

**2º Plan Regional
de Carreteras de
Castilla-La Mancha
(1998-2008)**

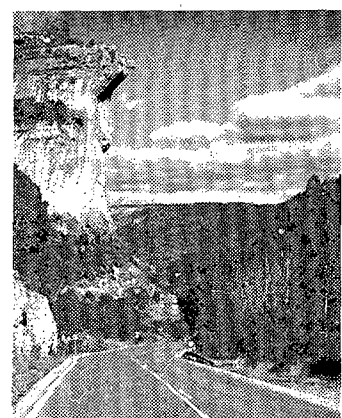
**SI CON EL PRIMER PLAN REGIONAL DE
CARRETERAS HEMOS CONSOLIDADO LA SEGUN-
DA RED AUTONÓMICA DEL PAÍS, AHORA CON EL
2º PLAN, VAMOS A LLEGAR MÁS LEJOS.**



**Más Inversiones y
acondicionamientos**
225 mil millones
3.374 km.



**Más proyectos
de comunicación**
Nuevas iniciativas para
la integración regional.



**Más seguridad y
respeto por el
medio ambiente**
168 actuaciones en
núcleos urbanos .



Junta de Comunidades de
Castilla-La Mancha