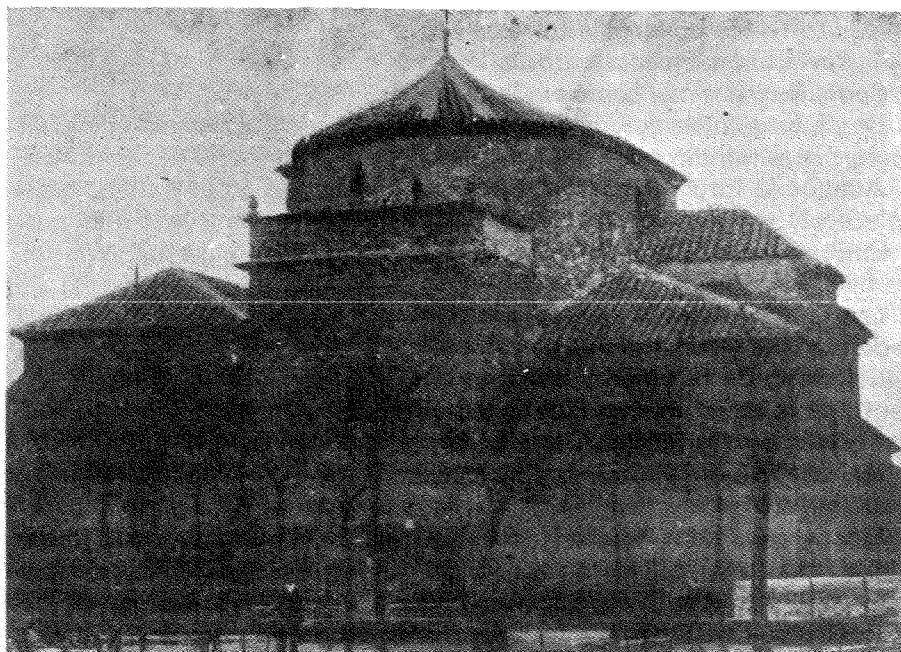


## La torre de Santa María

En el libro 50 se publicó una fotografía de Santa María tomada desde la acera de enfrente del tío Bernardo Campo, aproximadamente, más abajo del estanco.

Ahora publicamos otra mucho más antigua que se insertó en el SIGLO XX de Quintanar de la Orden del año 1905. En ambas, la fachada principal de la iglesia está lateralizada, está a un lado, mirando a la plaza de Palacio, desde donde el público entraba de frente, pero al perderse esta relación frontal con la fortaleza por los progresivos hundimientos, fue utilizando o sirviéndose del templo, yendo a él desde el núcleo principal de la población que le obligaba a entrar en él por un lado, el de la placeta.



Por otra parte se sabe por tradición oral que se hundió la torre de Santa María y si se hundió es que existía, pero ¿dónde pudo estar?.

Las fotografías éstas nos lo dicen con seguridad: la torre estaba donde ahora la sacristía o, mejor dicho, la sacristía está en la torre y al hundirse, dejó al aire el tejado de la pared del Presbiterio, obligando a recoger las aguas de lluvia con esa obra que se ve a modo de balaustrada con pilarotes, pero con un tejado central de forma piramidal que vierte por debajo de la pareteja a los tejados inferiores.

Consultado el caso con el maestro albañil don Miguel Muñoz, encuentra lógica la interpretación y asegura, además, que en el interior hay una escale-