

CAMPO DE MONTIEL

La Asociación Amigos del Campo de Montiel ha editado el libro «Don Quijote por el Campo de Montiel», del que es autor el Dr. Don Justiniano Rodríguez Castillo.



Las palabras de presentación del Dr. Don Francisco Javier Campos Fernández de Sevilla bajo el título «Realidad y Esperanza», sirven de prólogo a la obra, con interesantes reflexiones, que nos llevan al convencimiento de la identificación de Don Quijote con el Campo de Montiel.

La exposición que hace el autor de la obra sobre los aspectos físicos e Historia de la Comarca, sus habitantes y costumbres, su privilegiada situación geográfica, que la convierte en nudo de caminos, nos sitúa en una escena ideal para las andanzas de Don Quijote.

No es sólo la imaginación ni el cariño a la tierra lo que hace llevar a Don Quijote a una nueva ruta. Argumentos basados en antecedentes, deducciones lógicas y adaptación de pasajes de la obra de Cervantes al terreno

y, sobre todo, sus citas concretas, son junto a otras razones, las que animan al Dr. Rodríguez a presentar una nueva ruta sobre el Campo de Montiel. No obstante su modestia se refleja en la introducción de su libro, donde nos dice:

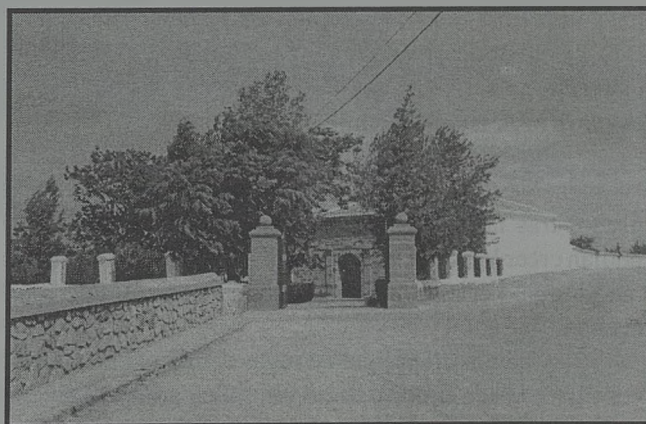
“...Me he lanzado a buscar las huellas de Rocinante por mi tierra, trazando una ruta que, sin pretensiones de definitiva y sólo como hipótesis, pueda mover a los estudiosos y profesionales a situar la cuestión donde debe estar...”

Las cinco referencias al Campo de Montiel desde el Prólogo al Capítulo VII del «Ingenioso Hidalgo», no dejan lugar a dudas de la intención de Cervantes y refuerzan plenamente los argumentos del autor de «Don Quijote por el Campo de Montiel».

Invitamos desde aquí a Don Justiniano a que en un próximo número de «Nosotros» nos hable más de «su ruta» y de los fines de la Asociación, sin necesidad de recurrir a la clásica entrevista «prefabricada» en la que es frecuente mezclar inoportunas preguntas íntimas con lo que el lector desearía realmente saber.

Sin duda nos hará ver que «la provincia de Ciudad Real no termina en Almagro ni en Valdepeñas» como me dijo en una ocasión. No hace falta aclarar que -aunque con frecuencia lo olvidamos - más abajo está el Campo de Montiel, del que esperamos ilusionados que Don Justiniano hable para «Nosotros».

J. González Alache



SABER UN POCO MÁS

BASURA Y MÁS BASURA

"Esto es ya un derroche inhumano", así es calificado por los ecologistas el aumento de más de 35 Kg por año y persona de la basura que producimos en España.

Aún así, se ve con esperanza como la legislación sobre residuos y el aumento de la concienciación sobre reciclaje puede abrir una puerta de esperanza al futuro.

CAFÉ ¡OJO CON ÉL!

Beber más de una taza de café al día aumenta el nivel de

hormonas relacionadas con el estrés. Si tiene que elegir, opte por el de después de comer : evita la somnolencia de las primeras horas de la tarde.

GENES PARA TODO

Son ya una realidad, en el mercado nos podemos encontrar tomates con genes de un microbio que ataca a las setas (para repeler un moho destructivo) o fresas con genes de lenguado de Alaska (las protege de las heladas).

QUITAR EL HIPO

Un masaje en los pies, alivia el estrés y cura el hipo.