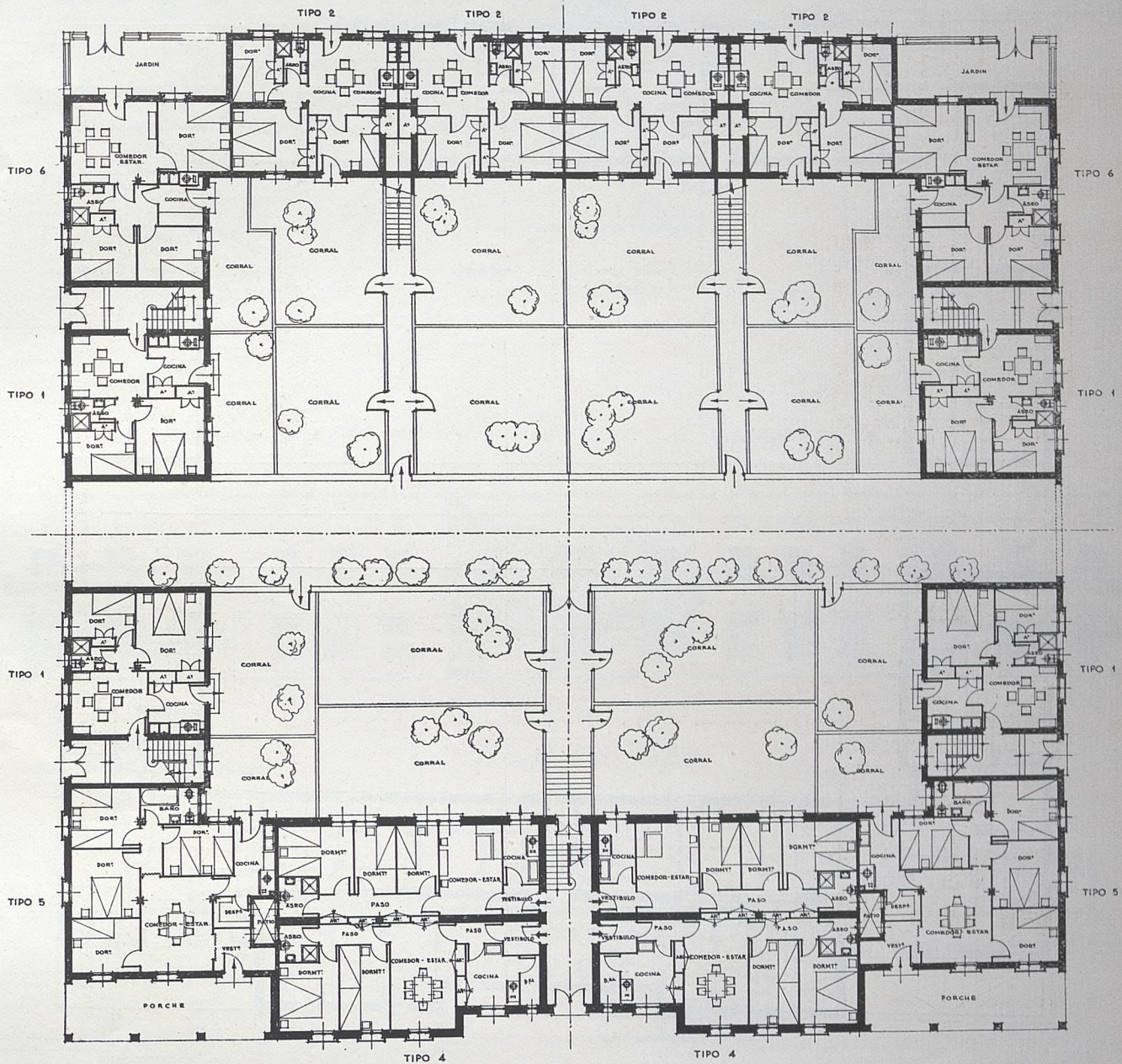


VISO DEL
MORQUES

Cádiz. Barrio de San Severiano. Manzanas n.º 1 y 2.



Planta baja
Escala 1:100.



moso patio escolar con jardines y dos fuentes.

La superficie del solar es de 2.666,40 metros cuadrados y la edificada en el mismo de 1.197,07 metros cuadrados.

El mercadillo de barrio, situado en el centro de la manzana 10, está en proyecto, y oportu-

amente se redactarán también los de los demás edificios a construir, de acuerdo con el programa que fije la Comisaría para la Reconstrucción de Cádiz.

A este primer grupo de proyectos se acompaña el de la Casa Cuna y Maternidad Pro-