

En 2010, descendió la obra pública en España, mientras casi se duplicó en la región

En Castilla-La Mancha, se pasó de 507'3 a 992'3 millones de euros

La licitación de obra pública descendió, en España, un 32,2% en 2010 respecto a 2009, hasta alcanzar los 26.519 millones de euros. Sin embargo, en Castilla-La Mancha, la licitación experimentó un incremento del 95,6%, hasta alcanzar los 992,3 millones de euros, frente a los 507.347 millones licitados por el Gobierno regional en 2009.

El Observatorio del Sector de la Construcción, SEOPAN, hace este recuento atendiendo a diferentes sectores. Por un lado, lo hace según la Administración General, y la licitación efectuada por todos los ministerios. Según este dato, la licitación, en 2010, descendió

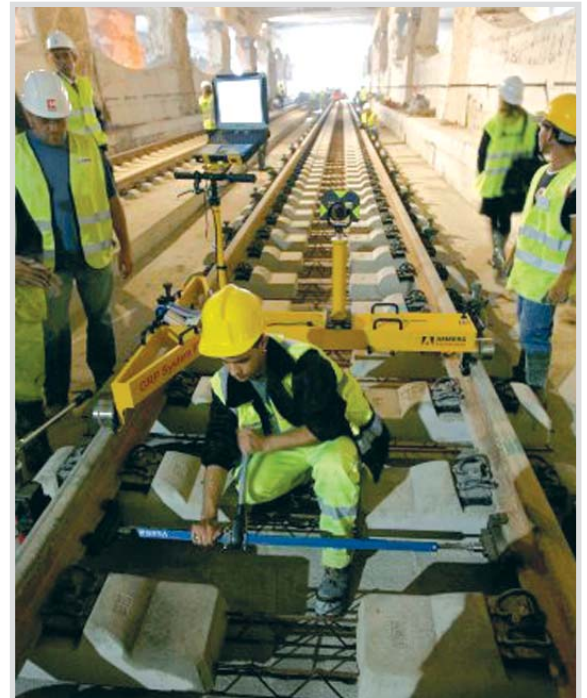
un 54,7%, hasta alcanzar 1.604 millones de euros. Este descenso se produjo, sobre todo, en el Ministerio de Fomento, que redujo los concursos de obra un 60,2%, debido, fundamentalmente, por el descenso de concursos de Adif, determinado por el fin de las obras del Ave a Levante.

Por otro lado, refleja la licitación realizada por las administraciones locales (ayuntamientos, diputaciones, y otras administraciones). Según este dato, la licitación cayó un 22,4%, hasta alcanzar los 11.574 millones de euros.

Y, por último, refleja los datos de licitación efectuada por los Gobiernos de las distintas comu-

nidades autónomas. Según este dato, la licitación descendió un 21,3% en 2010, hasta alcanzar los 9.413 millones de euros.

En este sentido, Castilla-La Mancha fue la región que más incrementó la licitación, después de la ciudad autónoma de Ceuta, que lo hizo en un 106,3%.



Obras de la línea del Ave Madrid- Levante.

Licitación de obra pública en 2010 frente a 2009

Organismos	2.009	2.010	Variación
Administración General	12.220.420	5.531.502	-54,70%
Administración Local	14.923.018	11.574.221	-22,40%
Comunidades autónomas	11.956.954	9.413.367	-21,30%
Castilla-La Mancha	507.347	992.322	95,60%
Total	39.100.392	26.519.090	-32,20%

Fuente: Observatorio del Sector de la Construcción - Cifras en miles de euros



Carmen Oliver, María Luisa Araújo y Antonio Atiénzar, durante la visita a la exposición.

La estación de Albacete Los Llanos expone una exposición dedicada a la llegada del Ave, denominada "Castilla-La Mancha, más cerca", que ya estuvo expuesta en la estación madrileña de Atocha, donde recibió más de 150.000 visitantes.

Con un espacio de 450 metros cuadrados en la estación de Albacete, está diferenciada en cuatro espacios: recepción, zona comparativa del transporte de ayer y hoy, zona de infraestructuras y zona de turismo. Hay paneles informativos sobre el tiempo de recorrido entre

las distintas conexiones de Ave en la región; un panel del pasado y el presente del transporte en Castilla-La Mancha; y un mapa de carreteras de la comunidad autónoma.

La vicepresidenta regional y consejera de Economía y Hacienda, María

En la estación Albacete Los Llanos, una exposición dedicada al Ave

"Castilla-La Mancha, más cerca", muestra el antes y el después en el ámbito del transporte en la región

Luisa Araújo, y la alcaldesa de Albacete, Carmen Oliver y el presidente de la Cámara de Comercio e Industria, Antonio Atiénzar, inauguraron la muestra. "En los últimos años, en Castilla-La Mancha, gracias al esfuerzo colectivo, hemos conseguido convertir nuestra región en un lugar estratégico, lo que ha posibilitado el establecimiento de instalaciones de transportes y logísticas", señaló Araújo.

La vicepresidenta destacó la capacidad de la Alta Velocidad para atraer nuevos proyectos vinculados al desarrollo de Castilla-La Mancha y de Albacete, y añadió que la exposición "recoge muy bien la transformación que para la vida cotidiana de las personas y de las empresas ha hecho el contar con infraestructuras y medios de comunicación de primer nivel y calidad".