

# El Castellano

DIRECTOR: Mariano Calvo

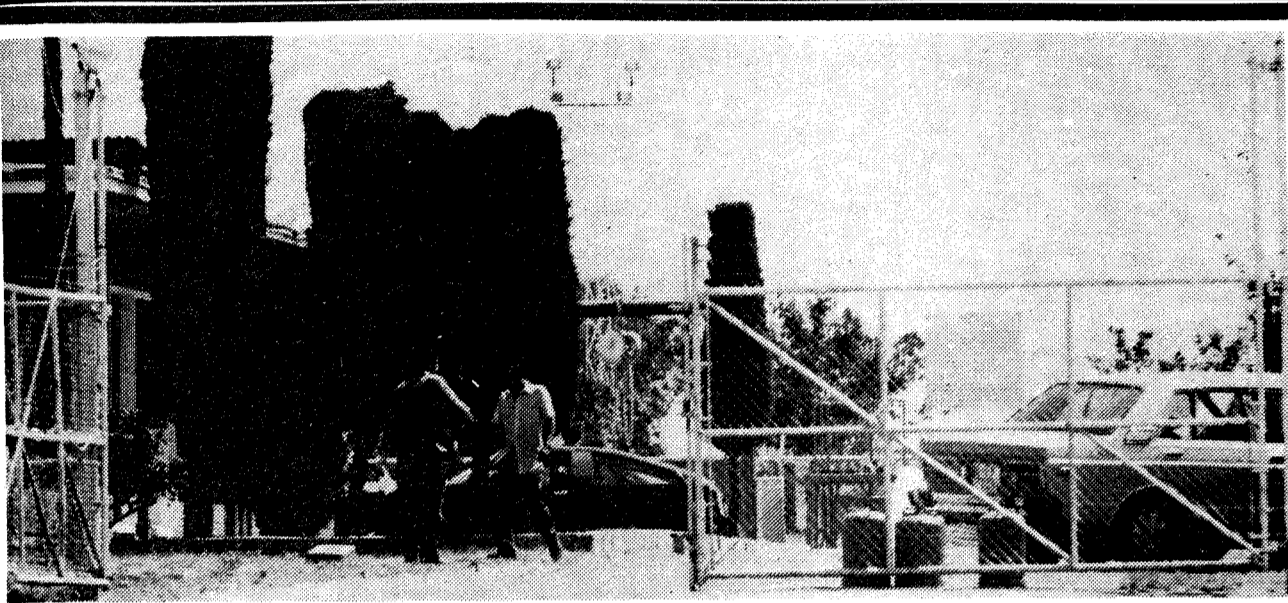
INDEPENDIENTE

Precio  
40 ptes.

Núm. 10

PERIODICO REGIONAL INDEPENDIENTE

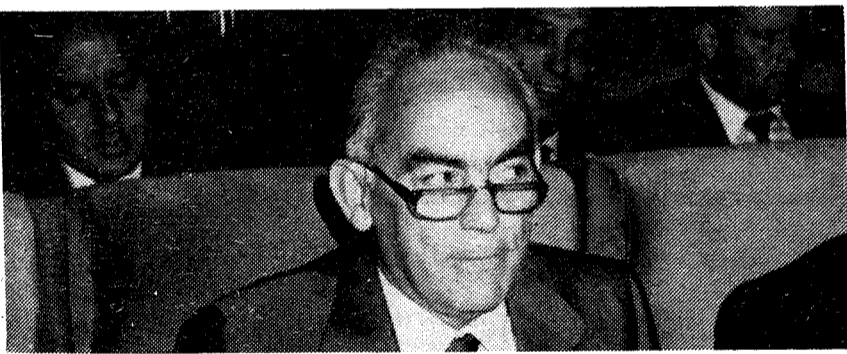
Martes, 21 de junio de 1983



## SONSECA NO ES UNA BASE AMERICANA

(Pág. 23)

● **El Gobierno ha informado que se trata de una instalación científica bajo mando español.**



**Isidro del Río: «Me he encontrado siendo Presidente de la Diputación sin buscarlo»** (Páginas 16 y 17)

## Los Grandes Duques de Luxemburgo visitaron Toledo

(Pág. 3)



### EDITORIAL

## Sonseca, base española

**L**AS preguntas al Gobierno formuladas por el Diputado Gregorio López Raimundo a cerca de la instalación norteamericana de Sonseca y la consecuente respuesta recientemente publicada en el Boletín de las Cortes, han puesto en candelerero un tema que, aunque viejo, se resiste a ser archivado en la conciencia de los toledanos perpetuando desde 1.956 su latencia, con mayor o menor intensidad según diversos factores entre los que no hay que descartar la oportunidad política o, incluso, la moda.

Sin duda, el velo de misterio, el manto de oscurantismo y secreto que siempre ha rodeado el tema, ha propiciado que, junto a la valoración objetiva de la existencia de la instalación extranjera, se hayan urdido todo tipo de tenebrosas conjeturas que la imaginación popular ha llevado, a veces, hasta límites ciertamente paranormales. En este sentido no es difícil encontrar, entre los habitantes de la zona, al agricultor que relata la historia, a su vez escuchada a otros, de cierto labrador a quien le surgió del subsuelo todo un soldado americano prohibiéndole el acceso por aquella zona próxima a la base; como tampoco resulta complicado hallar quien asegura como cierta la desaparición misteriosa de algunos vecinos que habrían mantenido contacto con los moradores de la base.

(Pasa a página 4)