



encima y delante del aparato, en posición tal que la luz de dichas lámparas no diera en la lente en tanto se hacía la exposición.

La lámpara de pie se ve en una de las ilustraciones, y la de mesa no, pero como las dos quedaron incluidas en el área que caía

cuando la luz de las lámparas que no son parte del asunto que se fotografía no da directamente en el objetivo en el momento de la exposición.

Algunos lectores se preguntarán por qué las paredes de azul claro de la habitación de 4×6 m. re-

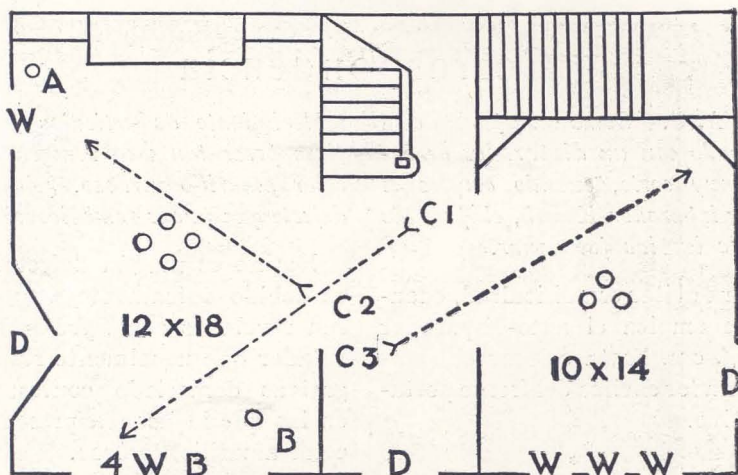


Diagrama de la habitación donde se hicieron las fotografías reproducidas en las páginas 10 y 12.

C1, C2, C3: Posiciones del aparato. — A: Lámpara de pie. — B: Lámpara de mesa.
W: Ventanas. — D: Puertas. — 4 W B: Galería de cristales.

dentro del radio de acción del objetivo, no velaron la película. Las lámparas de techo estaban naturalmente fuera de dicha área.

La distinción que hemos hecho entre las lámparas encendidas que están incluidas en la fotografía y las que no lo están, es un punto importante que debe tenerse siempre muy en cuenta.

Sólo pueden obtenerse fotografías brillantes con luz artificial,

sultan más oscuras que las de azul oscuro del cuarto de $3 \frac{1}{2} \times 4 \frac{1}{2}$ metros. Esto es debido a que las tres lámparas en esta última habitación están cerca del techo, en posición horizontal, habiendo una superficie reflectora por debajo de ellas y por encima nada más que la blanca superficie del techo, en tanto que las cuatro lámparas del cuarto grande están lejos de las paredes y del techo gris, quedando