

A la izquierda, niño cargando agua en Gerindote (Toledo), en 1900. A la derecha, tipos de Quero (Foto: Laurent, 1878).
Abajo: pastor de El Toboso (foto: Joaquín Belda, 1915).

Fotografía Antigua

La huella de la mirada

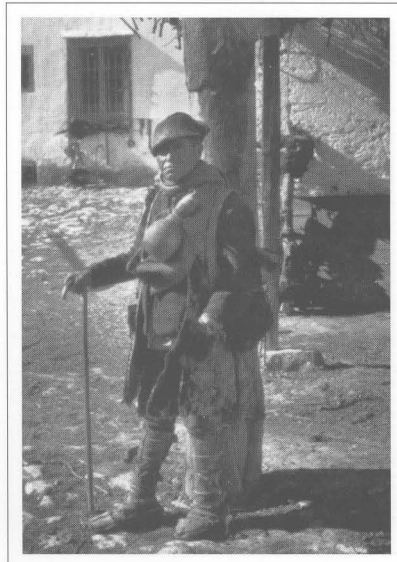
Fotografía y sociedad en Castilla-La Mancha 1848-1936

En la ciudad de Toledo, se inauguró la exposición *La huella de la mirada. Fotografía y sociedad en Castilla-La Mancha 1848-1936*, una exposición que ahora puede verse en Cuenca; resultado del trabajo de dos lustros del foto-historiador Publio López Mondéjar (autor del texto de un excelente catálogo, complementario de la exposición, que incluye 350 fotografías). La muestra recorrerá, a lo largo del año y durante el 2006, las principales ciudades y poblaciones de Castilla-La Mancha y distintas ciudades del extranjero (a través del Instituto Cervantes).

La huella de la mirada... son muchas cosas: el retrato crudo de una tierra castigada, con profundas carencias de enseñanza y alimentos, que la educación y la comida estaban reservadas a los señoritos; la historia de la fotografía popular, en sencillas imágenes de los lugareños, entre sorprendidos y desamparados... no hay que olvidar las terribles cifras que ofrecía la región: menos

de 50.000 habitantes entre las cinco capitales, poco más de un millón de habitantes en 1850, la mayoría en trabajos agrarios, la minoría en trabajos industriales: talleres, almazaras, bodegas, obradores... nada invitaba a quedarse en La Mancha.

Aunque muchas de las imágenes de la exposición proceden de importantes archivos, otras han salido de cajas de zapatos, el “*archivo*



popular” más utilizado por los pobres. Esas fotografías son instantáneas sencillas: ofrecen la realidad de una tierra dura y hermosa, de poblaciones habitadas por sus quemadas criaturas, de sorprendente belleza en un tiempo que no dejaba hueco a la impostura.

La huella de la Mirada... se estructura en cinco áreas temáticas, siguiendo un orden cronológico: “*Los Pioneros*”, “*Fotografía documental*”, “*Fotoperiodismo*”, “*Fotografía de aficionados*”, y “*Fotografía popular*”, además de lucir cámaras, ampliadoras, revistas y numerosos objetos de gran valor para conocer los avances de la fotografía y de la propia comunidad de Castilla-La Mancha.

El objetivo es ofrecer a todos los ciudadanos de Castilla-La Mancha un trabajo de recuperación, una visión muy especial de la historia de los pueblos y las gentes en un período histórico determinado, casi un siglo, entre la mitad del XIX y el inicio de la Guerra Civil española.