

LA SITUACION ECONOMICA EN PUERTOLLANO ES
ESTABLE CON UN COMPLEJO INDUSTRIAL EN CRECIMIENTO

Centro industrial con perspectivas de futuro

La diversificación industrial es la principal apuesta de esta ciudad

El nacimiento de Puertollano en términos económicos se produce a finales del siglo XIX con la explotación carbonífera. Desde entonces esta ciudad empieza a ser conocida como un importante núcleo para la economía nacional, lo cual se ve reforzado con la instalación en 1922 de la Sociedad Minero y Metalúrgica de Peñarroya, que inició la destilación de pizarras bituminosas. Sin embargo, es con la fundación de la Empresa Nacional Calvo Sotelo, en 1942, cuando este municipio adquiere entidad propia de gran zona industrial. Esta empresa fue el embrión del que nació el actual Complejo Industrial.

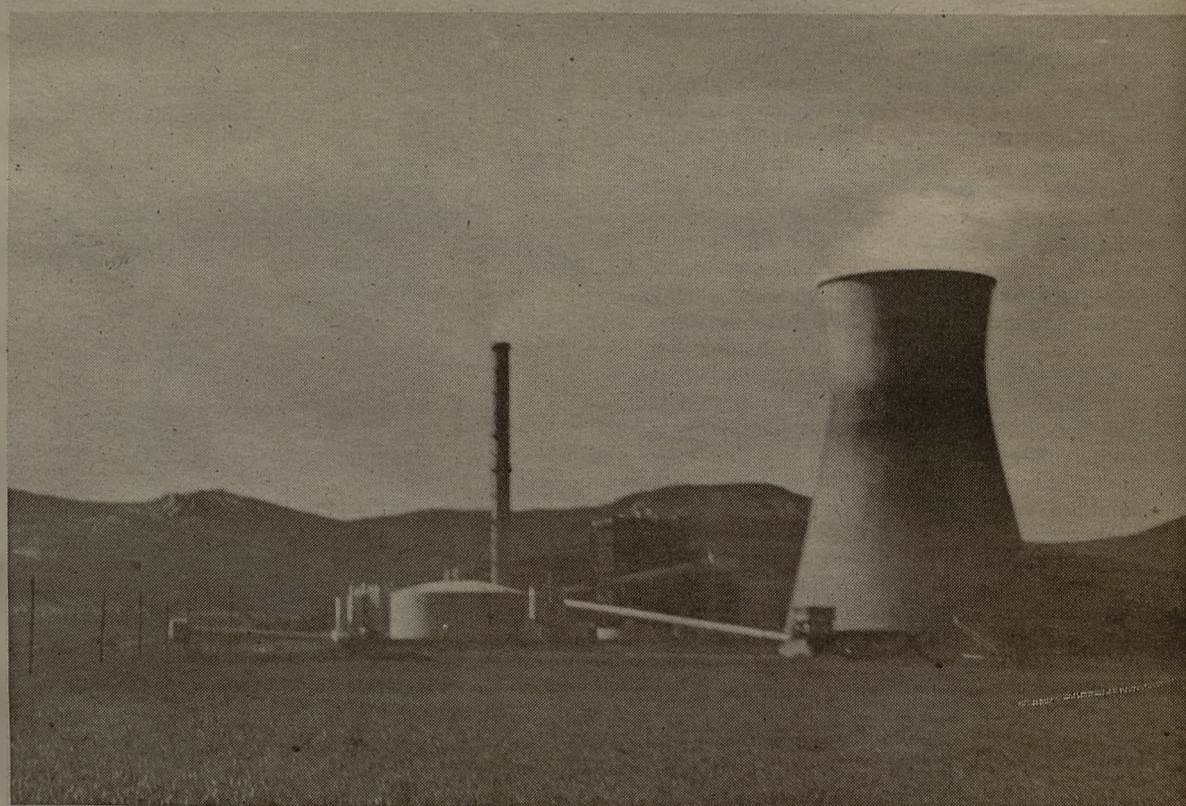
El grueso económico de Puertollano gira hoy en día en torno al complejo petroquímico, uno de los más completos del país al disponer de toda la gama de productos derivados del petróleo. Lo integran las empresas Repsol Petróleo, Repsol Química, Repsol Butano y Fertilizantes. Esta última, antigua ENFERSA, se dedica a la producción de fertilizantes y amoníaco nítrico, con una plantilla de 272 trabajadores.

La cuenca minera, situada cerca del complejo, es de las más extensas en carbón de hulla. En la actualidad la explotan a cielo abierto varias empresas, entre las que sobresale ENCASUR, que además de cubrir las necesidades de la comarca exporta a otros lugares de España.

El carbón es un elemento fundamental para el futuro de la ciudad, pues, junto a los ingresos que suponen los yacimientos, ha permitido la instalación de la central térmica de ENECO, hasta abril de 1994 Sevillana de Electricidad, que da empleo a 146 personas y produce energía eléctrica de 220 megawatts para la Red Nacional. Asimismo, se halla en fase de construcción la central térmica de gasificación integrada en ciclo combinado ELCOGAS, la primera del



La industria de Puertollano tiene su base en las minas de carbón, algunas de las cuales continúan hoy en funcionamiento.



La central térmica de ENECO da empleo a 146 personas y produce energía eléctrica de 220 Mw para la red nacional.

mundo de sus características, que creará unos 1.500 puestos de trabajo. Para su ubicación en Puertollano ha sido decisiva la existencia del complejo petroquímico, del minero eléctrico y del gas natural en

la ciudad.

Desarrollo económico

Junto a estas grandes factorías, Puertollano cuenta con más de 2.200 empresas registradas, según los últimos datos facilitados

por la Cámara de Comercio e Industria de Ciudad Real. Los sectores agropecuario, alimentación, banca, comercio, gas, hostelería, servicios y eléctrico-electrónico, entre otros, dan trabajo a una población que tiene

las esperanzas puestas en que las firmas instaladas en el complejo industrial se mantengan, ya que son ellas las que hacen funcionar la economía de la ciudad y de las que de una u otra forma dependen todos.