

LA UNICA CENTRAL TERMICA DEL MUNDO DE
GASIFICACION DEL CARBON EN CICLO COMBINADO

ELCOGAS

La instalación en Puertollano de la mayor central térmica del mundo de Gasificación Integrada en Ciclo Combinado (GICC), ELCOGAS, ha supuesto una revolución para esta comarca, ya que además de una inversión superior a los 124.000 millones de pesetas, plantea la creación de 1.500 puestos de trabajo durante la etapa de construcción y unos 800 después, sin olvidar la fama a nivel mundial que reportará a esta ciudad.

Elcogas es una sociedad constituida en abril de 1992 con la participación de las principales empresas eléctricas españolas y europeas interesadas en desarrollar una nueva tecnología de combustión limpia, aplicada a la generación de electricidad con una potencia de 335 megawattios a partir de gas sintético obtenido mediante la gasificación del carbón.

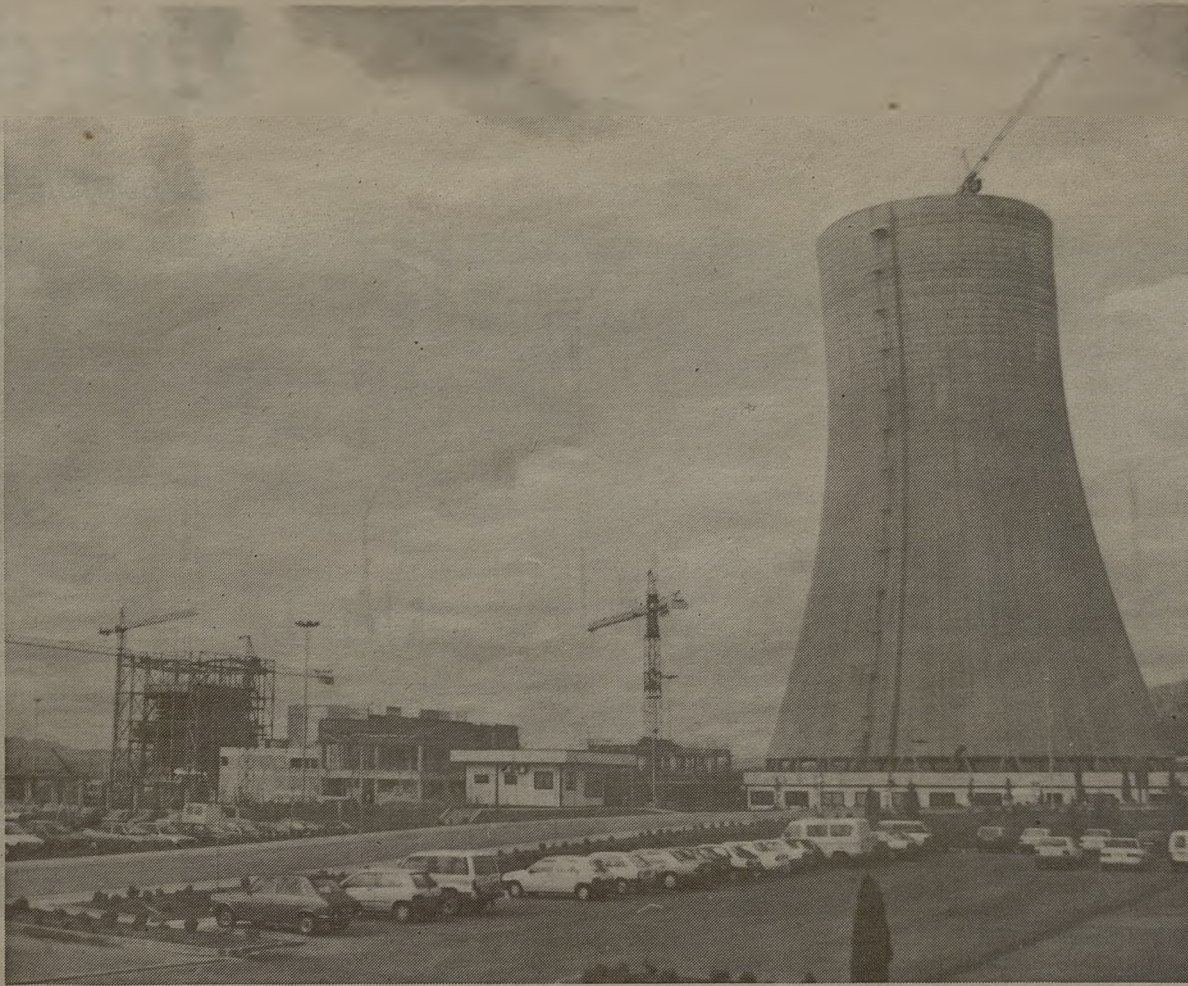
El proceso consiste en utilizar como combustible una mezcla de carbón y coque de petróleo en una turbina de gas, cuyos gases de escape se aprovechan en una caldera de recuperación para alimentar una turbina de vapor y entre ambas turbinas generar potencia eléctrica.

Esta planta de diseño ha sido considerada como el primer "proyecto objetivo" dentro del programa europeo Thermie para el fomento de tecnologías de combustión limpia para el carbón y otros combustibles sólidos.

Elcogas funcionará durante los tres primeros años como central de demostración probando carbones procedentes de los países que participan en su puesta en marcha, Francia, Alemania, Portugal, Inglaterra, Italia y España. No obstante será el carbón de Encasur y el coque que produce la refinera de Repsol los elementos utilizados para producir electricidad en el futuro.

Para la fase de funcionamiento estable se ha previsto una utilización de 6.500 horas anuales, lo que se traducirá en una producción superior a los dos millones de kilovatios por hora, es decir, el 1,8 de total que produce España.

Su integración en la Red Nacional de Alta Tensión, a la que se enlaza mediante Eneco, y la posibilidad de convertirse solamente en una central térmica de carbón asegu-



La ubicación en Puertollano de la central térmica de ELCOGAS ha supuesto una revolución para esta comarca.

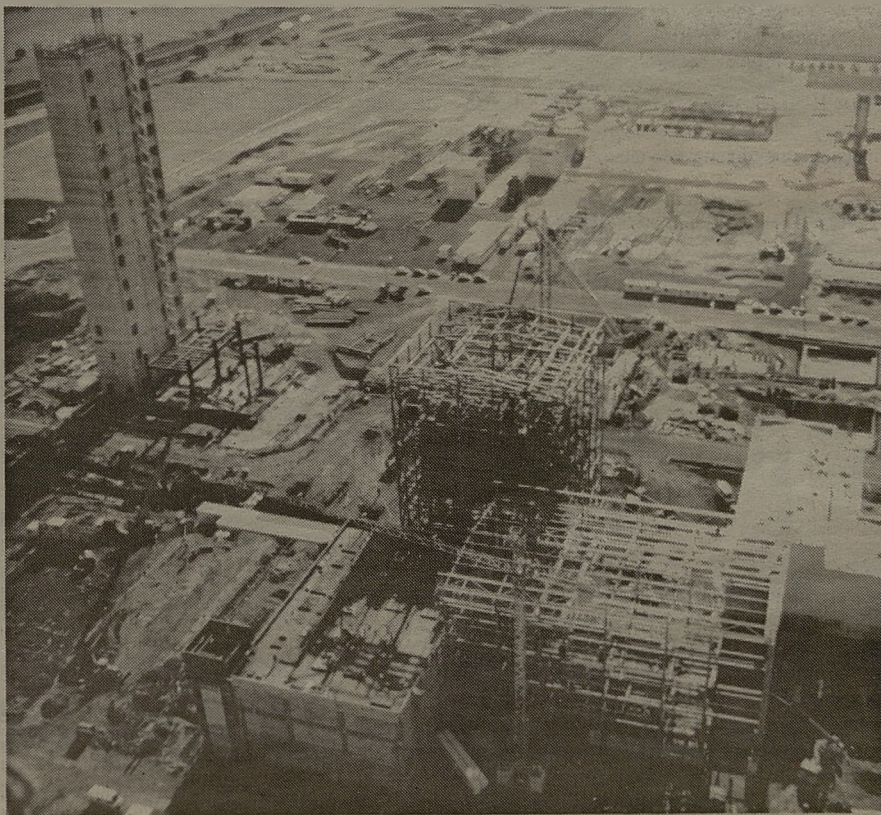
ran su permanencia.

Las ventajas que ofrece Elcogas, según su responsable de comunicación, José Luis Noves, se centran principalmente en mayores rendimientos, ya que utiliza menos combustible por kilovatio hora; mínimo impacto ambiental, al tener mínimas emisiones gaseosas y los residuos sólidos ser en forma vitrificada, que se vuelve a llevar a las minas; emisión prácticamente nula de partículas sólidas; menos consumo de agua que las plantas convencionales, sólo necesita 595 metros cúbicos por hora; uso de combustibles de baja calidad que no pueden ser usados en otras centrales y el buen mercado que tiene los subproductos de la planta, como el azufre y las escorias.

En este sentido, cabe destacar que se han invertido más de 500 millones de pesetas en infraestructuras viarias para comunicar la central y unos 400 millones en la conducción de agua desde Mestanza, más los 900 millones del trasvase de 900 metros cúbicos por horas desde el Jándula al Montoro.

La central puede empezar a funcionar el próximo año, aunque las obras se encuentran en un estado de ejecución del 33 por ciento. La tecnología utilizada en esta planta será la más innovadora del mercado.

Entre los beneficios que ELCOGAS aportará a la comarca se encuentran la creación de puestos de trabajo, las inversiones en infraestructuras que está realizando, la atracción que supone para otras empresas, la compra de productos a las industrias de la zona, el mínimo impacto medioambiental que supone y la fama que dará a Puertollano a nivel mundial



ELCOGAS ha supuesto una inversión superior a los 124.000 millones de pesetas.

Ciudades
de
Castilla-La
Mancha

MANCHA

DE LA

INDUSTRIAL

FARO

PUERTOLLANO

SUPLEMENTO
ESPECIAL
Sábado, 1 de abril de 1995

15