

"ES MUY DIFÍCIL GOBERNAR UNA CIUDAD DONDE EXISTE TANTA EMPRESA GRANDE, PORQUE SIEMPRE HAY QUE ESTAR A LA ALTURA DE ELLOS"

unas comunicaciones muy buenas con la alternativa de autovía y el AVE, lo que nos convierte en una ciudad puente entre Andalucía y el resto de España, una situación importantísima para la distribución de mercancías.

-¿Que ha supuesto el AVE para Puertollano, está siendo tan rentable como se esperaba?

-Es algo que ha llegado a Puertollano y los ciudadanos nos hemos acostumbrado a él sin que todavía nos hayamos dado cuenta de que somos unos privilegiados. Nos comunicamos no sólo con el resto de España, sino también con Europa, convirtiendo a Puertollano en una ciudad conocida por toda la gente en el trasiego de Madrid a Sevilla. Bien es cierto que aún no ha tenido la repercusión industrial esperada debido a la crisis pasada, pero si está claro que ahora mismo somos un punto muy importante gracias a él, pues es un factor de desarrollo que asegura el éxito a futuras empresas que se instalen en la ciudad.

-¿Es difícil gobernar en una ciudad donde hay tanta empresa grande?

"Adquiriremos nuevos terrenos y trataremos de que el Puertollano Verde se amplíe para que mejore el cordón ecológico que nos convierte en una de las ciudades con más metros cuadrados de zonas verdes por habitante"

-Muy difícil, porque siempre hay que estar a la altura de ellos. No puedes nunca obsesionarte en el plan reivindicativo. Un ejemplo es el medio ambiente, aunque la primera impresión en cuanto sube un poco el ozono es parar las empresas debes pensarlo, pues sabes que ellas están haciendo grandes esfuerzos en esta cuestión. Se trata de armonizar la salud con la política que sabes que están siguiendo las factorías en materia medioambiental. Hay que estar a la altura de todas las circunstancias, pues el cierre de cualquiera de estas empresas un sólo día supone graves perjuicios para la ciudad.

-La reivindicación de un campus dependiente de la Universidad de Castilla-La Mancha ha sido uno de los asuntos que más veces levantó en su día. ¿Se mantiene esa reivindicación?

-Dada la estabilidad que ahora mismo tiene Puertollano, la instalación de un campus no es urgente y comprendemos que la Universidad regional es joven y la descentralización no le beneficia. No obstante, nuestra in-

"El paro juvenil es el problema que más me deprime. Ver diariamente a diez o doce personas, sobre todo jóvenes sin formación, que te piden trabajo y tienes que decirles que ya no tienen salida, es muy triste"

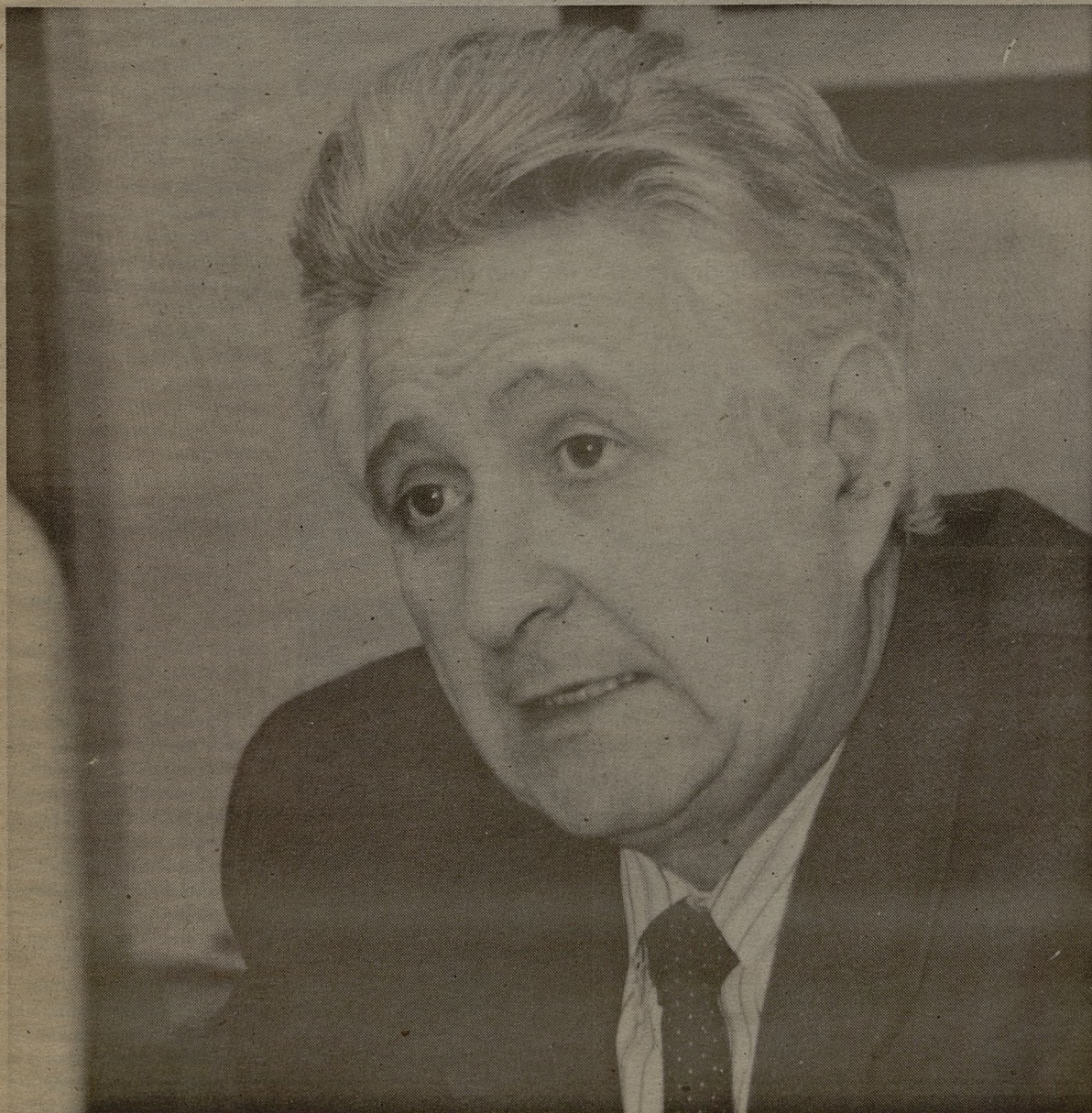
tención es reivindicar que las carreras de ahora mismo se puede estudiar aquí a través de la UNED, Matemáticas, Físicas e Ingeniería Industrial, a las que queremos sumar Medio Ambiente, se conviertan en un plazo de dos años en estudios presenciales dependientes del campus de Ciudad Real. Esta petición la tiene ya el rector de la Universidad de Castilla-La Mancha y seguiremos incidiendo en ella en el futuro.

-Hemos mencionado varias veces el problema que la escasez de agua representa para la ciudad y para su industria, ¿Que soluciones se barajan?

-Con el trasvase del pantano del Jándula, en Jaén, al Montoro, del que se abastece Puertollano y su industria, el agua está asegurada hasta el otoño, a pesar de que si en abril no se soluciona este será el peor año vivido en cuanto a sequía. De momento tenemos las esperanzas puestas en el cielo y en la aprobación de un Plan Hidrológico que nos de soluciones. También existe la alternativa del tercer ramal, que consiste en traer agua del Júcar. Vamos a constituir una comisión permanente de la mesa del agua para que esté en contacto con las empresas y con la Confederación Hidrográfica para ver como evoluciona la situación.

-¿Cuales son los principales problemas de Puertollano?

-El paro juvenil, pues aunque el agua me ha traído de cabeza lo que más me deprime es el tema del paro. Ver diariamente diez o doce personas, sobre todo jóvenes sin formación, que te reivindican trabajo y tener que decirles que ya no tienen salida es muy triste. En la actualidad el Ayuntamiento es la mayor empresa de la ciudad, con unos 700 empleados, pero no somos capaces de colocar a esos 200 chicos jóvenes y a otros tantos mayores de cuarenta años que por su falta de especialización no van a tener una salida de futuro. Otro problema grave era la droga, pero ahora gracias a los cuerpos de seguridad ha disminuido de forma considerable. La delincuencia también ha bajado y a nivel general la situación de la población es muy buena con un nivel de vida bastante alto. No existen grandes problemas, lo fundamental aquí es que hay estabilidad empresarial y eso atempera la situación.



Casimiro Sánchez apuesta por la diversificación de la industria y la atracción de nuevas firmas en base al complejo industrial existente.